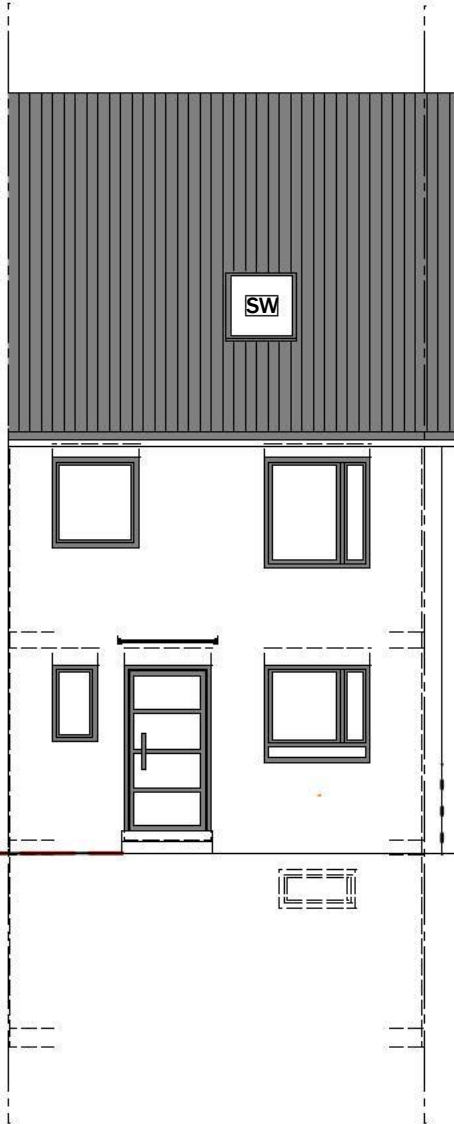
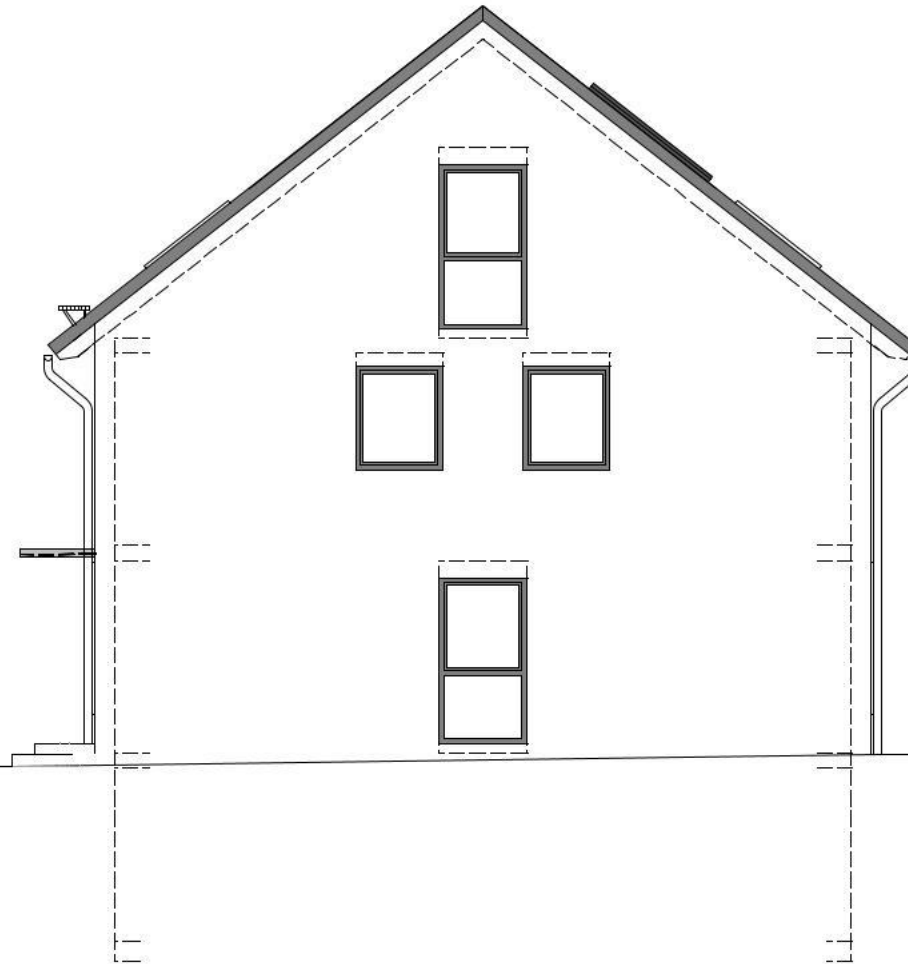


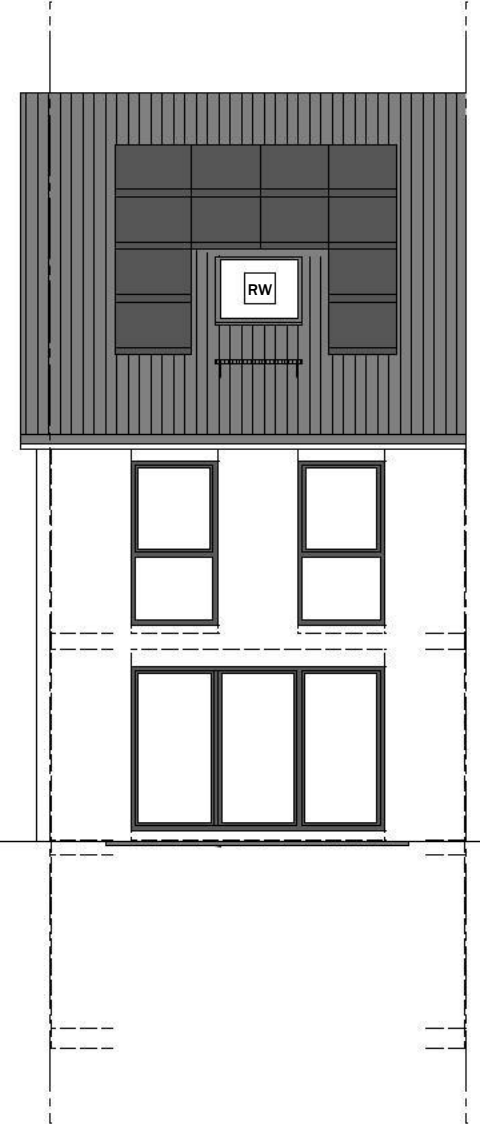
FRONTANSICHT



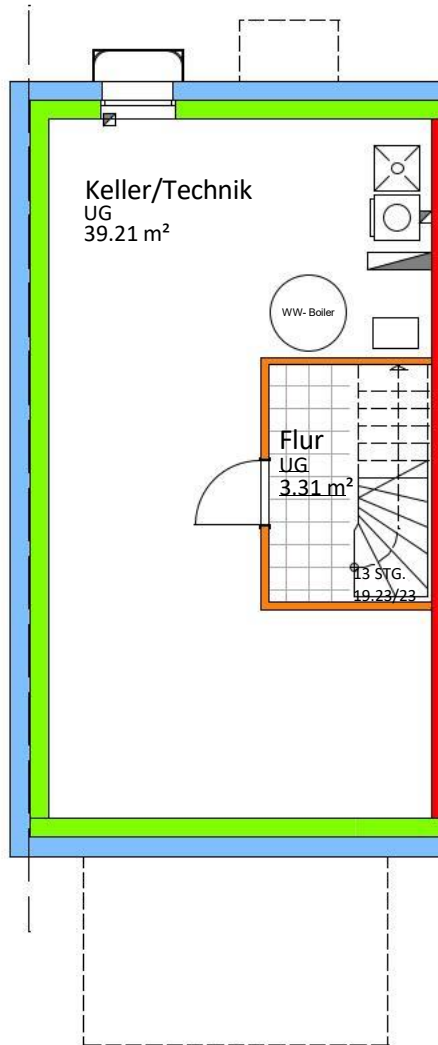
GIEBELANSICHT



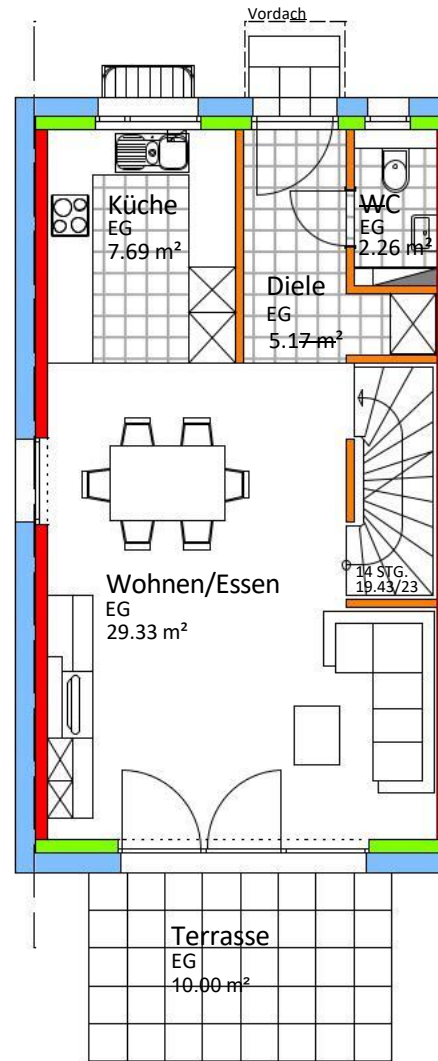
GARTENANSICHT



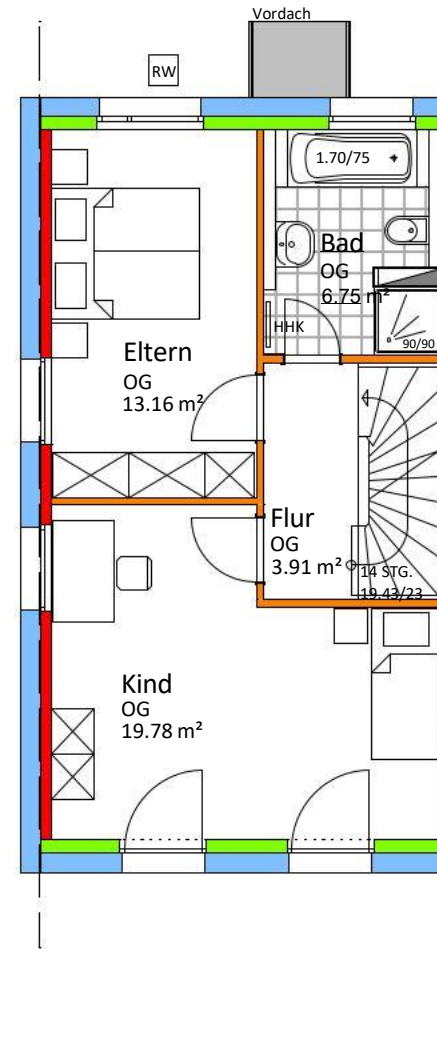
KELLERGESCHOSS



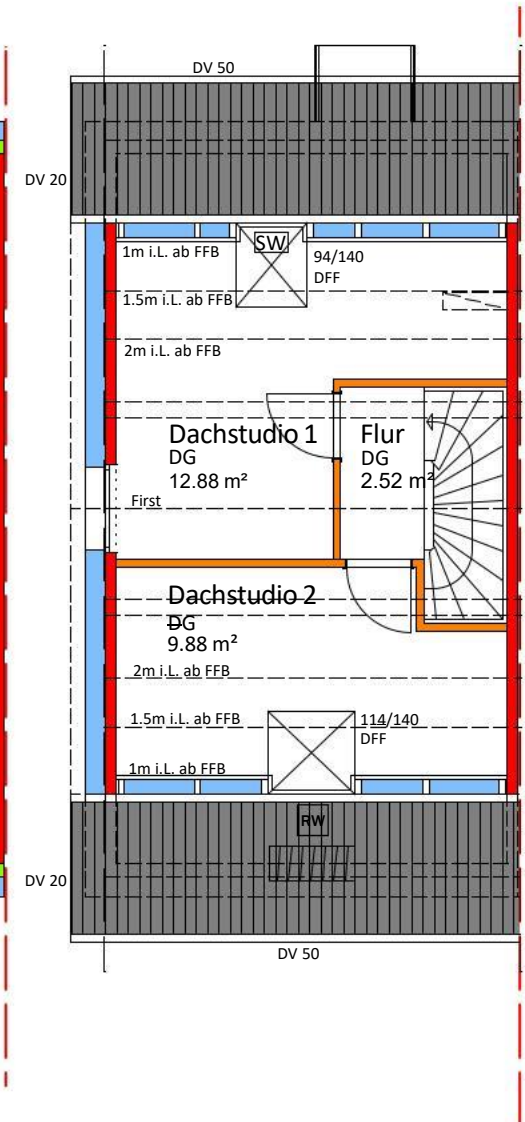
ERDGESCHOSS



OBERGESCHOSS

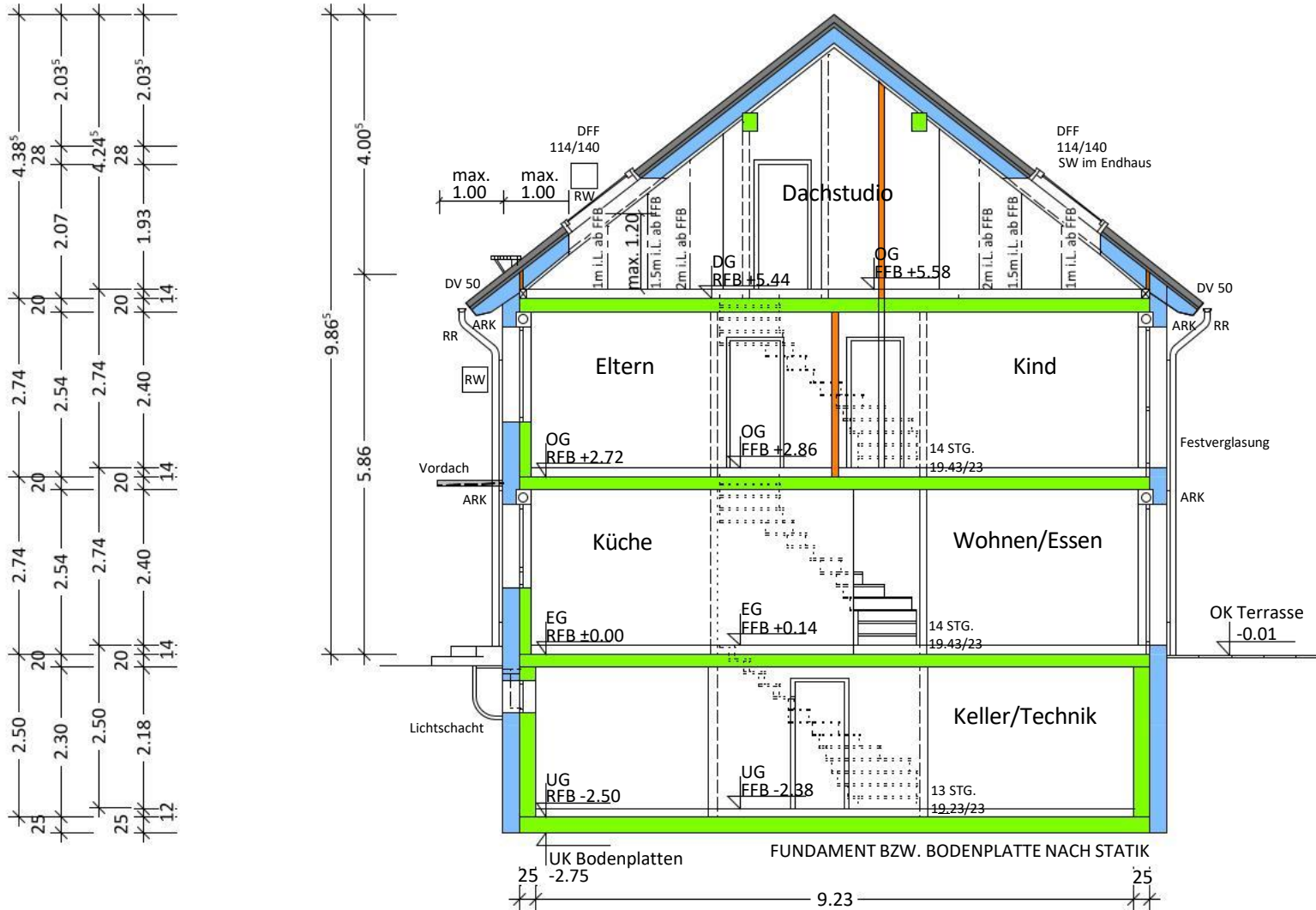


DACHGESCHOSS



DACHNEIGUNG 38 GRAD
 DACHEINDECKUNG BETONDACHSTEINE
 DACHKONSTRUKTION NACH STATIK

SCHNITT



Wohnflächen- & Nutzflächenberechnung

Lichtenstein | REIHENENDHAUS

Wohnfläche:

EG

Diele		5,17 m ²
WC		2,26 m ²
Küche		7,69 m ²
Wohnen/Essen		29,33 m ²
Terrasse	10,00*0,50	5,00 m ²

OG

Flur		3,91 m ²
Bad		6,75 m ²
Eltern		13,16 m ²
Kind		19,78 m ²

DG

Flur		0,71 m ²
Dachstudio		24,93 m ²

Wohnfläche Summe		118,69 m²
-------------------------	--	-----------------------------

Nutzfläche:

KG

Flur		3,31 m ²
Keller/Technik		39,21 m ²

Nutzfläche Summe		42,52 m²
-------------------------	--	----------------------------

Wohn & Nutzfläche gesamt		161,21 m²
-------------------------------------	--	-----------------------------
