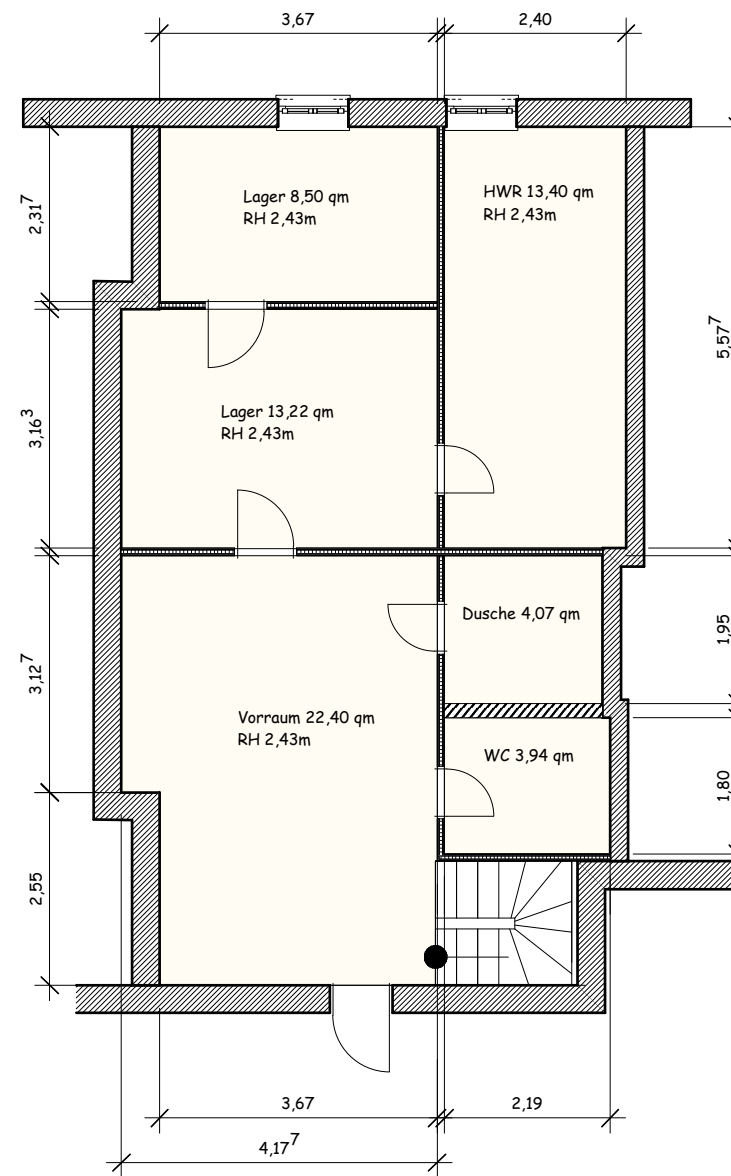


EG

Nutzflächenzusammenstellung:

Laden	119,02 qm
Büro	18,61 qm
Vorraum	22,40 qm
WC	3,94 qm
Duache	4,07 qm
Lager	13,22 qm
HWR	13,40 qm
Lager	8,50 qm
Gesamtnutzfläche	203,34 qm



UG

Rosenheimer-Landstr. 63, 85521 Ottobrunn
rechte Ladeneinheit

Maßstab M = 1: 100

Plananfertiger:

Cornelius Schmidt Planung & Energie GmbH
Ulrich-von-Hutten-Str. 6
81739 München

Tel. 089 60600600
info@cse-energie.de

Planstand: 27.03.2023

Für alle Maße keine Gewähr, müssen vor Ort kontrolliert werden!