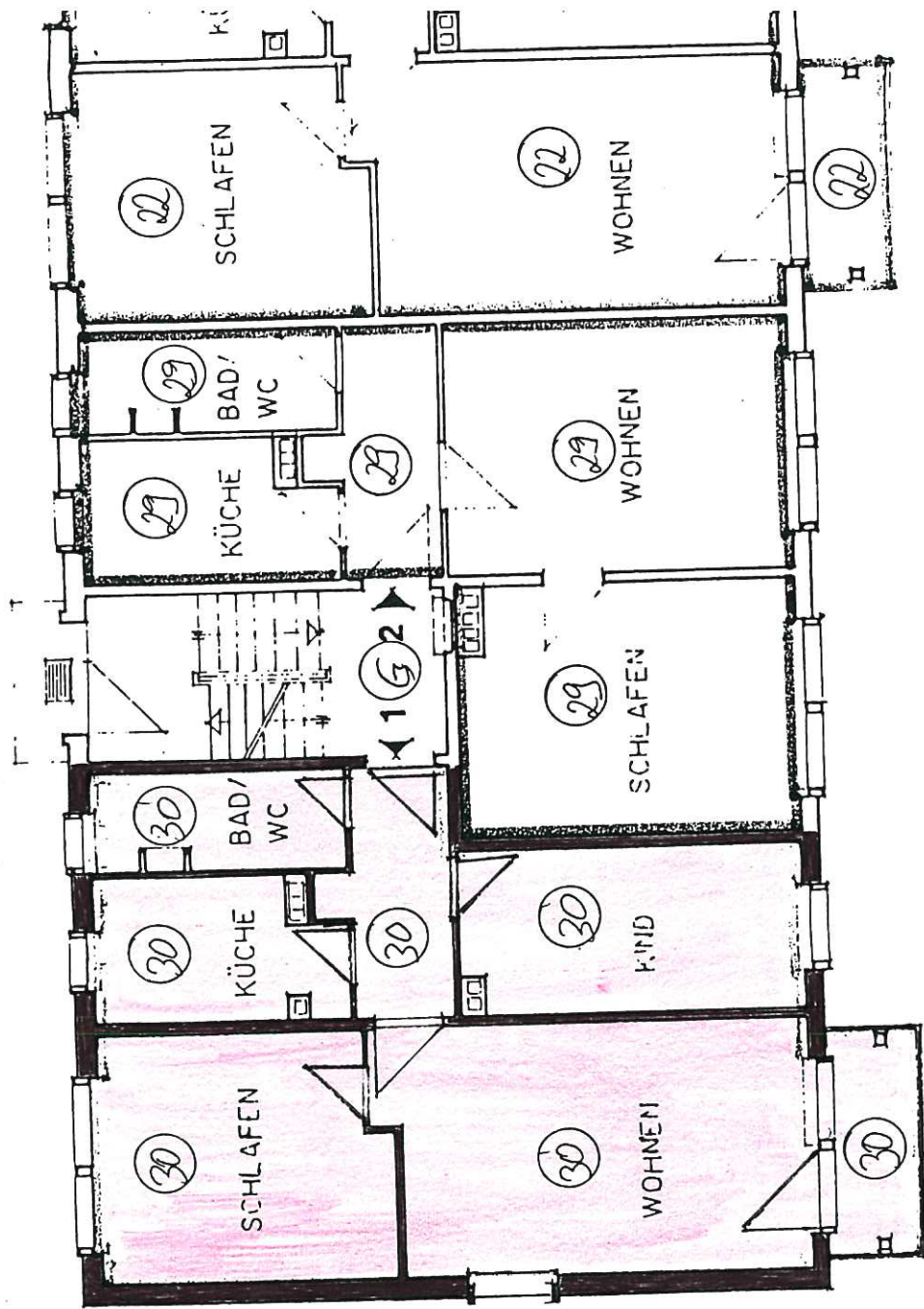


52



190	190	190	190	190
3410	3000	3410	2410	3410
3600	3600	3600	2400	3600
230	195			

Berechnung der Wohnflächen nach der II. Berechnungsverordnung

Helmut-Bräutigam-Straße 46 - 52

3-Raum-Wohnung

Flur	3,40 x 1,31 + 0,52 x 0,74	= 4,83
Küche	3,41 x 1,98 - 0,68 x 0,95	= 6,10
Bad	3,40 x 1,31 - 0,34 x 0,66	= 4,23
Wohnzimmer	5,59 x 3,39 + 0,54 x 1,23	= 19,61
Schlafzimmer	3,98 x 3,40 - 0,54 x 1,31	= 12,82
Kinderzimmer	4,72 x 2,15 - 0,60 x 0,40	= 9,91
Balkon	1,16 x 3,19 : 2	= 1,85
		<hr/>
		= 59,35

2-Raum -Wohnung

Flur	1,28 x 3,36 + 0,53 x 0,64	= 4,64
Küche	3,40 x 1,95 - 0,72 x 0,90	= 5,98
Bad	1,27 x 3,40 - 0,31 x 0,69	= 4,11
Wohnzimmer	4,69 x 3,37	= 15,80
Schlafzimmer	4,56 x 3,38 - 0,35 x 0,96	= 15,07
		<hr/>
		= 45,60

ARCHITEKTUR-INGENIEUR-BÜRO

HARTUNG + LÖFFLER

BODELSCHWINGHSTR. 24

09116 CHEMNITZ

TEL. 0371/30 03 85 FAX 0371/30 23 80