

# Erläuterungen

- Obergeschoss Decke u. Dachschräge
- 24 mm Gipskarton
- 80 mm Schotterkante-Gipsplatte, 2. Schicht
- 24 mm Spannschraube
- 25 mm HWL-Platten
- 15 mm Dreieckensitz, MQ II, verpresst MQ II

## Decke über Erdgeschoss

- 24 mm Holzdielen
- 80 mm Schotterkante, oder Schwammenschiebe, 80 mm Strohhalm od. Gips
- 24 mm Spannschraube
- 25 mm HWL-Platten
- 15 mm Deckensitz, MQ I wie oben

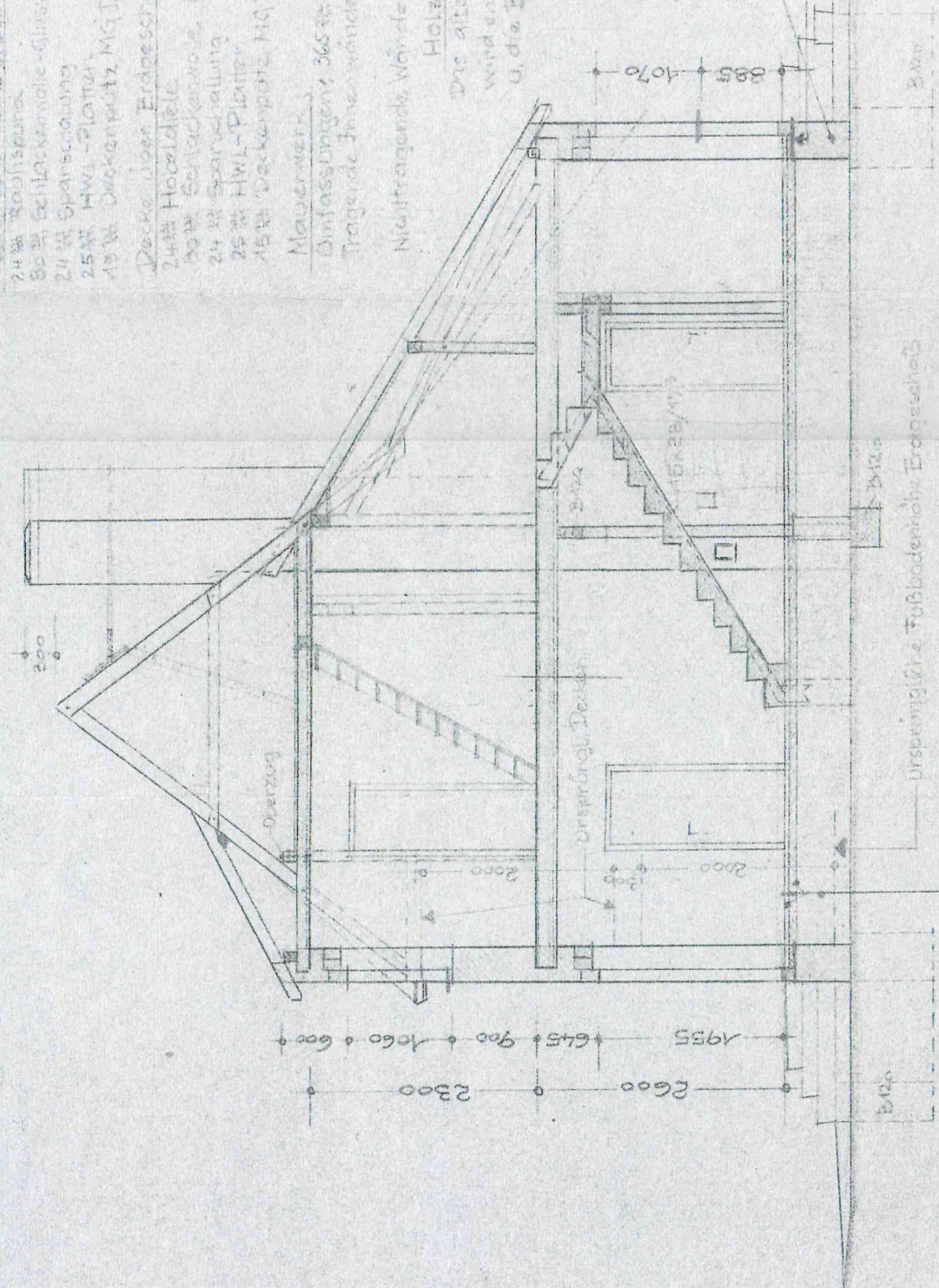
## Mauerwerk

- Umfassungsmauer 365 mm HLE in MQ II, oder MZ 100 in MQ II
- Tragende Innenwände 3 HSB 518, HLE oder MZ 150 in MQ II, mit Druckfestigkeitsstählen 200 mm in B 120
- Nichttragende Wände 1 HSB 14/100 in MQ II

## Holz

Das alte Hauptdach bleibt bestehen. Der Rahmenanker wird entfernt. An Südseite wird Oberzug eingebaut u. die Balken mit M 18 aufgehängt. Die Balken aus Erdbeisels ca. 1 cm höher gelegt. Die Bänderbühnenregel bleibt in den Durchschlüssen wie im Schnitt dargestellt werden mit der neuen Bänderbühnen verankert. Die Schließdach der Anbauten wie im Schnitt dargestellt hergestellt. Alles Holz wird gegen Fäulnis, Insekten, Frost gegen Feuchtschutz imprägniert.

Giebelwände mit -200 - bleibt bestehen - Isolierung; dinge Glasflies



- 3 mm Platte od. PVC Belag
- 20 mm Ausblech - PVC-Weich
- 25 mm Wärmekörn - 120 mm
- elastischer Isolierkies
- 80 mm 2. SO (Einbaustärke 5-15 mm)
- tragfähige Auffüllung (Stoßdämmung)

Marie Müller - Oberschöna, Nr. 56 Bl. 3  
 Umbau von 2 WE M. 1:50  
 Schnitt u. Erläuterungen Projektant u. Ausführung; Eigenhilfe *W. Frankh*  
 Patenschaftsliste