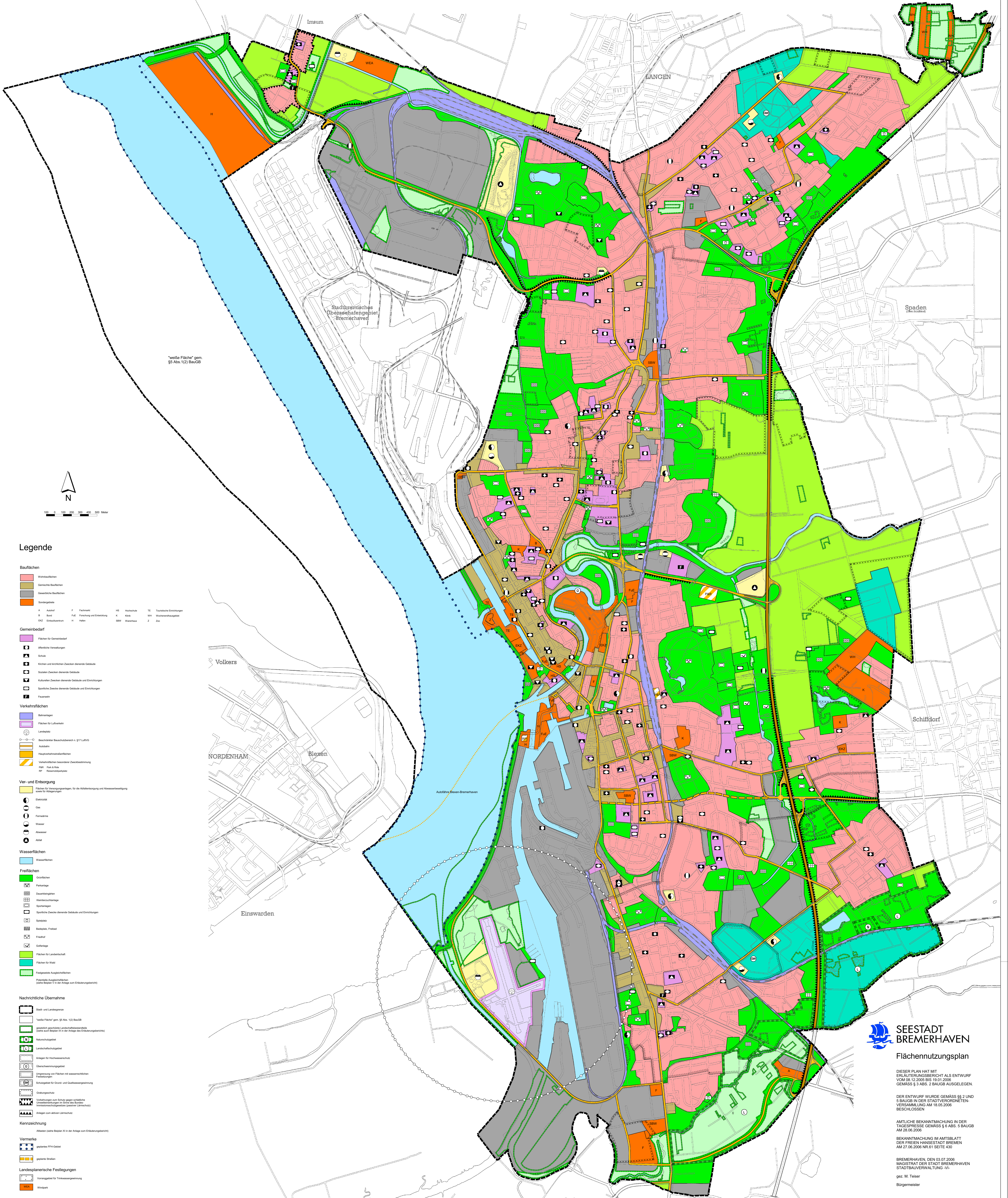


# Seestadt Bremerhaven Flächennutzungsplan 2006



## Legende

- Bauflächen**
- Wohnbauflächen
  - Gewerbliche Bauflächen
  - Gewerbliche Bauflächen
  - Städtegrün
- Gemeinbedarf**
- Flächen für Gemeinbedarf
  - Öffentliche Verwaltungen
  - Schule
  - Kirchen und kirchlichen Zwecken dienende Gebäude
  - Sportstätten dienende Gebäude
  - Kulturellen Zwecken dienende Gebäude und Einrichtungen
  - Sportliche Zwecke dienende Gebäude und Einrichtungen
  - Freizeitanlagen
- Verkehrsflächen**
- Bahnhöfe
  - Flächen für Luftverkehr
  - Landplatz
  - Beauftragter Busfahrbereich n. § 17 LfVg
  - Außenzug
  - Hauptverkehrsflächen
  - Verkehrsflächen besonderer Zweckbestimmung
  - Trasse für Busse
  - Flussuferpromenade
- Ver- und Entsorgung**
- Flächen für Versorgungsanlagen, für die Abfallabfuhrung und Abwasserbeseitigung sowie für Abfallanlagen
  - Elektrizität
  - Gas
  - Fernwärme
  - Wasser
  - Abwasser
  - Abfall
- Wasserflächen**
- Wasserflächen
- Freiflächen**
- Grünflächen
  - Parkanlagen
  - Ödland
  - Kleingartenanlagen
  - Sportanlagen
  - Sportliche Zwecke dienende Gebäude und Einrichtungen
  - Sportplatz
  - Bekleidungs-Produkt
  - Friedhof
  - Gartenanlage
  - Flächen für Luftverkehr
  - Flächen für Wind
  - Festgelegte Ausgleichsflächen
  - Potentielle Ausgleichsflächen (siehe Regeln V in der Anlage zum Erläuterungsbericht)
- Nachrichtliche Übernahme**
- Stadt- und Landesgrenze
  - 'Weiße Fläche' gem. § 5 Abs. 1/2 BauGB
  - gesetzlich geschützte Landschaftsteile (siehe auch Regeln VI in der Anlage zum Erläuterungsbericht)
  - Naturdenkmal
  - Landschaftsschutzgebiet
  - Anlagen für Hochwasserschutz
  - Dauerwohnortpflicht
  - Umgrenzung von Flächen mit wasserwirtschaftlichen Festlegungen
  - Schutzgebiet für Grund- und Oberflächenwasser
  - Grünzugschutz
  - Vorhaben zum Schutz gegen schädliche Umveränderungen im Sinne des Bundes-Immissionsschutzgesetzes (besonderer Lärmschutz)
  - Anlagen zum aktiven Lärmschutz
- Kennzeichnung**
- Altlasten (siehe Regeln XI in der Anlage zum Erläuterungsbericht)
- Vermerke**
- geplantes PTZ-Gebiet
  - geplante Brücke
- Landesplanerische Festlegungen**
- Vorranggebiet für Trinkwassergewinnung
  - WV-Plan

**SEESTADT BREMERHAVEN**  
Flächennutzungsplan

DIESER PLAN HAT MIT ERLÄUTERUNGSBERICHT ALS ENTWURF VOM 08.12.2005 BIS 15.01.2006 GEMÄSS § 3 ABS. 2 BAUGB AUSGELEGEN.

DER ENTWURF WURDE GEMÄSS §§ 2 UND 5 BAUGB IN DER STADTVERORDNETEN-VERSAMMLUNG AM 18.05.2006 BESCHLOSSEN.

AMTLICHE BEKÄNNTMACHUNG IN DER TAGESPRESSE GEMÄSS § 6 ABS. 5 BAUGB AM 28.05.2006.

BEKÄNNTMACHUNG IM AMTSBLATT DER FREIEN HANSESTADT BREMEN AM 27.06.2006 NR.91 SEITE 430.

BREMERHAVEN, DEN 03.07.2006  
MAGISTRAT DER STADT BREMERHAVEN  
STADTBAUVERWALTUNG -VI-  
gez. M. Teiser  
Bürgermeister