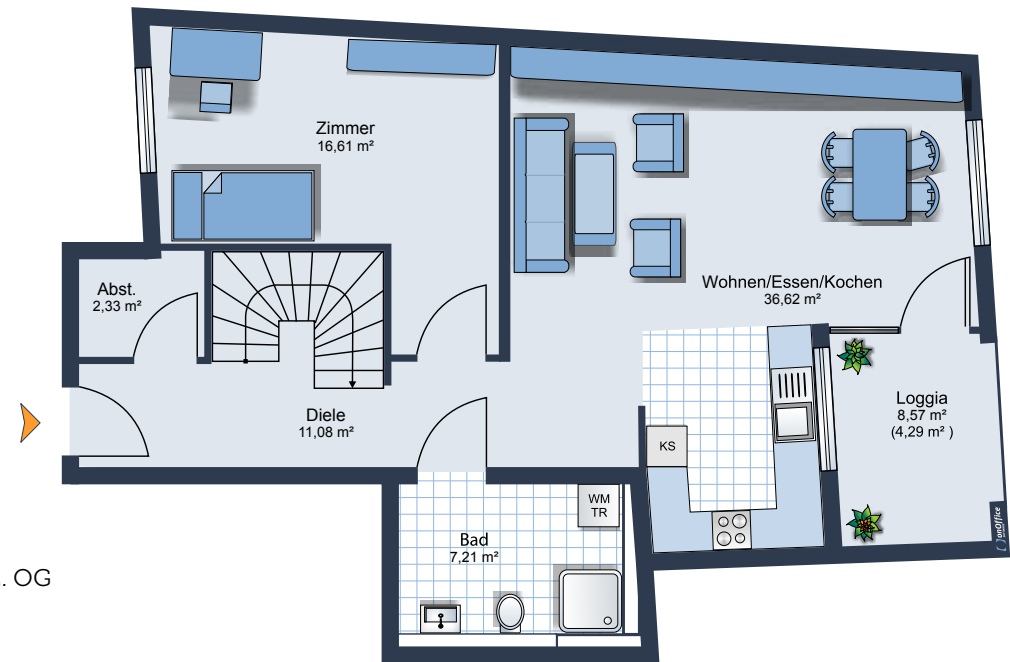


Eine der letzten verfügbaren Einheiten im Herzen von Stutensee-Blankenloch:
4 Zi. Maisonette-Whng. mit 139 qm Wfl.

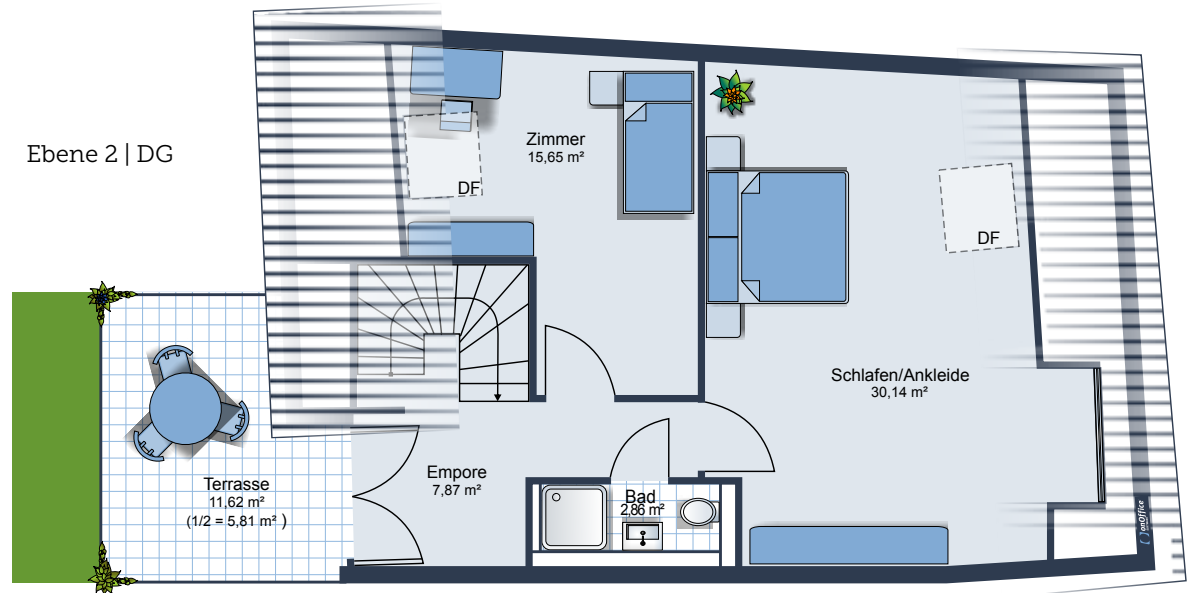


MQ 106-A-05

Ebene 1 2. OG	
Wohnen/Essen/Kochen	36,62 m ²
Zimmer	16,61 m ²
Diele	11,08 m ²
Bad	7,21 m ²
Abstellraum	2,33 m ²
Loggia	4,29 m ²
Ebene 2 DG	
Schlafen/Ankleide	30,14 m ²
Zimmer	15,65 m ²
Empore	7,87 m ²
Bad	2,86 m ²
Terrasse	5,81 m ²
Gesamt	139,47 m²



Ebene 1 | 2. OG



Ebene 2 | DG

Darstellungen und Berechnungen entsprechen dem Planungsstand zum Zeitpunkt der Drucklegung und sind unverbindlich.

Änderungen sind ausdrücklich vorbehalten. Illustrationen und Visualisierungen haben keinen vertraglich bindenden Charakter.

Die abgebildeten Einrichtungsgegenstände gehören nicht zum Ausstattungsumfang und dienen lediglich als Gestaltungsvorschläge.

Verbindlich sind die beurkundeten Unterlagen des Notars. Eine Haftung für Druckfehler und Irrtümer ist ausgeschlossen.

4 Zimmer Maisonette-Wohnung zum Erstbezug in schlüsselfertiger Wohnqualität

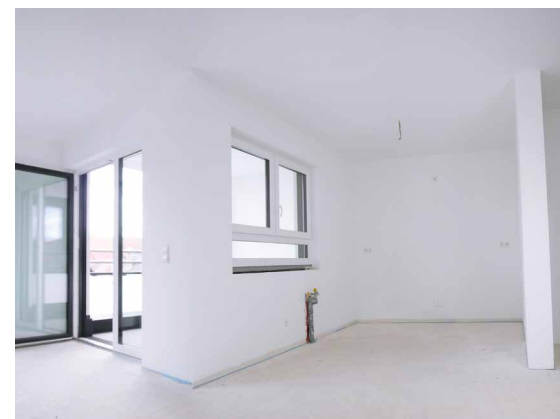
Diese Wohnung überzeugt durch eine kluge Raumaufteilung und viel Platz auf zwei Etagen. Vier Zimmer, zwei Bäder, ein offener Wohn-/Essbereich sowie eine Loggia und eine Terrasse lassen viele Gestaltungsmöglichkeiten. Die Ausstattung ist hochwertig. Beispielsweise ist als Bodenbelag in den Wohnräumen Eiche-Parkett vorgesehen, in den Sanitärräumen werden standardmäßig Produkte aus dem Hause Vigour installiert. Die Haustechnik umfasst unter anderem elektrische Rollläden und eine Gegensprechanlage mit Monitor.

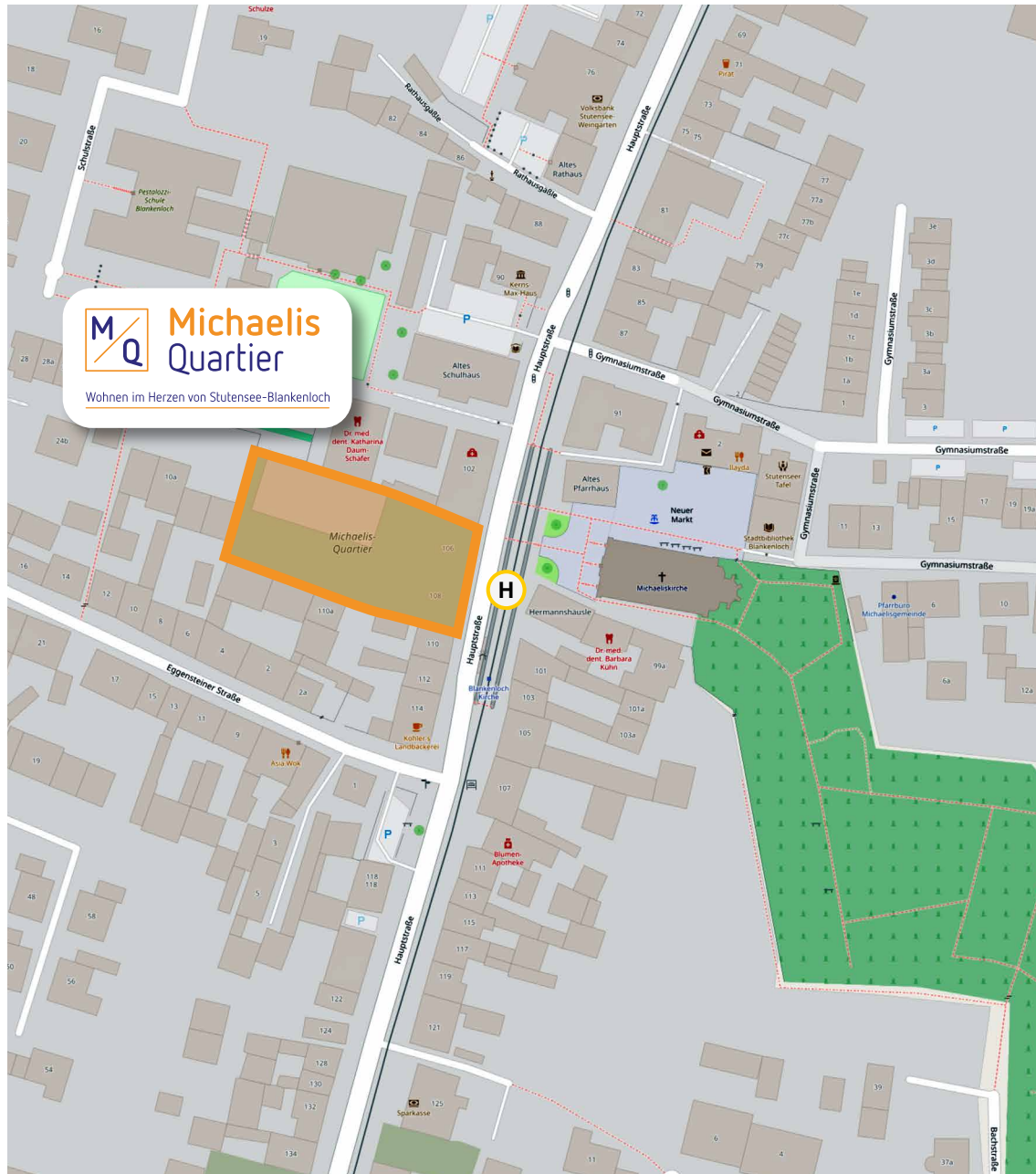
Energieversorgung und Warmwasseraufbereitung erfolgen mit einem umweltfreundlichen Blockheizkraftwerk und dezentralen Frischwasserstationen. Als Bauträger mit Sitz in Karlsruhe ist die F&S Wohnbau ortsansässig und auf hochwertige Wohnprojekte in der Region spezialisiert.

Michaelis-Quartier - Wohnen im Herzen von Stutensee-Blankenloch

Das Gebäude in der Hauptstr. 106 wurde 2024 fertig gestellt. Mit 14 Wohnungen ist die Anlage überschaubar und familiär. Direkt an der S-Bahn Haltestelle ‚Kirche‘ in Stutensee-Blankenloch und gegenüber der Michaelis-Kirche gelegen, erreichen Sie vom Wochenmarkt über die Stadtbibliothek und das Rathaus bis zum Hallenbad alle zentralen Einrichtungen fußläufig in wenigen Minuten, ebenso Restaurants und Cafés sowie Sportanlagen und ein ausgedehntes Fuß- und Radwegenetz.

Die S-Bahn hält direkt vor dem Haus und benötigt nur ca. 20 Minuten bis in die Karlsruher Innenstadt. Buslinien bedienen u.a. den KIT Campus Nord und die nahe gelegene Europaschule. In die Tiefgarage fahren Sie direkt mit dem Aufzug, dort sind zwei Stellplätze für Sie reserviert. Mit dem PKW sind Sie über die L560 bestens an die A5/A8 und die B35/B36 angebunden.





Ihr Ansprechpartner

Klaus Nickel

Tel. 07244 94693-17

verkauf@seeger-gruppe.de



SEEGER

*Gutes Wohnen zwischen
Karlsruhe und Bruchsal*

Altes Pfarrhaus

Hauptstraße 93

76297 Stutensee

www.seeger-gruppe.de