

Stadt Laupheim, Marktplatz 1, 88471 Laupheim

**Amt für Stadtplanung und Baurecht**

### Zustellungsnachweis

DC BRAUN OBJEKT GmbH  
Bölkowstraße 6  
88487 Mietingen

Ansprechpartner: Herr Steinhagen  
Unser Zeichen: Ste/Me  
Zimmer: 318  
Az.: **A22/022**  
Telefon: 07392 704-257  
Telefax: 07392 704-295  
E-Mail: jens.steinhagen@  
laupheim.de  
Laupheim, 12.10.2022  
Seite: 1 von 2

---

**Bauvorhaben:** Begründung von Wohnungseigentum  
-Abgeschlossenheitsbescheinigung-

**Bauort:** Achstetten  
Langer Weg 3  
**Flurstück:** 49

---

### Bescheinigung

(aufgrund des § 7 Abs. 4 Nr. 2 des WEG vom 15.03.1951  
- BGBl. 1 Seite 175 in der neuesten Fassung -)

Die in dem beiliegenden Aufteilungsplan, der Bestandteil dieser Bescheinigung ist,

mit den Ziffern von A1 bis A8  
bezeichneten Wohnungen

und

mit den Ziffern von A1 bis A8  
bezeichneten, nicht zu Wohnzwecken dienenden Räume

und

mit den Ziffern von A9 bis A21  
bezeichneten Stellplätze

in dem neu zu errichtenden Gebäude (siehe Baugenehmigungsurkunde vom 27.06.2022,  
Az: B21/070) sind in sich abgeschlossen. Sie entsprechen daher dem Erfordernis des § 3 Abs. 2  
WEG.

Die gemeinschaftlichen Räume und Bereiche sind mit "G" bezeichnet.

Die PKW-Stellplätze sind gemäß § 3 Abs. 3 WEG vermaßt.

Diese Entscheidung ist gebührenpflichtig. Die Gebühr wird in einem gesonderten Bescheid festgesetzt.

**Rechtsbehelf**

Gegen diese Entscheidung steht Ihnen das Recht des Widerspruchs zu. Ein etwaiger Widerspruch ist innerhalb eines Monats nach Zustellung bei der Stadt Laupheim, Marktplatz 1, 88471 Laupheim einzureichen.



Mit freundlichen Grüßen

*Steinhagen*  
Jens Steinhagen



Gemeinde: Achstetten  
 Gemarkung: Achstetten  
 Kreis: Biberach

# Lageplan

-Zeichnerischer Teil-  
 zum Bauantrag (§4 LBOVVO)  
 (3337)

**EINGEGANGEN**  
 27. Sep. 2022  
 Stadt Laupheim  
 Bauzernamt



Bebauungsplan  
 "Neue Ortsmitte Achstetten"

EFH-R=503,30  
 lt. BPLN

MI	III
0,5	1,5

GH 15,50m  
 SD, WD, vPD DN 15-30°  
 PD DN 10-20°  
 pfg3+pfg4

III  
 FH=14,25  
 0,4  
 1,2  
 DN mind. 32°  
 SD, vPD

Auszug aus dem  
 Liegenschaftskataster  
 Einzeichnung nach §4 LBOVVO  
 Hinsichtlich etwa vorhandener  
 unterirdischer Leitungen,  
 wird keine Gewähr übernommen

Höhen im Neuen System (DHHN2016)

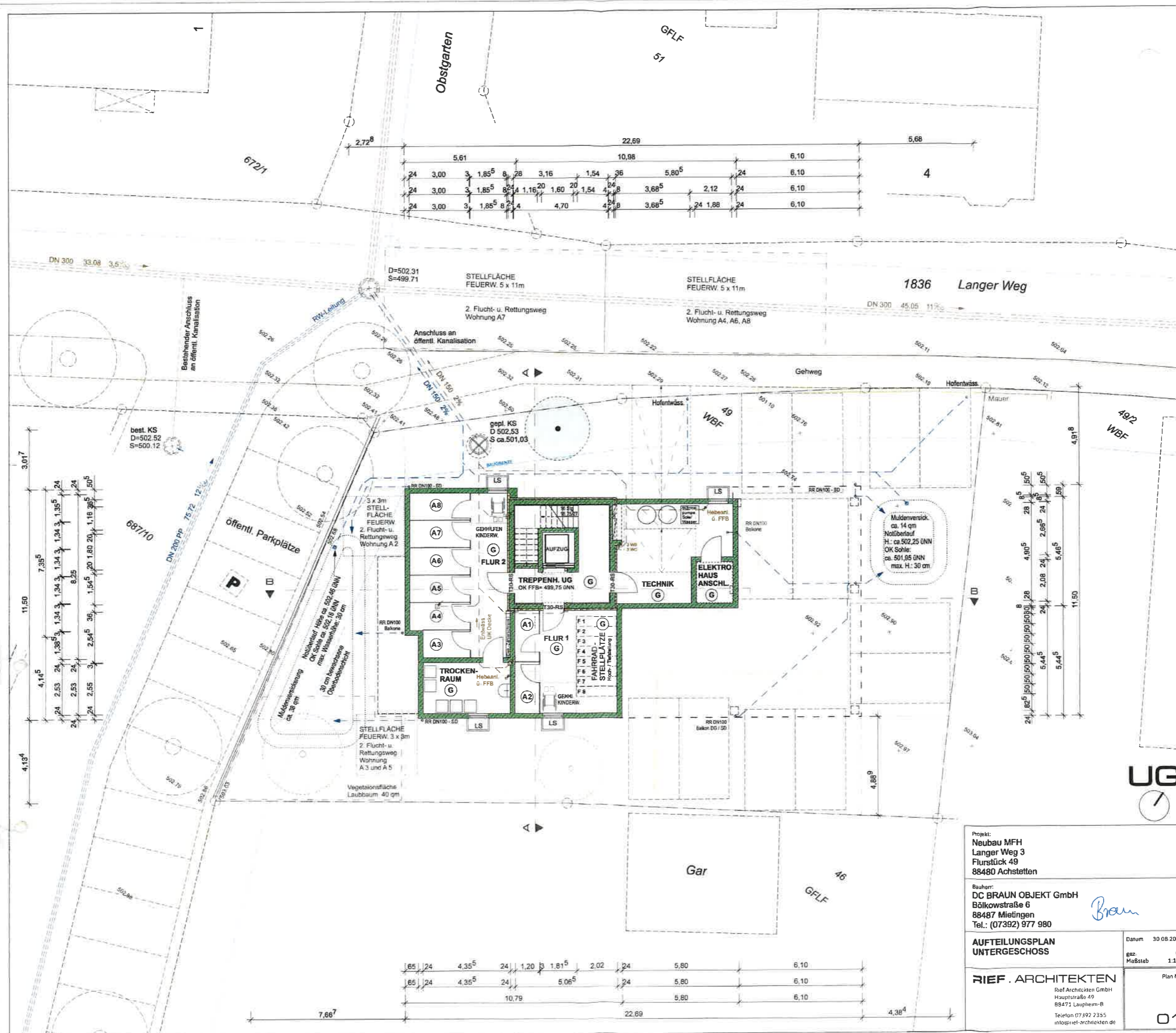
Maßstab 1 : 500

3337-1\_LP-BG\_DC Braun\_Achstetten\_b\_PDF  
 3337-DC-Braun\_Achstetten\_PLOTTER.PLT

*i.d.B.*  
 Ingenieur- & Vermessungsbüro Muffler,  
 König-Wilhelm-Straße 7, 88471 Laupheim  
 I.A. Anne Steinbach  
 Sachverständige nach § 5 LBOVVO B-W

Erstellt: Laupheim, den 11.10.2021  
 Geändert: Laupheim, den 09.02.2022  
 Geändert: Laupheim, den 20.09.2022

**MUFFLER**  
 Ingenieur- und  
 Vermessungsbüro  
 König-Wilhelm-Straße 7  
 88471 Laupheim  
 Tel: 07392 / 91 15 18  
 Fax: 07392 / 91 15 19  
 info@ingmuffler.de  
 www.ingmuffler.de



Projekt:  
**Neubau MFH**  
 Langer Weg 3  
 Flurstück 49  
 88480 Achstetten

Bauherr:  
**DC BRAUN OBJEKT GmbH**  
 Bölkowstraße 6  
 88487 Mietingen  
 Tel.: (07392) 977 980

**AUFTEILUNGSPLAN**  
**UNTERGESCHOSS**

Datum: 30.08.2022  
 Maßstab: R 1  
 1:100

**RIEF . ARCHITEKTEN**  
 Rief Architekten GmbH  
 Hauptstraße 49  
 88471 Laupheim-B  
 Telefon 07392 2355  
 info@rief-architekten.de

Plan Nr.: **01**





Projekt:  
**Neubau MFH**  
 Langer Weg 3  
 Flurstück 49  
 88480 Achstetten

Bauherr:  
**DC BRAUN OBJEKT GmbH**  
 Bölkowstraße 6  
 88487 Mietingen  
 Tel.: (07392) 977 980

**AUFTEILUNGSPLAN**  
**1. OBERGESCHOSS**

**RIEF . ARCHITEKTEN**  
 Rief.Architekten GmbH  
 Hauptstraße 49  
 88471 Laupheim-B.  
 Telefon 07392 2355  
 info@rief-architekten.de

Datum 30.08.2022  
 ger R I  
 Maßstab 1:100

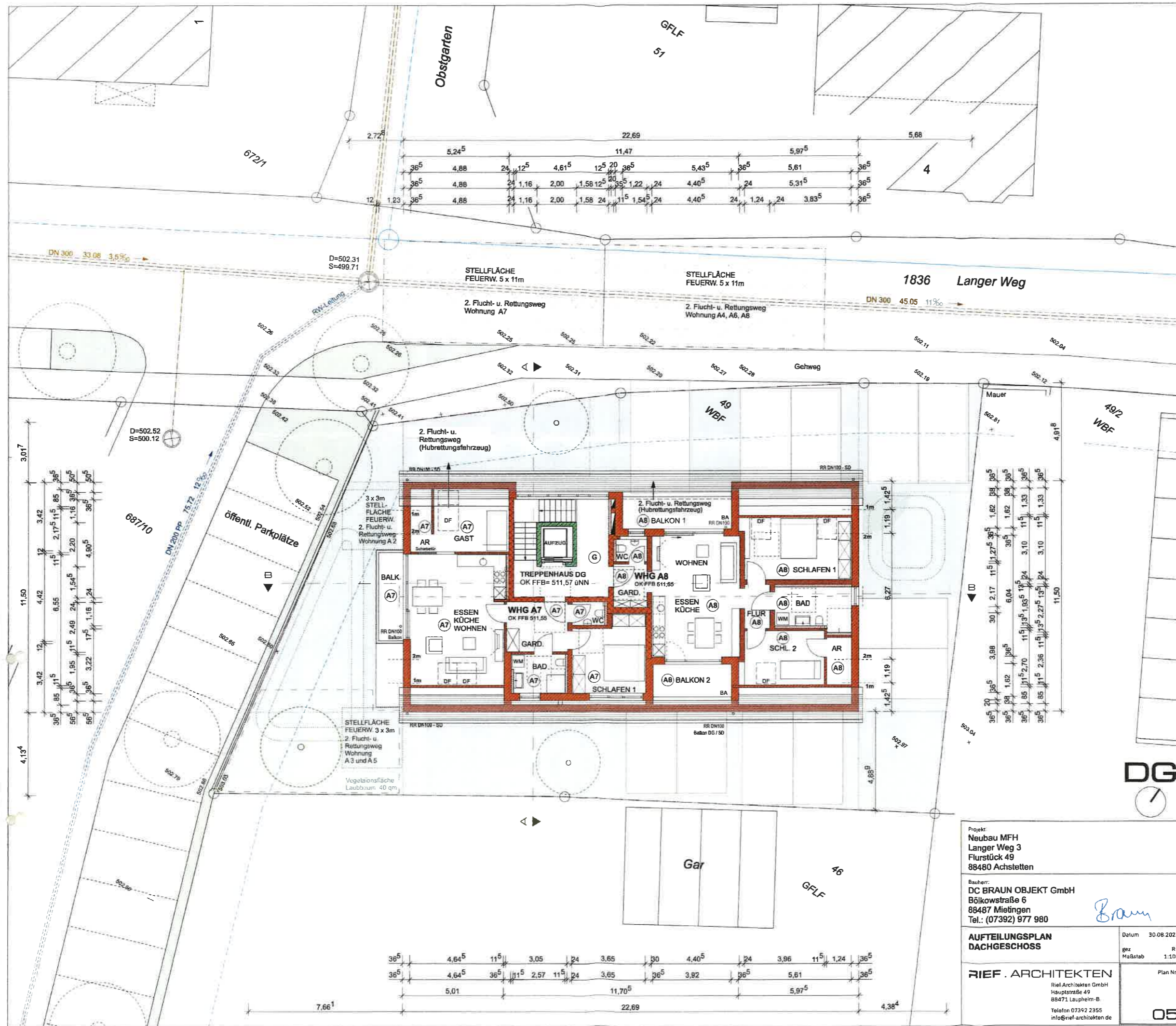
Plan Nr.:  
**03**

**1.OG**



**2.OG**

Projekt: <b>Neubau MFH</b> Langer Weg 3 Flurstück 49 88480 Achstetten		Datum	30.08.2022
Bauherr: <b>DC BRAUN OBJEKT GmbH</b> Böikowstraße 6 88487 Mietingen Tel.: (07392) 977 980		gez.	R 1
<b>AUFTEILUNGSPLAN</b> <b>2. OBERGESCHOSS</b>		Maßstab	1:100
<b>RIEF . ARCHITEKTEN</b> Rief Architekten GmbH Hauptstraße 49 88471 Laupheim-B Telefon 07392 2355 info@rief-architekten.de		Plan Nr.:	<b>04</b>



Projekt:  
**Neubau MFH**  
 Langer Weg 3  
 Flurstück 49  
 88480 Achstetten

Bauherr:  
**DC BRAUN OBJEKT GmbH**  
 Bölkowstraße 6  
 88487 Mietingen  
 Tel.: (07392) 977 980

**AUFTEILUNGSPLAN**  
**DACHGESCHOSS**

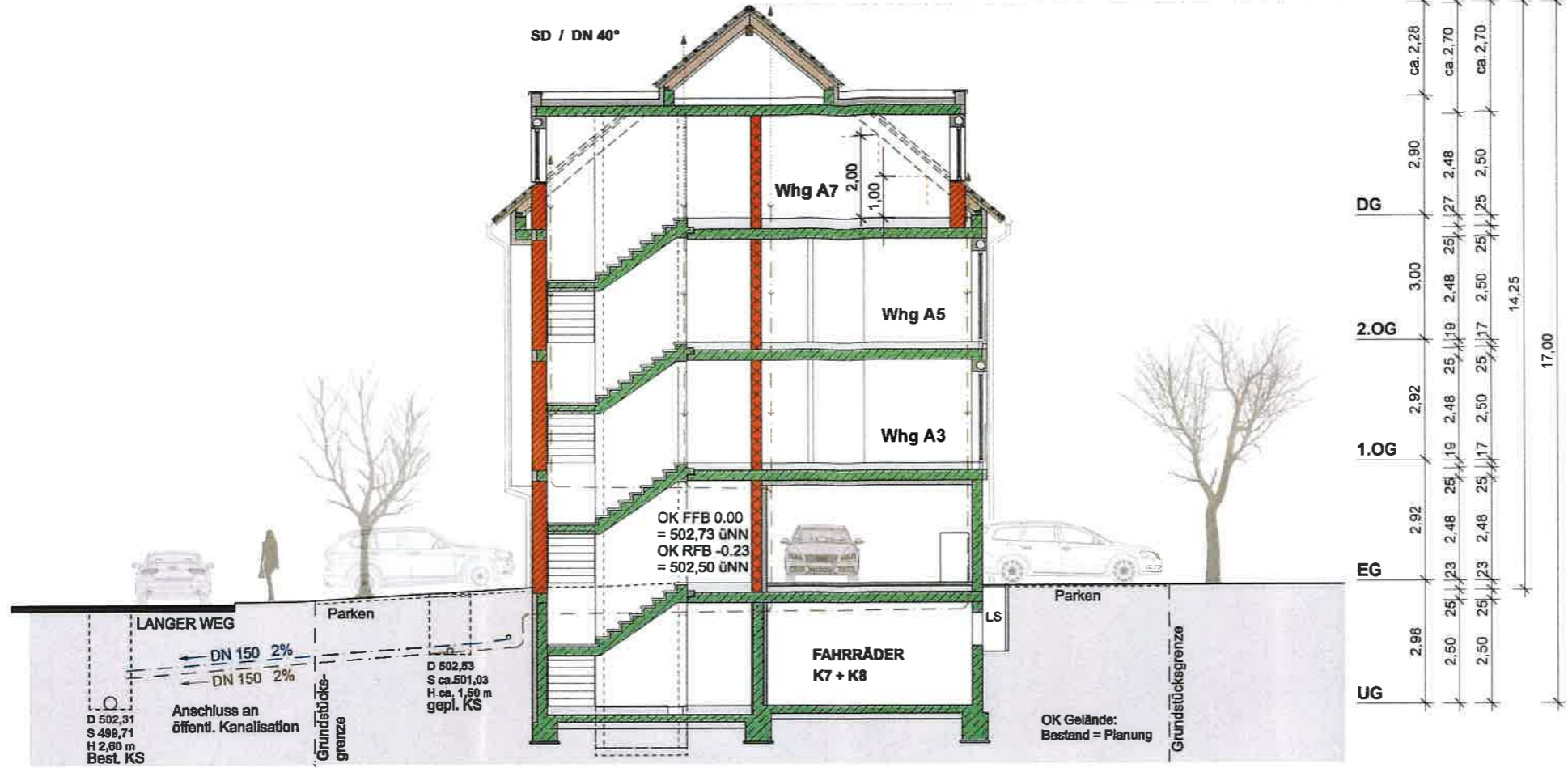
Datum: 30.08.2022  
 gez. R. I.  
 Maßstab: 1:100

**RIEF . ARCHITECTEN**  
 Rief Architekten GmbH  
 Hauptstraße 49  
 88471 Laupheim-B  
 Telefon 07392 2355  
 info@rief-architekten.de

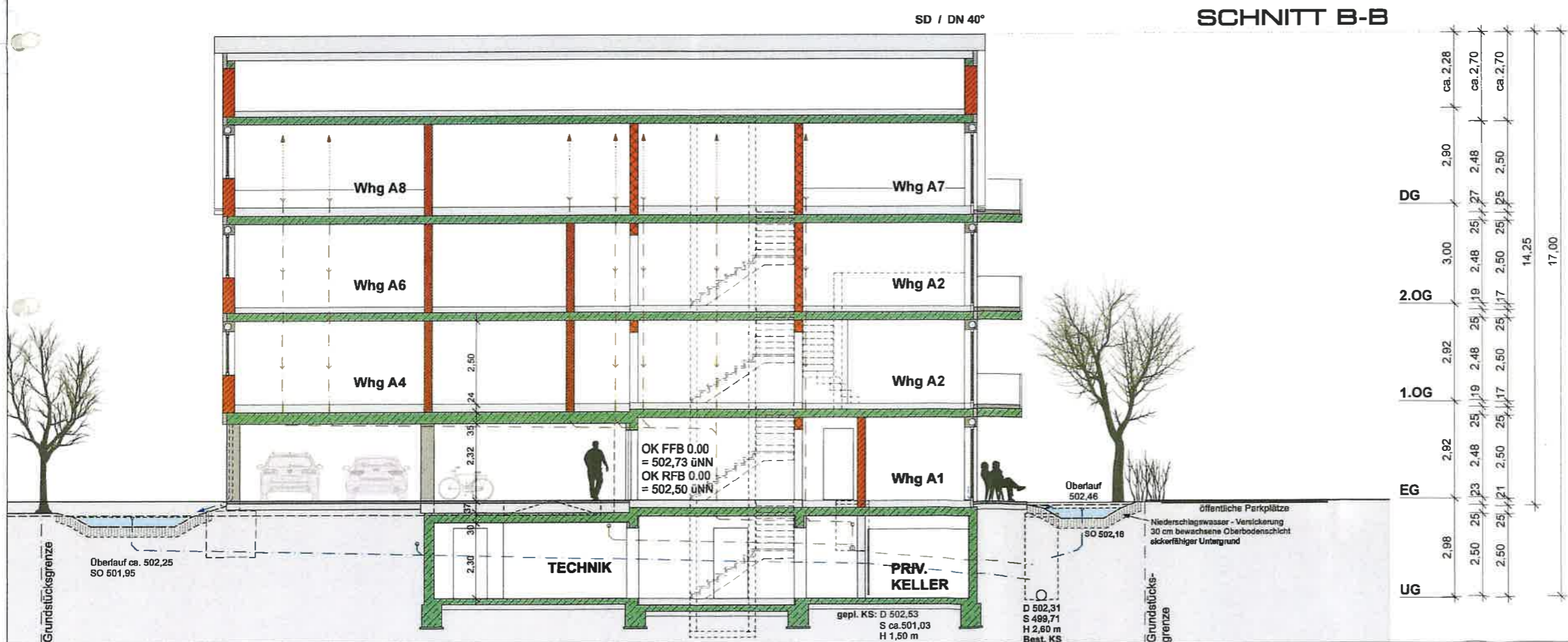
Plan Nr.: **05**



# SCHNITT A-A



# SCHNITT B-B



Projekt:  
Neubau MFH  
Langer Weg 3  
Flurstück 49  
88480 Achstetten

Bauherr:  
DC BRAUN OBJEKT GmbH  
Bölkowstraße 6  
88487 Mietingen  
Tel.: (07392) 977 980

*Braun*

**AUFTEILUNGSPLAN  
SCHNITT**

Datum 30.08.2022  
gez. R 1  
Maßstab 1:100

**RIEF . ARCHITEKTEN**

Rief Architekten GmbH  
Hauptstraße 49  
88471 Laupheim-B.  
Telefon 07392 2355  
info@rief-architekten.de

Plan Nr.: 06

SÜDWEST



SD / DN ca. 40°

NORDWEST



Projekt <b>Neubau MFH</b> Langer Weg 3 Flurstück 49 88480 Achstetten		Datum 30.08.2022	
Bauherr <b>DC BRAUN OBJEKT GmbH</b> Bölkowstraße 6 88487 Mietingen Tel.: (07392) 977 980		gez. R 1 Maßstab 1:100	
<b>AUFTEILUNGSPLAN</b> <b>ANSICHTEN NORDWEST SÜDWEST</b>		Plan Nr.	
<b>RIEF . ARCHITEKTEN</b> Rief Architekten GmbH Hauptstraße 49 88471 Laupheim-B Telefon 07392 2355 info@rief-architekten.de		<b>07</b>	

# NORDOST



# SÜDOST



Projekt: <b>Neubau MFH</b> <b>Langer Weg 3</b> <b>Flurstück 49</b> <b>88480 Achstetten</b>		Datum 30.08.2022	
Bauherr: <b>DC BRAUN OBJEKT GmbH</b> <b>Bölkowstraße 6</b> <b>88487 Mietingen</b> <b>Tel.: (07392) 977 980</b>		<i>Baum</i>	
<b>AUFTEILUNGSPLAN</b> <b>ANSICHTEN NORDOST SÜDOST</b>		Maßstab 1:100	
<b>RIEF . ARCHITEKTEN</b> Rief Architekten GmbH Hauptstraße 49 88471 Laupheim-B Telefon 07392 2355 info@rief-architekten.de		Plan Nr.: <b>08</b>	

PROJEKT: Neubau Mehrfamilienhaus mit gedeckten Stellplätzen  
 Langer Weg 3, Flst. 49  
 88480 Achstetten

BAUHERR: DC BRAUN OBJEKT GmbH  
 Bölkowstraße 6  
 88487 Mietingen

DATUM: 12.07.22  
 STAND: Aufteilungsplan

## FLÄCHENBERECHNUNG NACH DIN 277

	L (m)	B (m)	FAKTOR	NUTZFLÄCHE GESAMT	WOHNFLÄCHE GESAMT
<b>UG</b>					
Treppenhaus	4,700 x	1,545	= 7,26 m <sup>2</sup>		
	1,540 x	3,360	= 5,17 m <sup>2</sup>		
				12,44 m <sup>2</sup>	
Treppe	1,160 x	3,360	= 3,90 m <sup>2</sup>		
	2,000 x	1,160	= 2,32 m <sup>2</sup>		
				6,22 m <sup>2</sup>	
Aufzug	1,600 x	1,800	=	2,88 m <sup>2</sup>	
Technik	3,685 x	4,985	= 18,37 m <sup>2</sup>		
	2,120 x	2,665	= 5,65 m <sup>2</sup>		
				24,02 m <sup>2</sup>	
Elt. Anschlussr.	1,880 x	2,080	=	3,91 m <sup>2</sup>	
Flur 1/Gehhilfe/Kinderwagen	1,815 x	5,125	=	9,30 m <sup>2</sup>	
Fahrräder	2,020 x	5,125	=	10,35 m <sup>2</sup>	
Private Keller - Abstellräume:					
A1	1,200 x	2,545	=	3,05 m <sup>2</sup>	
A2	1,200 x	2,550	=	3,06 m <sup>2</sup>	
Flur 2/Gehhilfe/Kinderwagen	1,855 x	8,250	=	15,30 m <sup>2</sup>	
A3	2,350 x	1,385	=	3,25 m <sup>2</sup>	
A4	3,000 x	1,340	=	4,02 m <sup>2</sup>	
A5	3,000 x	1,340	=	4,02 m <sup>2</sup>	
A6	3,000 x	1,340	=	4,02 m <sup>2</sup>	
A7	3,000 x	1,340	=	4,02 m <sup>2</sup>	
A8	3,000 x	1,340	=	4,02 m <sup>2</sup>	
Trockenraum	4,355 x	2,530	=	11,02 m <sup>2</sup>	
				124,91 m <sup>2</sup>	
<b>FLÄCHEN GESAMT UG</b>				<b>124,91 m<sup>2</sup></b>	

PROJEKT: Neubau Mehrfamilienhaus mit gedeckten Stellplätzen  
 Langer Weg 3, Flst. 49  
 88480 Achstetten

BAUHERR: DC BRAUN OBJEKT GmbH  
 Bölkowstraße 6  
 88487 Mietingen

DATUM: 12.07.22  
 STAND: Aufteilungsplan

## FLÄCHENBERECHNUNG NACH DIN 277

L (m)	B (m)	FAKTOR	NUTZFLÄCHE GESAMT	WOHNFLÄCHE GESAMT
<b>EG</b>				
<b>GEDECKTE BEREICHE</b>				
<b>FAHRSPUR GEDECKT</b>				
3,540	x	9,855	= 34,89 m <sup>2</sup>	
0,330	x	3,005	= 0,99 m <sup>2</sup>	
0,260	x	4,405	= 1,15 m <sup>2</sup>	
2,135	x	5,570	= 11,89 m <sup>2</sup>	
5,555	x	5,500	= 30,55 m <sup>2</sup>	
			<u>79,47 m<sup>2</sup></u>	
<b>KFZ - STELLFLÄCHEN - GEDECKT</b>				
A13	2,700	x 5,000	= 13,50 m <sup>2</sup>	
A14	2,750	x 5,000	= 13,75 m <sup>2</sup>	
A21	2,800	x 5,000	= 14,00 m <sup>2</sup>	
			<u>41,25 m<sup>2</sup></u>	
<b>FAHRRAD - ABSTELLPLATZ - GEDECKT</b>				
F1 bis F8	2,000	x 4,000	= 8,00 m <sup>2</sup>	
			<u>8,00 m<sup>2</sup></u>	
<b>MÜLL - GEDECKT</b>				
5,050	x	2,515	= 12,70 m <sup>2</sup>	
-0,265	x	0,525	= -0,14 m <sup>2</sup>	
			<u>12,56 m<sup>2</sup></u>	
<b>KFZ - STELLFLÄCHEN - NICHT GEDECKT</b>				
A9	2,500	x 5,000	= 12,50 m <sup>2</sup>	
A10	2,500	x 5,000	= 12,50 m <sup>2</sup>	
A11	2,500	x 5,000	= 12,50 m <sup>2</sup>	
A12	2,500	x 5,000	= 12,50 m <sup>2</sup>	
A15	2,500	x 5,000	= 12,50 m <sup>2</sup>	
A16	2,500	x 5,000	= 12,50 m <sup>2</sup>	
A17	2,500	x 5,000	= 12,50 m <sup>2</sup>	
A18	2,500	x 5,000	= 12,50 m <sup>2</sup>	
A19	2,500	x 5,000	= 12,50 m <sup>2</sup>	
A20	2,500	x 5,000	= 12,50 m <sup>2</sup>	
			<u>125,00 m<sup>2</sup></u>	

## TREPPENHAUS - EG

Treppenhaus	1,580 x 3,360	=	5,31 m <sup>2</sup>	
	4,740 x 1,545	=	7,32 m <sup>2</sup>	
				12,63 m <sup>2</sup>
Treppe	1,160 x 3,360	=	3,90 m <sup>2</sup>	
	2,000 x 1,160	=	2,32 m <sup>2</sup>	
				6,22 m <sup>2</sup>
Aufzug	1,600 x 1,800	=	2,88 m <sup>2</sup>	
FLÄCHE TREPPENHAUS EG				21,73 m <sup>2</sup>

21,73 m<sup>2</sup>

## WOHNUNG A1 - EG

Gard./Flur	1,655 x 2,485	=	4,11 m <sup>2</sup>	
BAD	1,520 x 3,310	=	5,03 m <sup>2</sup>	
Schlafen	2,985 x 4,455	=	13,30 m <sup>2</sup>	
AR	2,985 x 0,840	=	2,51 m <sup>2</sup>	
Küche/Ess./ Wohnen	2,985 x 0,625	=	1,87 m <sup>2</sup>	
	0,650 x 0,475	=	0,31 m <sup>2</sup>	
	4,230 x 4,620	=	19,54 m <sup>2</sup>	
				21,72 m <sup>2</sup>
gedeckte Terrasse	1,350 x 3,935	=	5,31 m <sup>2</sup>	
	Faktor 0,500			2,66 m <sup>2</sup>
gedeckte Terrasse	2,000 x 3,900	=	7,80 m <sup>2</sup>	
	Faktor 0,500			3,90 m <sup>2</sup>
FLÄCHE WOHNUNG A1				53,22 m <sup>2</sup>

53,22 m<sup>2</sup>

## 1. OG

### TREPPENHAUS - 1. OG

Treppenhaus	1,580 x 3,360	=	5,31 m <sup>2</sup>	
	4,740 x 1,545	=	7,32 m <sup>2</sup>	
				12,63 m <sup>2</sup>
Treppe	1,160 x 3,360	=	3,90 m <sup>2</sup>	
	2,000 x 1,160	=	2,32 m <sup>2</sup>	
				6,22 m <sup>2</sup>
Aufzug	1,600 x 1,800	=	2,88 m <sup>2</sup>	
FLÄCHE TREPPENHAUS 1. OG				21,73 m <sup>2</sup>

21,73 m<sup>2</sup>

### WOHNUNG A2 - EG + 1. OG

#### 1. OG

Flur/Gard.	0,820 x 2,140	=	1,75 m <sup>2</sup>	
AR	0,820 x 1,190	=	0,98 m <sup>2</sup>	
WC	1,105 x 1,355	=	1,50 m <sup>2</sup>	
Wohn./Es	4,060 x 5,020	=	20,38 m <sup>2</sup>	
Treppe Ant.	0,820 x 1,690	=	1,39 m <sup>2</sup>	
Küche	3,485 x 1,605	=	5,59 m <sup>2</sup>	
				27,36 m <sup>2</sup>

Balkon	1,230 x 3,700	=	4,55 m <sup>2</sup>
Faktor	0,500		2,28 m <sup>2</sup>
<b>2. OG - Galerie</b>			
Schlafen	1,780 x 0,915	=	1,63 m <sup>2</sup>
	3,100 x 3,745	=	11,61 m <sup>2</sup>
			13,24 m <sup>2</sup>
Bad	1,530 x 2,600	=	3,98 m <sup>2</sup>
Balkon	1,230 x 3,700	=	4,55 m <sup>2</sup>
Faktor	0,500		2,28 m <sup>2</sup>

FLÄCHE WOHNUNG A2 53,36 m<sup>2</sup>

53,36 m<sup>2</sup>

### WOHNUNG A3 - 1.OG

Flur/Gard.	2,295 x 1,160	=	2,66 m <sup>2</sup>
Küche/Essen			
Wohnen	6,545 x 3,845	=	25,17 m <sup>2</sup>
Flur	5,560 x 1,240	=	6,89 m <sup>2</sup>
AR	2,730 x 0,700	=	1,91 m <sup>2</sup>
WC	1,950 x 1,160	=	2,26 m <sup>2</sup>
Bad	2,500 x 2,490	=	6,23 m <sup>2</sup>
Gast	2,345 x 2,490	=	5,84 m <sup>2</sup>
Schlafen	3,040 x 4,545	=	13,82 m <sup>2</sup>
Balkon 1	1,880 x 3,780	=	7,11 m <sup>2</sup>
Faktor	0,500		3,55 m <sup>2</sup>

FLÄCHE WOHNUNG A3 68,33 m<sup>2</sup>

68,33 m<sup>2</sup>

### WOHNUNG A4 - 1.OG

Flur/Gard.	1,660 x 2,170	=	3,60 m <sup>2</sup>
WC	1,525 x 1,115	=	1,70 m <sup>2</sup>
AR	0,840 x 2,765	=	2,32 m <sup>2</sup>
Küche/Essen	4,110 x 3,560	=	14,63 m <sup>2</sup>
Wohnen	4,780 x 3,665	=	17,52 m <sup>2</sup>
Flur	1,240 x 4,225	=	5,24 m <sup>2</sup>
Bad	4,380 x 1,945	=	8,52 m <sup>2</sup>
	1,245 x 0,675	=	0,84 m <sup>2</sup>
	0,840 x 0,900	=	0,76 m <sup>2</sup>
			10,12 m <sup>2</sup>
Schlafen 1	3,020 x 4,545	=	13,73 m <sup>2</sup>
	1,360 x 1,240	=	1,69 m <sup>2</sup>
			15,41 m <sup>2</sup>
Schlafen 2	2,475 x 2,650	=	6,56 m <sup>2</sup>
Balkon 1	5,435 x 1,620	=	8,80 m <sup>2</sup>
Faktor	0,500		4,40 m <sup>2</sup>

FLÄCHE WOHNUNG A4 81,50 m<sup>2</sup>

81,50 m<sup>2</sup>

**2. OG****TREPPENHAUS - 2. OG**

Treppenhaus	1,580 x 3,360	=	5,31 m <sup>2</sup>	
	4,740 x 1,545	=	7,32 m <sup>2</sup>	
				<u>12,63 m<sup>2</sup></u>
Treppe	1,160 x 3,360	=	3,90 m <sup>2</sup>	
	2,000 x 1,160	=	2,32 m <sup>2</sup>	
				<u>6,22 m<sup>2</sup></u>
Aufzug	1,600 x 1,800	=	2,88 m <sup>2</sup>	
<b>FLÄCHE TREPPENHAUS 2. OG</b>				<u>21,73 m<sup>2</sup></u>

21,73 m<sup>2</sup>**WOHNUNG A5 - 2. OG**

Flur/Gard.	2,295 x 1,160	=	2,66 m <sup>2</sup>	
Küche/Essen				
Wohnen	6,545 x 3,845	=	25,17 m <sup>2</sup>	
Flur	5,560 x 1,240	=	6,89 m <sup>2</sup>	
AR	2,730 x 0,700	=	1,91 m <sup>2</sup>	
WC	1,950 x 1,160	=	2,26 m <sup>2</sup>	
Bad	2,500 x 2,490	=	6,23 m <sup>2</sup>	
Gast	2,345 x 2,490	=	5,84 m <sup>2</sup>	
Schlafen	3,040 x 4,545	=	13,82 m <sup>2</sup>	
Balkon	1,880 x 3,780	=	7,11 m <sup>2</sup>	
	Faktor 0,500			3,55 m <sup>2</sup>
	abzgl. Bereich - nicht gedeckt			-0,93 m <sup>2</sup>
<b>FLÄCHE WOHNUNG A5</b>				<u>67,40 m<sup>2</sup></u>

67,40 m<sup>2</sup>**WOHNUNG A6 - 2. OG**

Flur/Gard.	1,660 x 2,170	=	3,60 m <sup>2</sup>	
WC	1,525 x 1,115	=	1,70 m <sup>2</sup>	
AR	0,840 x 2,765	=	2,32 m <sup>2</sup>	
Küche/Essen	4,110 x 3,560	=	14,63 m <sup>2</sup>	
Wohnen	4,780 x 3,665	=	17,52 m <sup>2</sup>	
Flur	1,240 x 4,225	=	5,24 m <sup>2</sup>	
Bad	4,380 x 1,945	=	8,52 m <sup>2</sup>	
	1,245 x 0,675	=	0,84 m <sup>2</sup>	
	0,840 x 0,900	=	0,76 m <sup>2</sup>	
				<u>10,12 m<sup>2</sup></u>
Schlafen 1	3,020 x 4,545	=	13,73 m <sup>2</sup>	
	1,360 x 1,240	=	1,69 m <sup>2</sup>	
				<u>15,41 m<sup>2</sup></u>
Schlafen 2	2,475 x 2,650	=	6,56 m <sup>2</sup>	



Balkon 1	5,435 x 1,620	=	8,80 m <sup>2</sup>	
	Faktor 0,500			4,40 m <sup>2</sup>

---

FLÄCHE WOHNUNG A6 81,50 m<sup>2</sup>

**DG**

**TREPPENHAUS - DG**

Treppenhaus	1,580 x 3,360	=	5,31 m <sup>2</sup>	
	4,740 x 1,545	=	7,32 m <sup>2</sup>	
				12,63 m <sup>2</sup>

Aufzug	1,600 x 1,800	=	2,88 m <sup>2</sup>	
--------	---------------	---	---------------------	--

---

FLÄCHE TREPPENHAUS DG 15,51 m<sup>2</sup>

15,51 m<sup>2</sup>

**WOHNUNG A7 - DG**

Flur/Gard.	3,050 x 2,490	=	7,59 m <sup>2</sup>	
WC	1,615 x 1,160	=	1,87 m <sup>2</sup>	
Bad	2,570 x 1,950	=	5,01 m <sup>2</sup>	

Schlafen 1	3,650 x 3,220	=	11,75 m <sup>2</sup>	
	1,660 x 0,760	=	1,26 m <sup>2</sup>	
				13,01 m <sup>2</sup>

Küche/Ess./	4,645 x 2,870	=	13,33 m <sup>2</sup>	
Wohnen	4,645 x 1,190 x 0,5	=	2,76 m <sup>2</sup>	
	4,745 x 2,395	=	11,36 m <sup>2</sup>	
				27,46 m <sup>2</sup>

Gast	3,710 x 0,890	=	3,30 m <sup>2</sup>	
	3,710 x 1,190 x 0,5	=	2,21 m <sup>2</sup>	
				5,51 m <sup>2</sup>

AR	1,055 x 0,890	=	0,94 m <sup>2</sup>	
	1,055 x 1,190 x 0,5	=	0,63 m <sup>2</sup>	
				1,57 m <sup>2</sup>

Balkon	1,230 x 4,420	=	5,44 m <sup>2</sup>	
	Faktor 0,250			1,36 m <sup>2</sup>

---

FLÄCHE WOHNUNG A7 63,39 m<sup>2</sup>

63,39 m<sup>2</sup>

**WOHNUNG A8 - DG**

Flur/Gard.	1,660 x 2,170	=	3,60 m <sup>2</sup>	
WC	1,525 x 1,115	=	1,70 m <sup>2</sup>	
Kü/Es/Wo.	4,405 x 6,040	=	26,61 m <sup>2</sup>	
Flur	1,240 x 2,205	=	2,73 m <sup>2</sup>	

Schlafen 1	5,315 x 2,295	=	12,20 m <sup>2</sup>	
	5,315 x 0,805 x 0,5	=	2,14 m <sup>2</sup>	
				14,34 m <sup>2</sup>

Bad	3,835 x 1,935	=	7,42 m <sup>2</sup>	
	1,240 x 0,340	=	0,42 m <sup>2</sup>	
				7,84 m <sup>2</sup>

Schlafen 2	3,960 x 1,415	=	5,60 m <sup>2</sup>	
	3,960 x 1,190 x 0,5	=	2,36 m <sup>2</sup>	
				7,96 m <sup>2</sup>
AR	1,240 x 1,075	=	1,33 m <sup>2</sup>	
	1,240 x 1,190 x 0,5	=	0,74 m <sup>2</sup>	
				2,07 m <sup>2</sup>
Balkon 1	5,435 x 1,620	=	8,80 m <sup>2</sup>	
	Faktor 0,500			4,40 m <sup>2</sup>
Balkon 2	3,920 x 1,620	=	6,35 m <sup>2</sup>	
	Faktor 0,500			3,18 m <sup>2</sup>
<b>FLÄCHE WOHNUNG A8</b>				<b>74,43 m<sup>2</sup></b>

<b>ZUSAMMENFASSUNG: FLÄCHEN</b>	<b>NUTZFLÄCHE GESAMT</b>	<b>WOHNFLÄCHE GESAMT</b>
<b>EG - gedeckte Bereiche, nicht allseits umschlossen</b>		
Stellplätze	41,25 m <sup>2</sup>	
Fahrspur	79,47 m <sup>2</sup>	
Fahrrad Abstellplätze	8,00 m <sup>2</sup>	
Müll	12,56 m <sup>2</sup>	
<b>EG - nicht gedeckt</b>		
Stellplätze - nicht gedeckt	125,00 m <sup>2</sup>	
<b>EG</b>		
Treppenhaus	21,73 m <sup>2</sup>	
Wohnung A1		53,22 m <sup>2</sup>
<b>1.OG</b>		
Treppenhaus	21,73 m <sup>2</sup>	
Wohnung A2		33,86 m <sup>2</sup>
Wohnung A3		68,33 m <sup>2</sup>
Wohnung A4		81,50 m <sup>2</sup>
<b>2.OG</b>		
Treppenhaus	21,73 m <sup>2</sup>	
Wohnung A2 - Galerie		19,49 m <sup>2</sup>
Wohnung A5		67,40 m <sup>2</sup>
Wohnung A6		81,50 m <sup>2</sup>
<b>DG</b>		
Treppenhaus	15,51 m <sup>2</sup>	
Wohnung A7		63,39 m <sup>2</sup>
Wohnung A8		74,43 m <sup>2</sup>
	346,98 m <sup>2</sup>	543,13 m <sup>2</sup>
<b>FLÄCHEN GESAMT EG - DG (Nutzfläche + Wohnfläche)</b>		<b>890,11 m<sup>2</sup></b>

PROJEKT: Neubau Mehrfamilienhaus mit gedeckten Stellplätzen  
Langer Weg 3, Flst. 49  
88480 Achstetten

BAUHERR: DC BRAUN OBJEKT GmbH  
Bölkowstraße 6  
88487 Mietingen

DATUM: 12.07.22  
STAND: Aufteilungsplan

## FLÄCHENBERECHNUNG NACH DIN 277

ZUSAMMENFASSUNG FLÄCHEN	NUTZFLÄCHE	WOHNFLÄCHE
	GESAMT	GESAMT
UG	124,91 m <sup>2</sup>	0,00 m <sup>2</sup>
EG - DG	346,98 m <sup>2</sup>	543,13 m <sup>2</sup>
<b>GESAMT</b>	<b>471,89 m<sup>2</sup></b>	<b>543,13 m<sup>2</sup></b>

**GESAMT - ALLE FLÄCHEN**

**1.015,02 m<sup>2</sup>**

Aufgestellt, 12.07.2022

**RIEF.ARCHITEKTEN**  
FREIE ARCHITEKTEN GMBH  
HAUPTSTRASSE 49 TEL 07392. 2355  
88471 LAUPHEIM-B FAX 07392. 17337  
INFO@RIEF-ARCHITEKTEN.DE MOB 0151.12120358

SITZ DER GESELLSCHAFT: LAUPHEIM-B.  
REGISTERGERICHT: ULM HRB 724244  
GESCHÄFTSFÜHRER: FRANZ X. RIEF

PROJEKT: Neubau Mehrfamilienhaus mit gedeckten Stellplätzen  
 Langer Weg 3  
 Flurstück 49  
 88480 Achstetten

BAUHERR: DC BRAUN OBJEKT GmbH  
 Bölkowstraße 6  
 88487 Mietingen

ÄND.DAT.: 12.07.22  
 DATUM: 04.10.21  
 STAND: Aufteilungsplan

## BRUTTO - RAUMINHALT NACH DIN 277

	BGF (m <sup>2</sup> )	H (m)	Fakt.	GESAMT
<b>UG</b>				
	150,49 x	3,390		510,16 m <sup>3</sup>
	150,49			<b>510,16 m<sup>3</sup></b>
<b>EG</b>				
<b>überdeckt, jedoch nicht allseitig in voller Höhe umschlossen:</b>				
Parken, Fahrräder, Zugang	161,20 x	3,170		511,00 m <sup>3</sup>
Terrasse	13,03 x	3,170		41,31 m <sup>3</sup>
				<b>552,31 m<sup>3</sup></b>
<b>überdeckt, allseitig umschlossen:</b>				
Wohnbereich	90,85 x	2,920		265,28 m <sup>3</sup>
				<b>265,28 m<sup>3</sup></b>
<b>1.OG</b>				
<b>überdeckt, allseitig umschlossen:</b>				
	242,95 x	2,920		709,41 m <sup>3</sup>
				<b>709,41 m<sup>3</sup></b>
<b>überdeckt, jedoch nicht allseitig in voller Höhe umschlossen:</b>				
Balkone	22,24 x	2,920		64,94 m <sup>3</sup>
				<b>64,94 m<sup>3</sup></b>
<b>2.OG</b>				
<b>überdeckt, allseitig umschlossen:</b>				
	242,95 x	3,000		728,85 m <sup>3</sup>
				<b>728,85 m<sup>3</sup></b>
<b>überdeckt, jedoch nicht allseitig in voller Höhe umschlossen:</b>				
Balkone	17,95 x	3,000		53,85 m <sup>3</sup>
				<b>53,85 m<sup>3</sup></b>

## DG

überdeckt, allseitig umschlossen:

Ansicht Giebelseite x L	31,60 x 22,690	717,00 m <sup>3</sup>
	3,18 x 11,470	36,47 m <sup>3</sup>
	3,18 x 11,705	37,22 m <sup>3</sup>
Balk. 1/A8	-5,50 x 5,435	-29,89 m <sup>3</sup>
Balk. 2/A8	-5,50 x 3,920	-21,56 m <sup>3</sup>
		<b>739,25 m<sup>3</sup></b>

überdeckt, jedoch nicht allseitig in voller Höhe umschlossen:

Balk. 1/A8	5,50 x 5,435	29,89 m <sup>3</sup>
Balk. 2/A8	5,50 x 3,920	21,56 m <sup>3</sup>
		<b>21,56 m<sup>3</sup></b>

PROJEKT: Neubau Mehrfamilienhaus mit gedeckten Stellplätzen  
Langer Weg 3  
Flurstück 49  
88480 Achstetten

BAUHERR: DC BRAUN OBJEKT GmbH  
Bölkowstraße 6  
88487 Mietingen

ÄND.DAT.: 12.07.22  
Datum 11.10.21  
Stand: Aufteilungsplan

## ZUSAMMENFASSUNG - UMBAUTER RAUM

	gedeckte Bereiche, allseitig umschlossen	gedeckte Bereiche, nicht allseitig umschlossen	GESAMT
UG	510,16 m <sup>3</sup>		510,16 m <sup>3</sup>
EG	265,28 m <sup>3</sup>	552,31 m <sup>3</sup>	817,59 m <sup>3</sup>
1. OG	709,41 m <sup>3</sup>	64,94 m <sup>3</sup>	774,35 m <sup>3</sup>
2. OG	728,85 m <sup>3</sup>	53,85 m <sup>3</sup>	782,70 m <sup>3</sup>
DG	739,25 m <sup>3</sup>	21,56 m <sup>3</sup>	760,81 m <sup>3</sup>
<b>GESAMT</b>	<b>2.952,96 m<sup>3</sup></b>	<b>692,66 m<sup>3</sup></b>	<b>3.645,62 m<sup>3</sup></b>

Aufgestellt, 12.07.2022

**RIEF ARCHITEKTEN**  
FREIE ARCHITEKTEN GMBH  
HAUPTSTRASSE 49 TEL 07392. 2355  
88471 LAUPHEIM-B FAX 07392. 17337  
INFO@RIEF-ARCHITEKTEN.DE MOB 0151.12120358

SITZ DER GESELLSCHAFT: LAUPHEIM-B.  
REGISTERGERICHT: ULM HRB 724244  
GESCHÄFTSFÜHRER: FRANZ X. RIEF