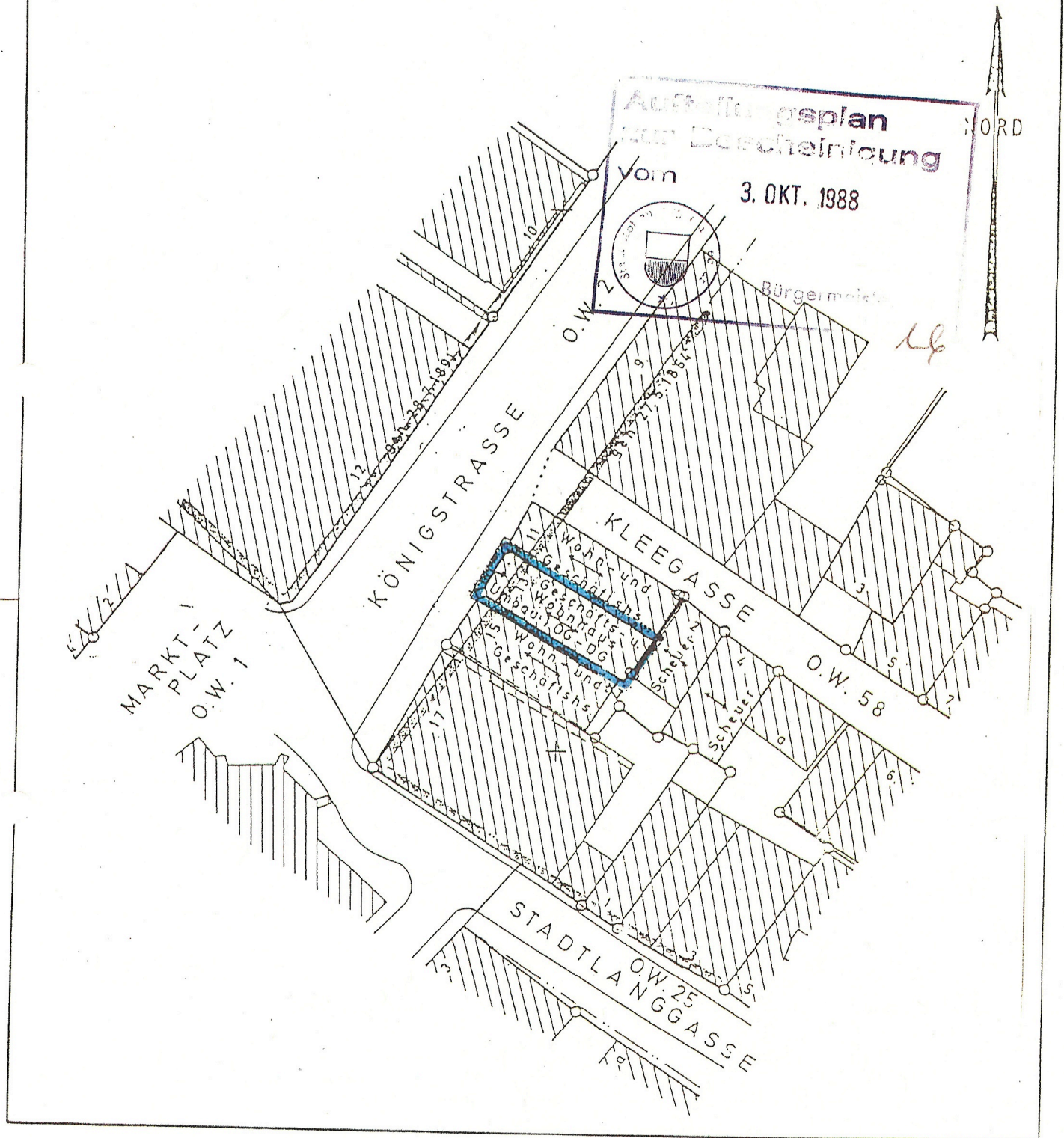
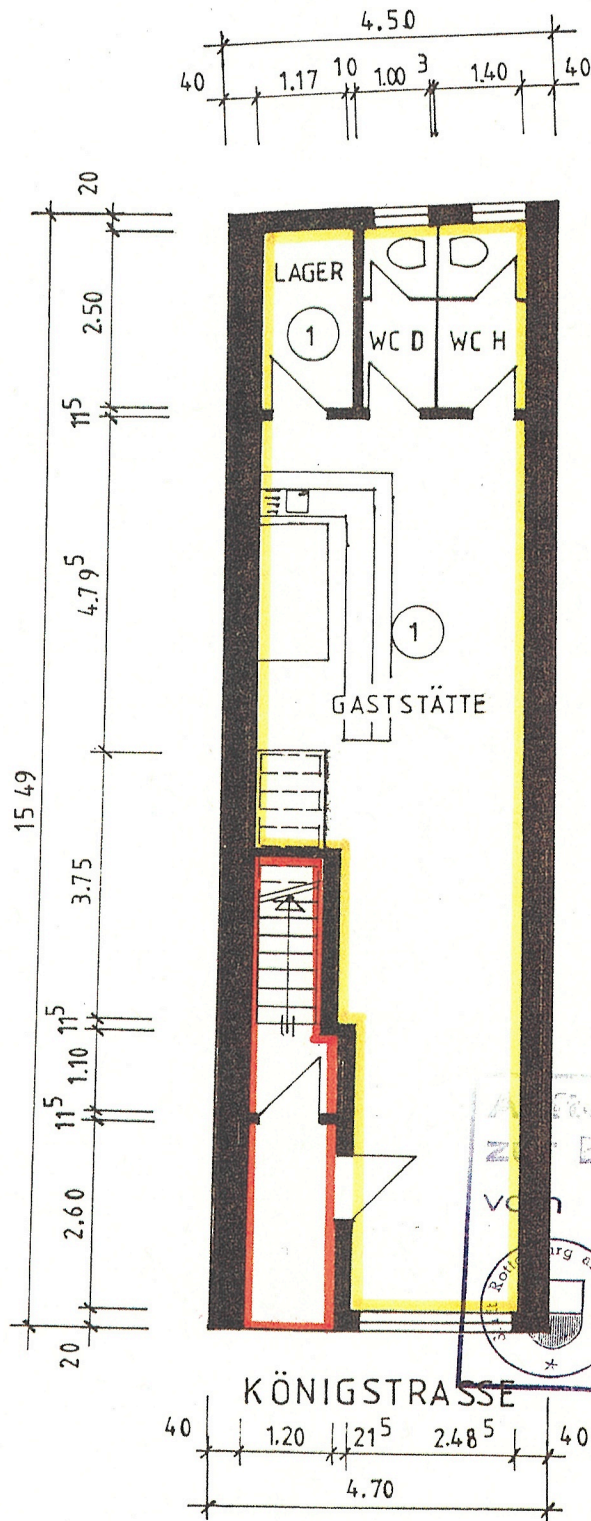


KREIS. TÜBINGEN
STADT ROTTENBURG

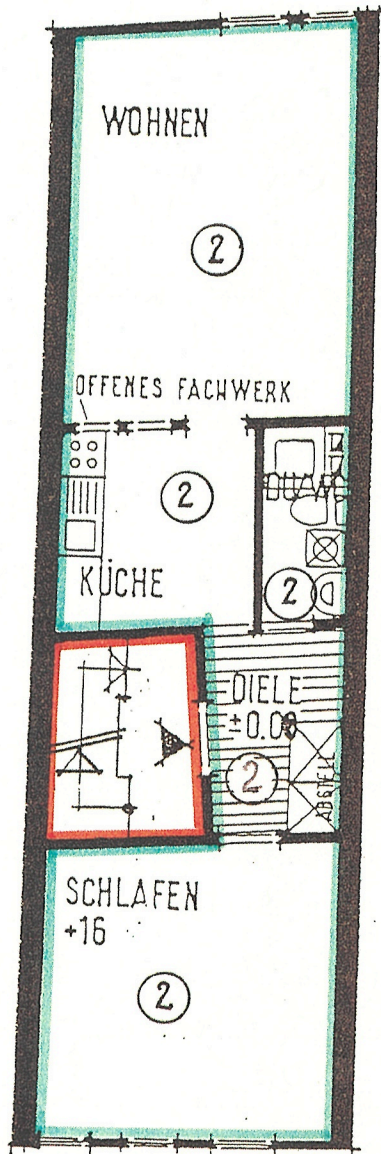
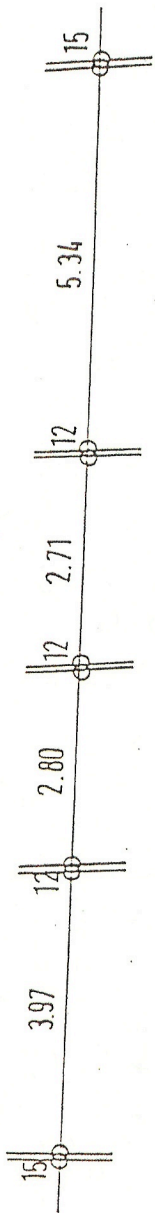
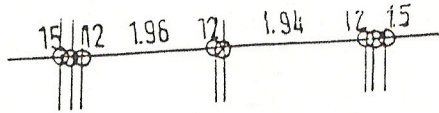


BL-NR.: 1.0	BAUVORH.: Wohnhaus mit Gaststätte 7407 Rottenburg, Königstraße 13	Freier Architekt · Dipl. Ing. (FH) Thomas Seidel Denzenberghalde 18 7400 Tübingen Ruf 0 70 71 2 29 93
i.M.: 1 : 500	A U F T E I L U N G S P L A N	
DATUM: 1.9.88	L A G E P L A N S K I Z Z E	
GEZ: <i>Seidel</i>		



Aufteilungsplan
zur Bescheinigung
vom
3. OKT. 1988
Bürgermeister

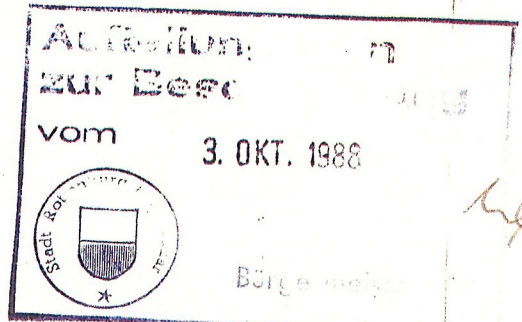
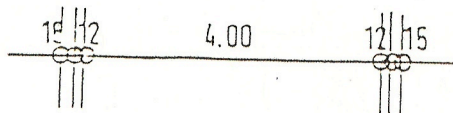
BL-NR.: 2.1	BAUVORH.: Wohnhaus mit Gaststätte 7407 Rottenburg, Königstraße 13	Freier Architekt · Dipl. Ing. (FH) Thomas Seidel Denzenberghalde 18 7400 Tübingen Ruf 0 70 71 2 29 93
i.M.: 1 : 100	AUFTEILUNGSPLAN	
DATUM: 1.9.88	ERDGESCHOSS	
GEZ: <i>Seidel</i>		



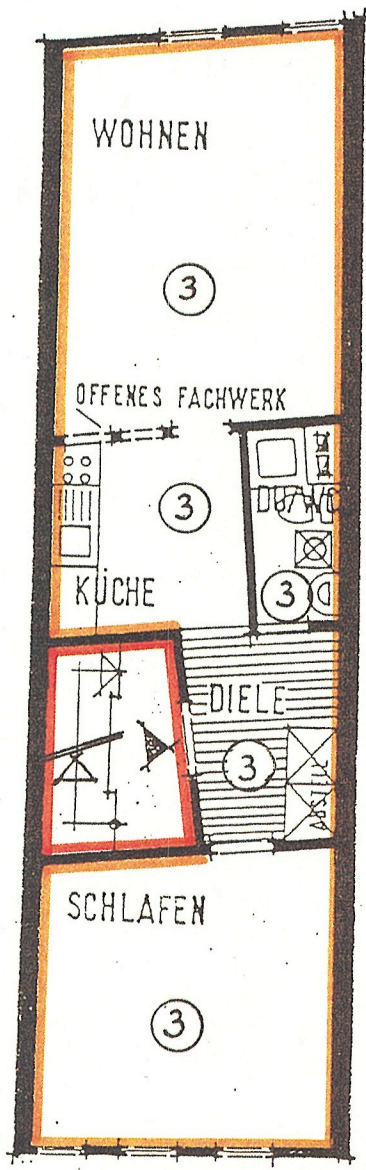
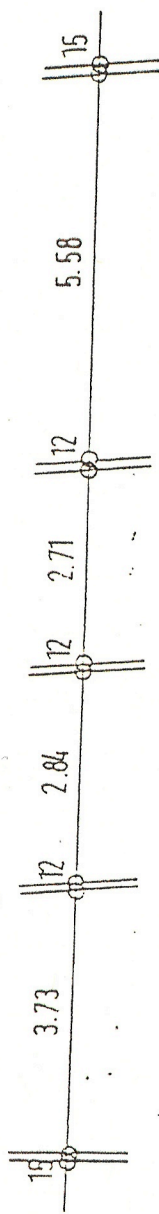
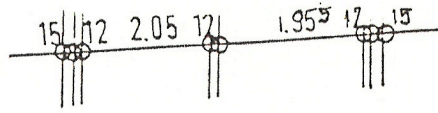
FÜR ALLE INNENLIEGENDEN WC/D
 RAUMENTLÜFTUNG DURCH TOSCHI-
 ROHR ÜBER DACH

KANALISATION BESTEHEND

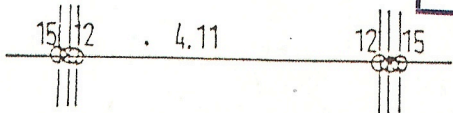
KÖNIGSTRASSE



BL-NR.: 3.0	BAUVORH.: Wohnhaus mit Gaststätte 7407 Rottenburg, Königstraße 13	Freier Architekt · Dipl. Ing. (FH) Thomas Seidel Denzenberghalde 18 7400 Tübingen Ruf 0 70 71 2 29 93
i.M.: 1 : 100	AUFTEILUNGSPLAN	
DATUM: 1.9.88	1. OBERGESCHOSS	
GEZ: <i>Seidel</i>		



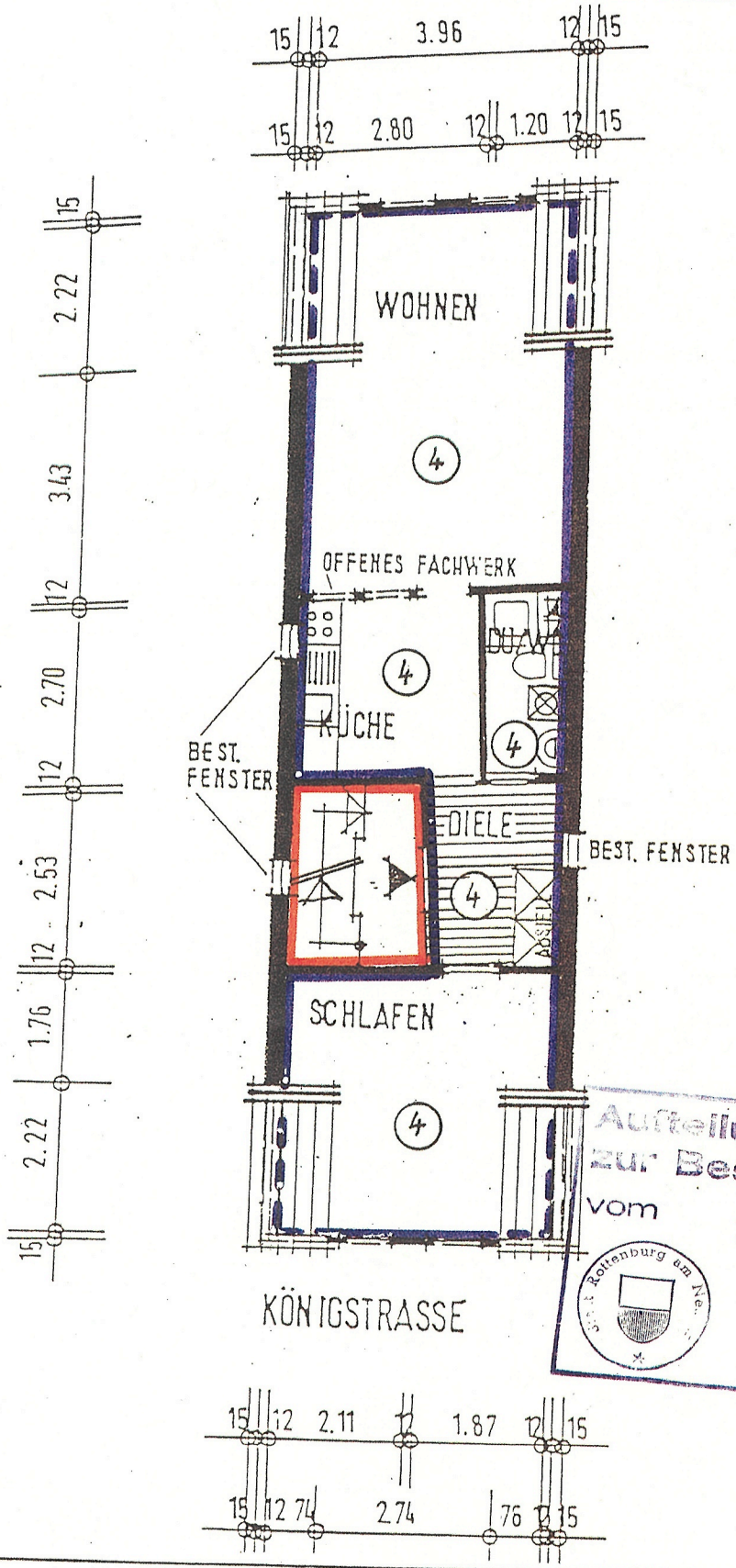
KÖNIGSTRASSE



Aufteilungsplan
zur Beschränkung
vom 3. OKT. 1988

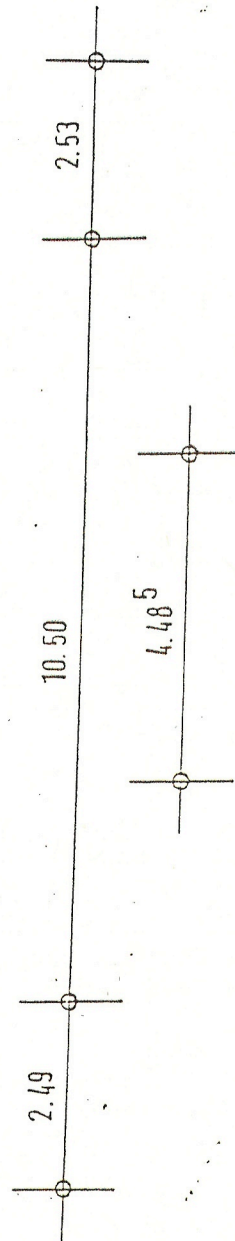
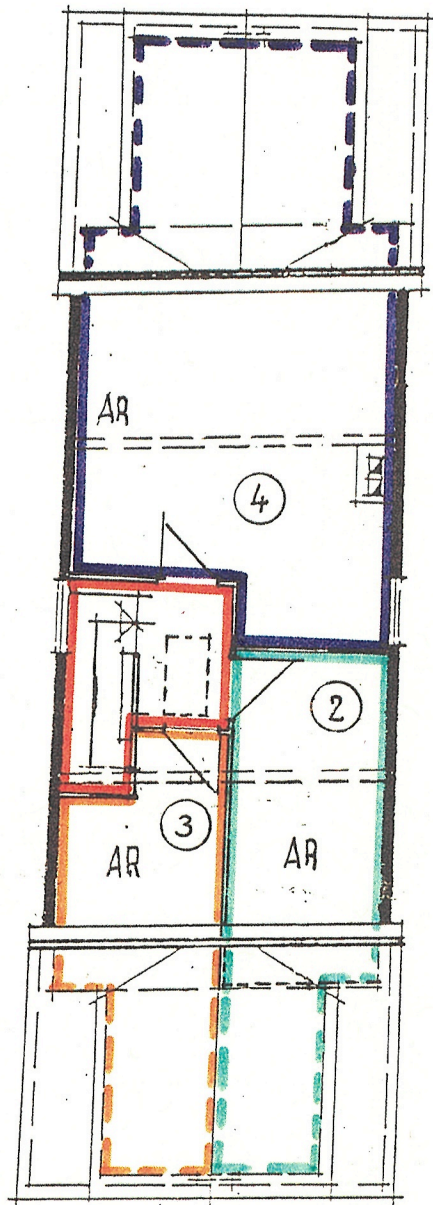
Bürgermeister

BL-NR.: 4.0	BAUVORH.: Wohnhaus mit Gaststätte 7407 Rottenburg, Königstraße 13	Freier Architekt · Dipl. Ing. (FH) Thomas Seidel Denzenberghalde 18 7400 Tübingen Ruf 0 70 71 2 29 93
i.M.: 1 : 100	AUFTEILUNGSPLAN	
DATUM: 1.9.88	2. OBERGESCHOSS	
GEZ: <i>Sickel</i>		

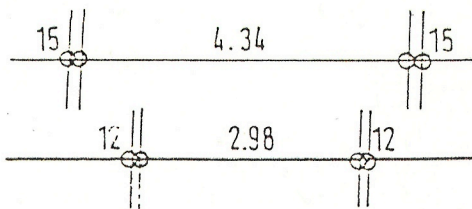


Aufteilungsplan
zur Bescheinigung
vom 3. OKT. 1988
Bürgermeister

BL-NR.: 5:0	BAUVORH.: Wohnhaus mit Gaststätte 7407 Rottenburg, Königstraße 13	Freier Architekt · Dipl. Ing. (FH) Thomas Seidel Denzenberghalde 18 7400 Tübingen Ruf 0 70 71 2 29 93
i.M.: 1 : 100	AUFTEILUNGSPLAN	
DATUM: 1.9.88	1. DACHGESCHOSS	
GEZ: <i>Seidel</i>		



KÖNIGSTRASSE



Aufteilungsplan
zur Beschreibung
vom 3. OKT. 1988

Bürgermeister

BL-NR.: 6.0

BAUVORH.: Wohnhaus mit Gaststätte
7407 Rottenburg, Königstraße 13

i.M.: 1 : 100

DATUM: 1.9.88

AUFTEILUNGSPLAN

GEZ: *Seidel*

2. DACHGESCHOSS

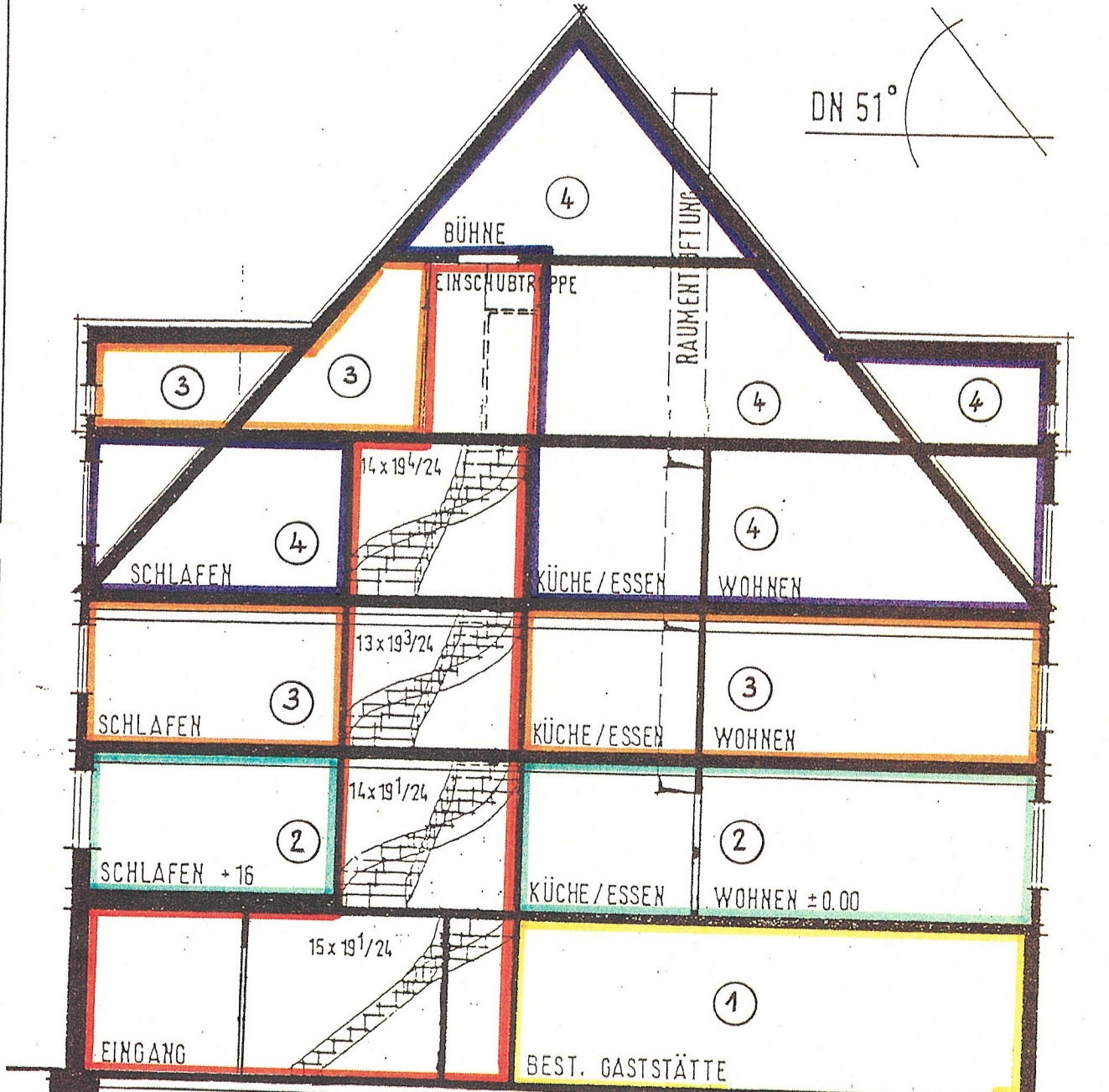
Freier Architekt · Dipl. Ing. (FH)

Thomas Seidel

Denzenberghalde 18
7400 Tübingen

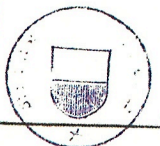
Ruf 0 70 71
2 29 93

DN 51°



geplant
zur Bereinigung

vom
3. OKT. 1988



Bürgermeister

BL-NR.: 7.0

BAUVORH.: Wohnhaus mit Gaststätte
7407 Rottenburg, Königstraße 13

i.M.: 1 : 100

DATUM: 1.9.88

AUFTEILUNGSPLAN

GEZ: *Seidel*

SCHNITT

Freier Architekt · Dipl. Ing. (FH)

Thomas Seidel

Denzenberghalde 18
7400 Tübingen

Ruf 0 70 71
2 29 93