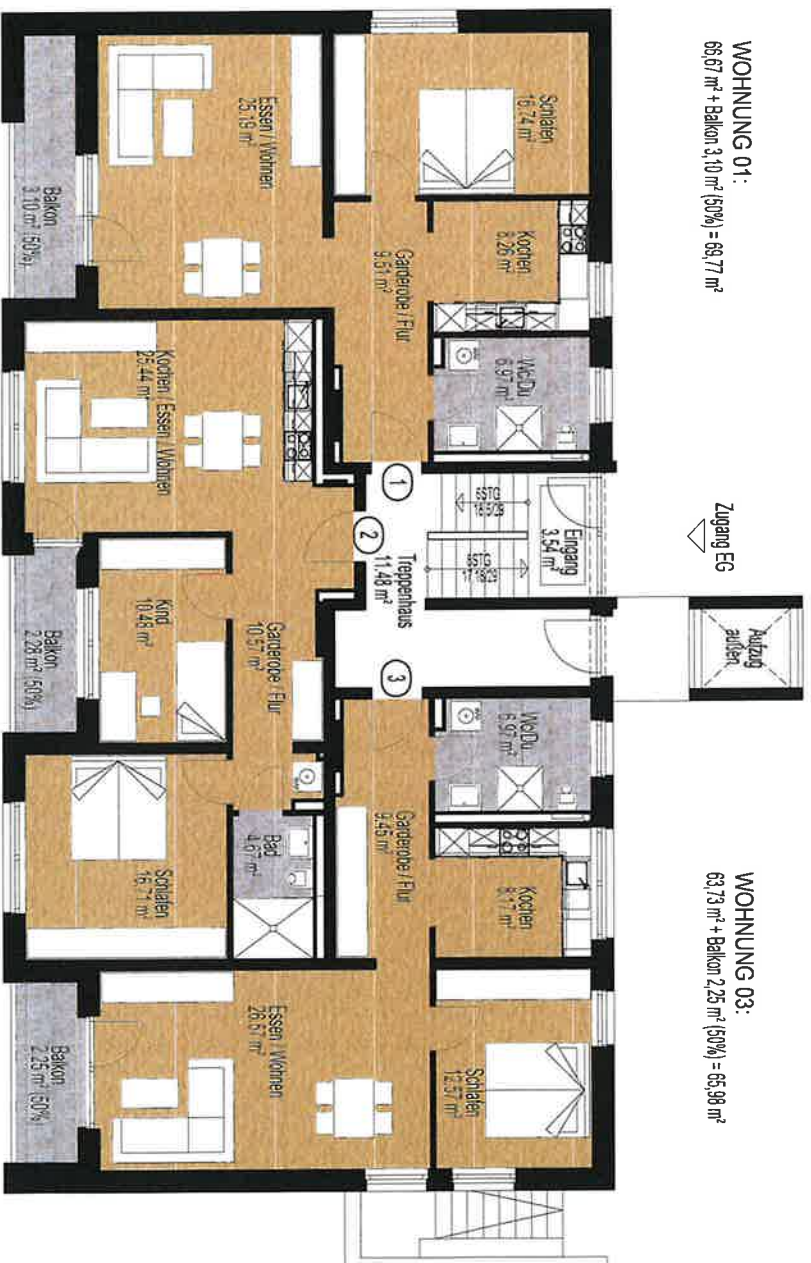


WOHNUNG 01:
66,67 m² + Balkon 3,10 m² (50%) = 69,77 m²

Zugang EG
↘

WOHNUNG 03:
63,73 m² + Balkon 2,25 m² (50%) = 65,98 m²



WOHNUNG 02:
67,87 m² + Balkon 2,28 m² (50%) = 70,15 m²

ERDGESCHOSS