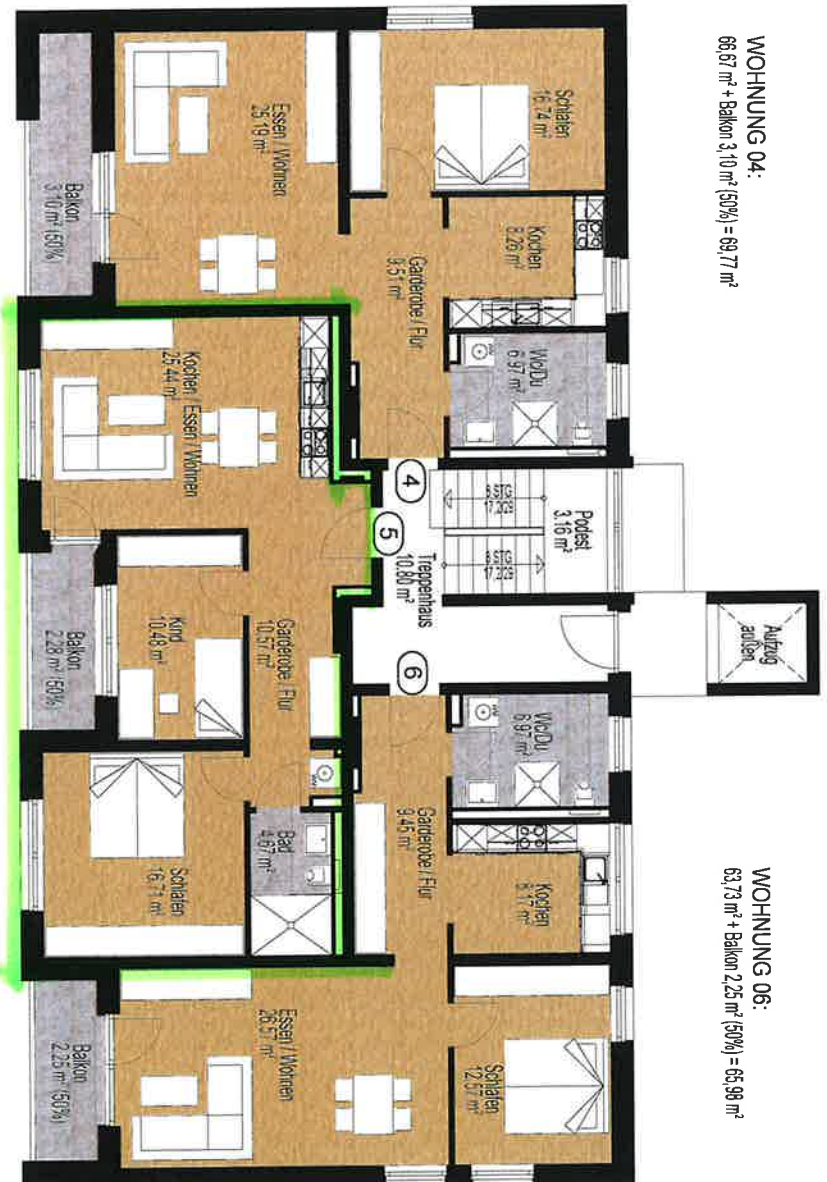


Wohnungstyp 2

WOHNUNG 04:
66,67 m² + Balkon 3,10 m² (50%) = 69,77 m²

WOHNUNG 06:
63,73 m² + Balkon 2,25 m² (50%) = 65,98 m²



WOHNUNG 05:
67,87 m² + Balkon 2,28 m² (50%) = 70,15 m²

1. OBERGESCHOSS