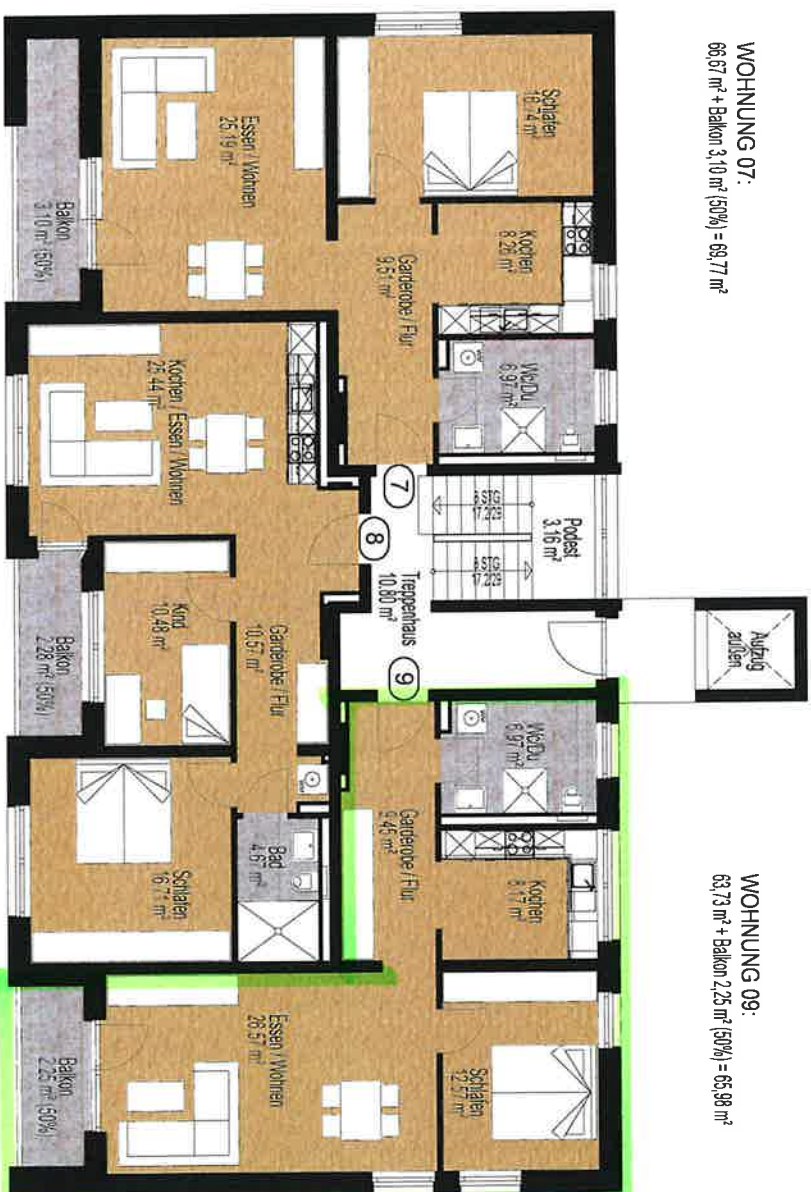


Wohnungstyp 3

WOHNUNG 07:
66,67 m² + Balkon 3,10 m² (50%) = 69,77 m²

WOHNUNG 09:
63,73 m² + Balkon 2,25 m² (50%) = 65,98 m²



WOHNUNG 08:
67,87 m² + Balkon 2,28 m² (50%) = 71,15 m²

2. OBERGESCHOSS