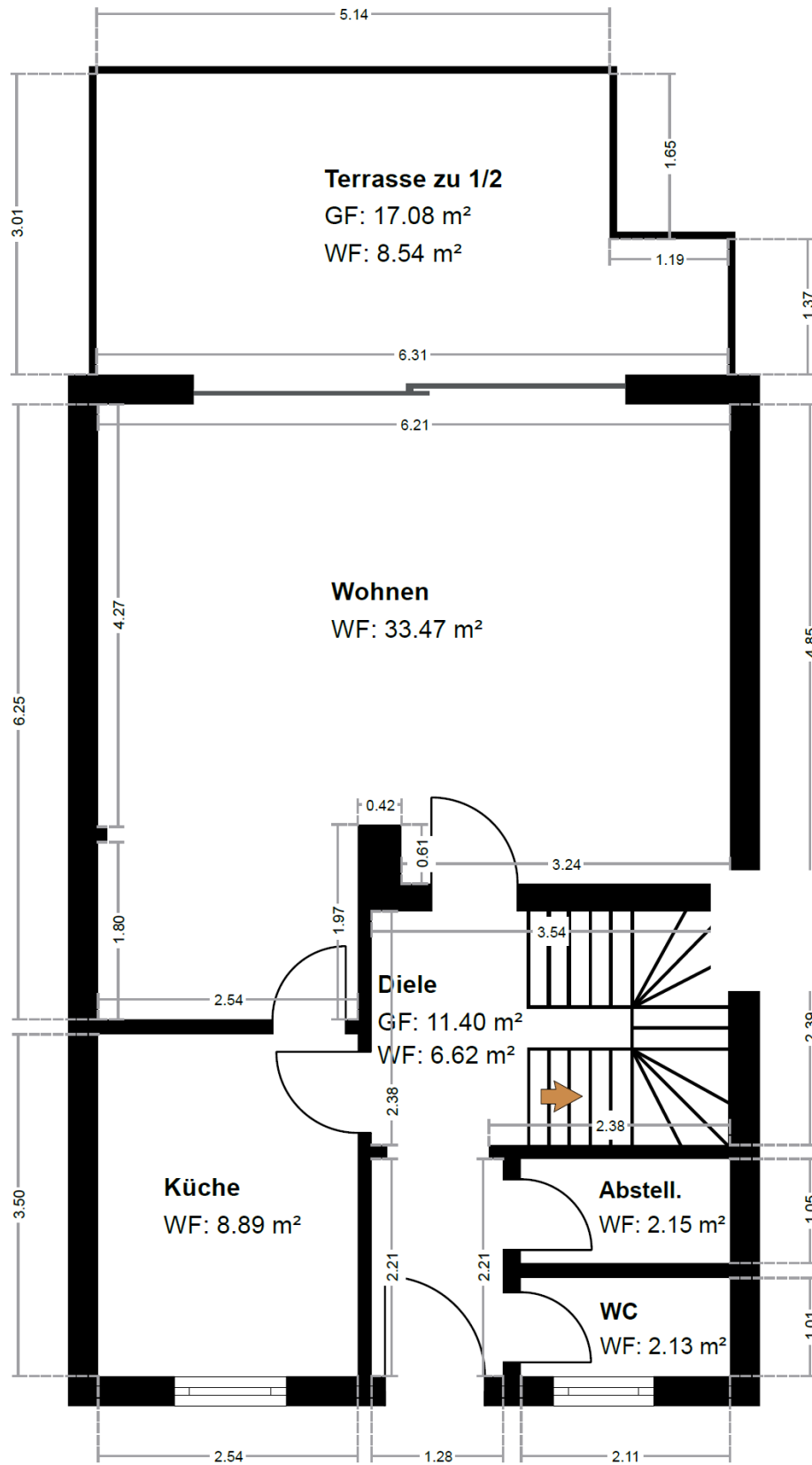
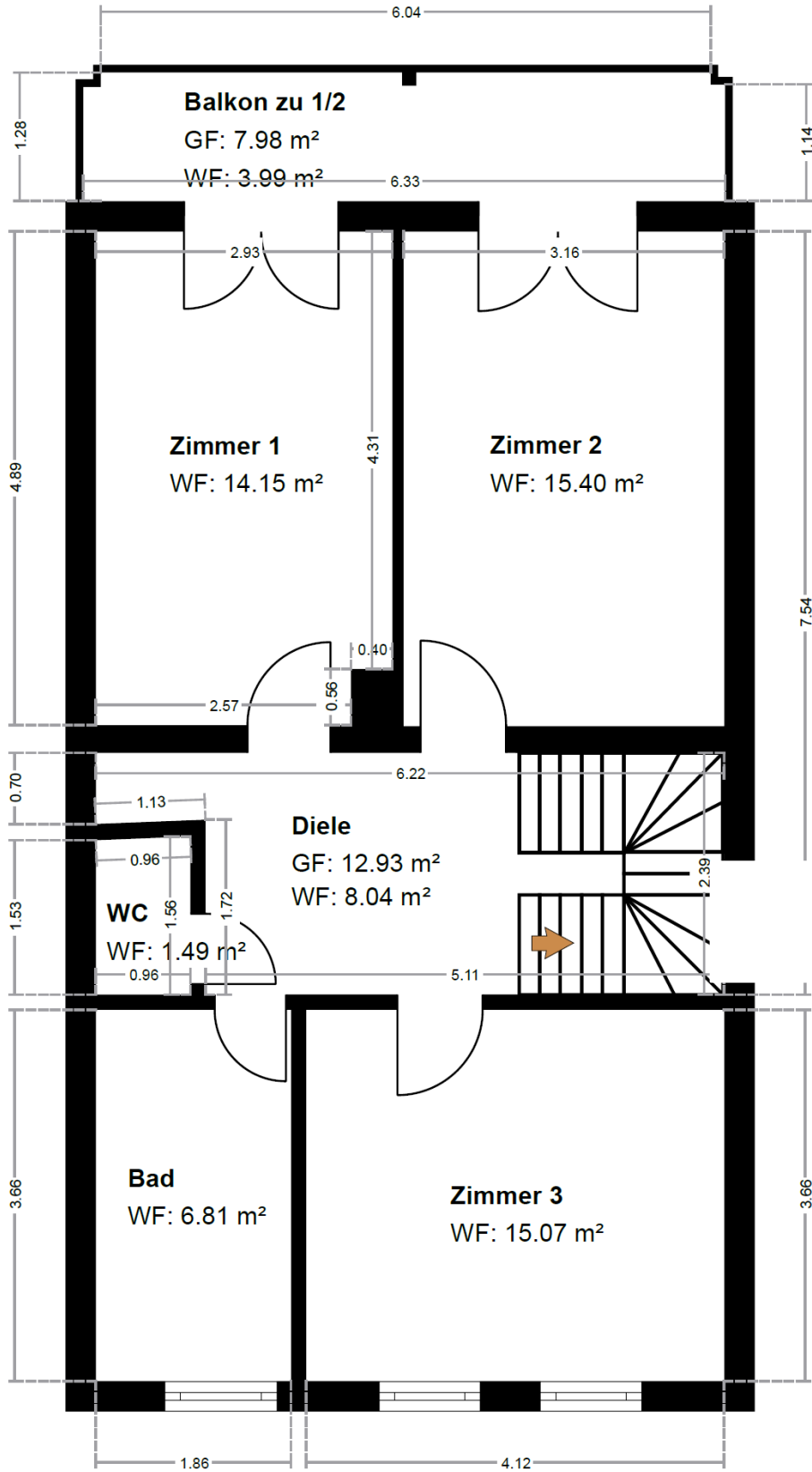


Grundriss



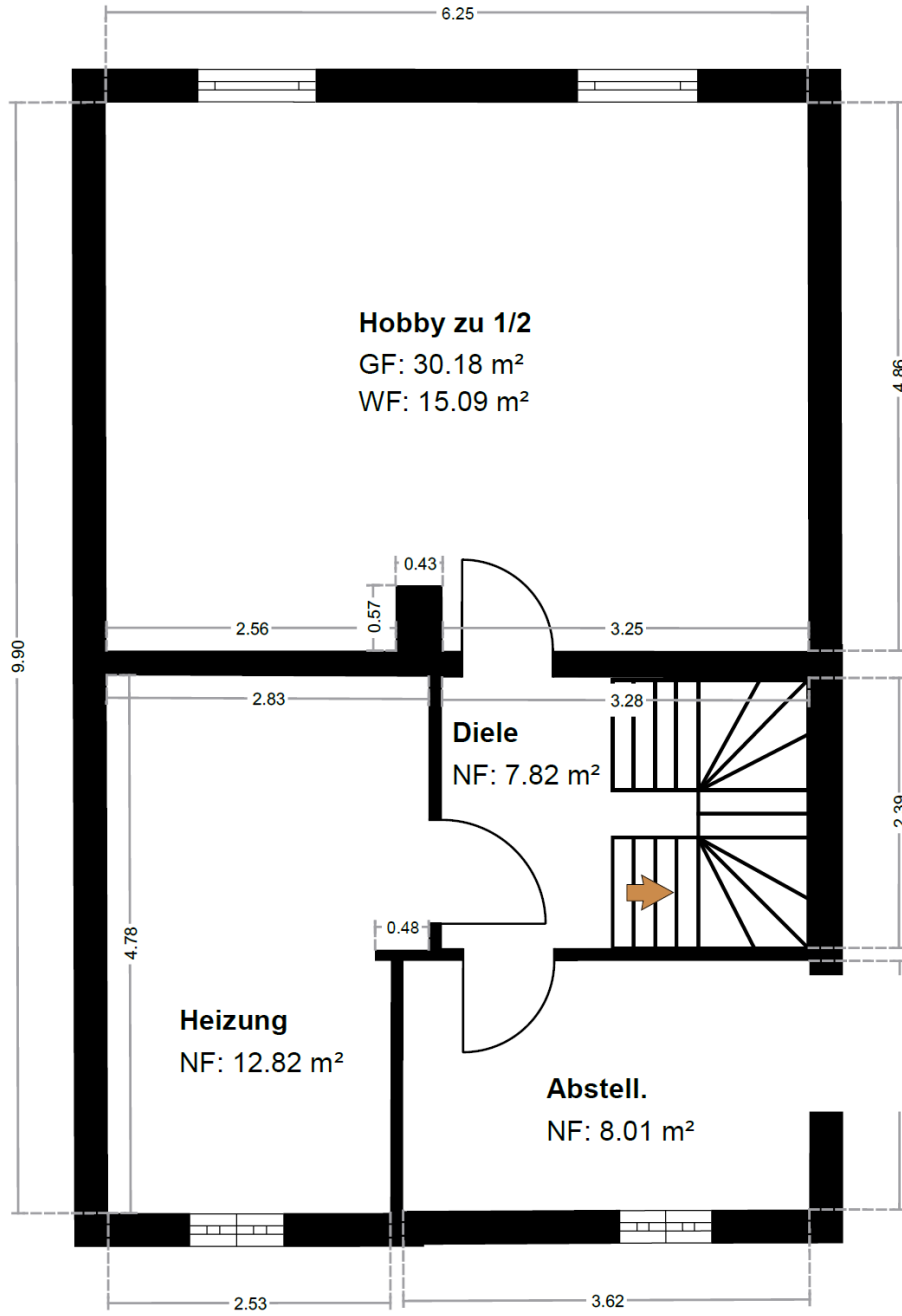
Erdgeschoss





Obergeschoss





Kellergeschoss



| | Wohnfläche | Nutz-/Nebenfläche | Gesamtfläche |
|------------------------|---------------|-------------------|---------------|
| Erdgeschoss | 61,80 | 13,32 | 75,12 |
| Diele | 6,62 | 4,78 | 11,40 |
| Wohnen | 33,47 | | 33,47 |
| Terrasse zu 1/2 | 8,54 | 8,54 | 17,08 |
| Küche | 8,89 | | 8,89 |
| Abstellraum | 2,15 | | 2,15 |
| WC | 2,13 | | 2,13 |
| 1. Obergeschoss | 64,95 | 8,88 | 73,83 |
| Diele | 8,04 | 4,89 | 12,93 |
| Zimmer 1 | 14,15 | | 14,15 |
| Balkon zu 1/2 | 3,99 | 3,99 | 7,98 |
| Zimmer 2 | 15,40 | | 15,40 |
| Zimmer 3 | 15,07 | | 15,07 |
| Bad | 6,81 | | 6,81 |
| WC | 1,49 | | 1,49 |
| Kellergeschoss | 15,09 | 43,74 | 58,83 |
| Diele | | 7,82 | 7,82 |
| Abstellraum | | 8,01 | 8,01 |
| Heizung | | 12,82 | 12,82 |
| Hobby zu 1/2 | 15,09 | 15,09 | 30,18 |
| Gesamt | 141,84 | 65,94 | 207,78 |

Hinweis: Der Hobbyraum im Kellergeschoss entspricht nicht den Anforderungen der BayBO hinsichtlich der erforderlichen Belichtung und kann daher nicht für den dauerhaften Wohnaufenthalt genutzt werden. Aufgrund des Ausbaustandards ist ein Teilansatz zur Wohnfläche gerechtfertigt. Unser Aufmaß erfolgt ausschließlich vor-Ort und wird mittels eines 3D-Laserscanners in Form einer dreidimensionalen Vermessung durchgeführt. Eine baurechtliche Prüfung etwaig vorhandener Baugenehmigung(en) o.Ä. wurde von Seiten des Auftragnehmers nicht durchgeführt.

Flächenaufstellung

