



ZWEIKLANG

NEUES WOHNEN AM KURPARK

HAUS 1, MAISONETTE-WHG 1.10

2. OG UND DG

4-ZIMMER-WOHNUNG

WOHNFLÄCHE 134,48 m²

Dachgeschoss

| | |
|----------|--------------------------|
| Zimmer 2 | ca. 17,84 m ² |
| Zimmer 3 | ca. 12,91 m ² |
| Galerie | ca. 7,39 m ² |
| Bad 2 | ca. 8,90 m ² |

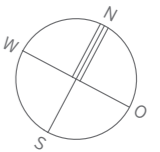
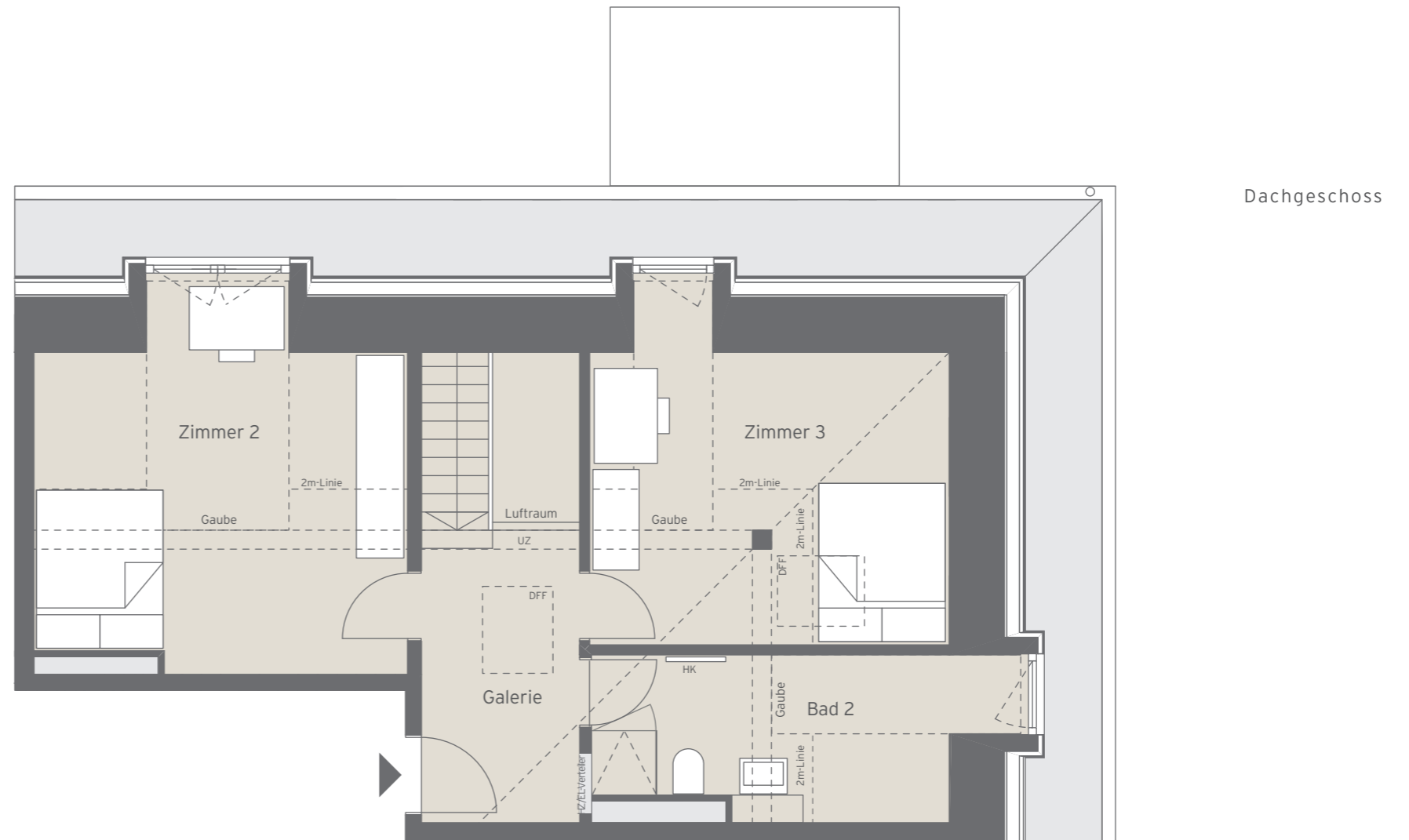
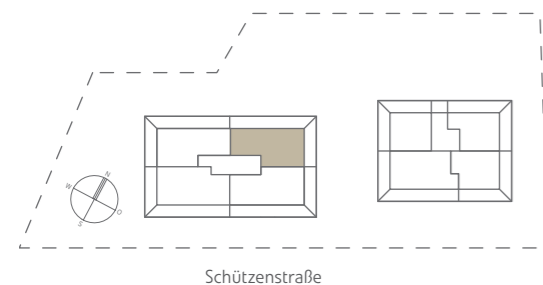
2. Obergeschoss

| | |
|---|--------------------------|
| Wohnen/Essen | ca. 40,85 m ² |
| Küche | ca. 9,95 m ² |
| Zimmer 1 | ca. 18,61 m ² |
| Bad 1 | ca. 7,22 m ² |
| WC | ca. 2,10 m ² |
| Flur | ca. 4,80 m ² |
| Balkon (ca. 7,82 m ² zu 50% angerechnet) | ca. 3,91 m ² |

Wohnfläche gesamt ca. 134,48 m²

Legende

| | |
|-----------------|------------------------------|
| AD | Abgehängte Decke |
| AW-Lüfter | Außenwandlüfter |
| o | Regenrohr |
| DFF | Dachflächenfenster |
| HK | Handtuchheizkörper |
| HZ/EL-Verteiler | Heizungs-/ Elektro-Verteiler |
| UZ | Unterzug |



HAFTUNGSAUSSCHLUSS

Der vorliegende Plan ist nicht verbindlich. Die Darstellungen sind nur beispielhaft und geben die engültige Bauausführung nicht wieder. Die Zeichnung erhebt daher keinen Anspruch auf Vollständigkeit und Richtigkeit. Die Grundrisse sind insbesondere nicht zur Maßnahme für die Möblierung geeignet.

Änderungen können sich aufgrund von technisch notwendigen Planungsänderungen oder behördlichen Auflagen ergeben. Dargestellte Möblierungen und Einbauten sind beispielhaft und gehören nicht zum Ausstattungsumfang. Für die Ausstattung und die Bauausführung ist allein der Kaufvertrag maßgeblich.

Die Wohnflächenangaben sind gerundete Werte und können von den Angaben in der Teilungserklärung abweichen. Die Wohn- und Nutzflächenberechnung erfolgt in Anlehnung an die Wohnflächenverordnung - WoFIV von 2003.