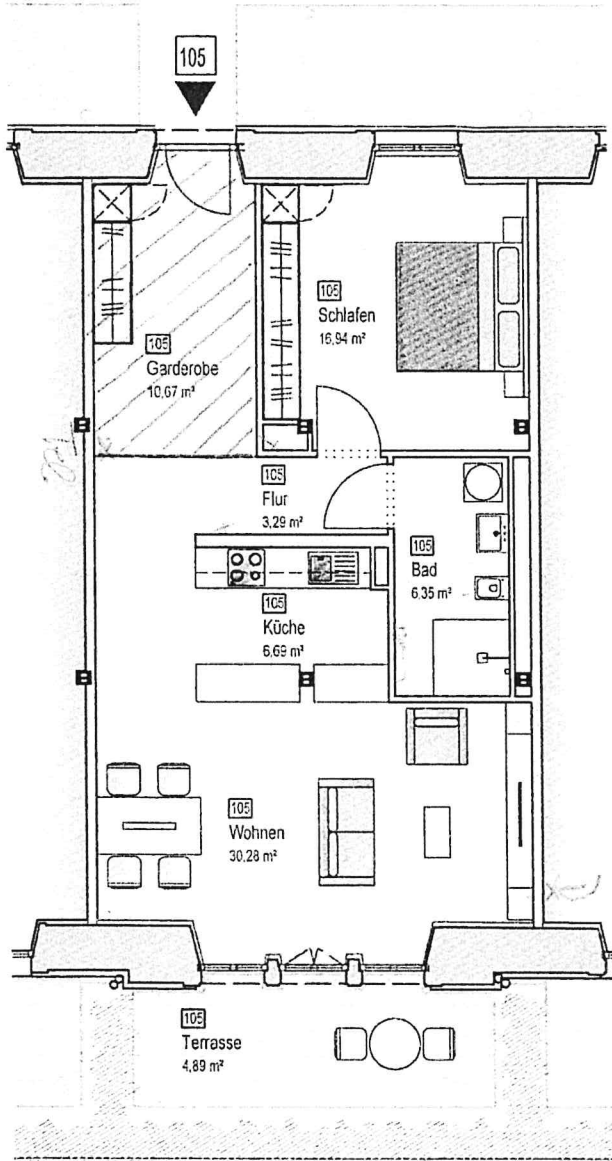




# Legende:

 Platten  
Nr. 3 statt  
Parkett



Garderobe	10,67 m <sup>2</sup>
Flur	3,29 m <sup>2</sup>
Bad	6,35 m <sup>2</sup>
Küche	6,69 m <sup>2</sup>
Wohnen	30,28 m <sup>2</sup>
Schlafen	16,94 m <sup>2</sup>
Terrasse (50%)	4,89 m <sup>2</sup>
<b>Wohnfläche*</b>	<b>79,11 m<sup>2</sup></b>

### Sondernutzungsrecht

Lagerraum SNR 1.5	5,27 m <sup>2</sup>
Außenstellplatz SNR 01	

\* Flächenberechnung nach der Verordnung zur Berechnung der Wohnfläche (Wohnflächeverordnung - WoFlV), Abweichungen bei den Wohnflächen aus technischen Gründen vorbehalten, Balkone und Terrassen zu 50% angerechnet.  
 \*\* Darstellung nicht maßstabsgetreu