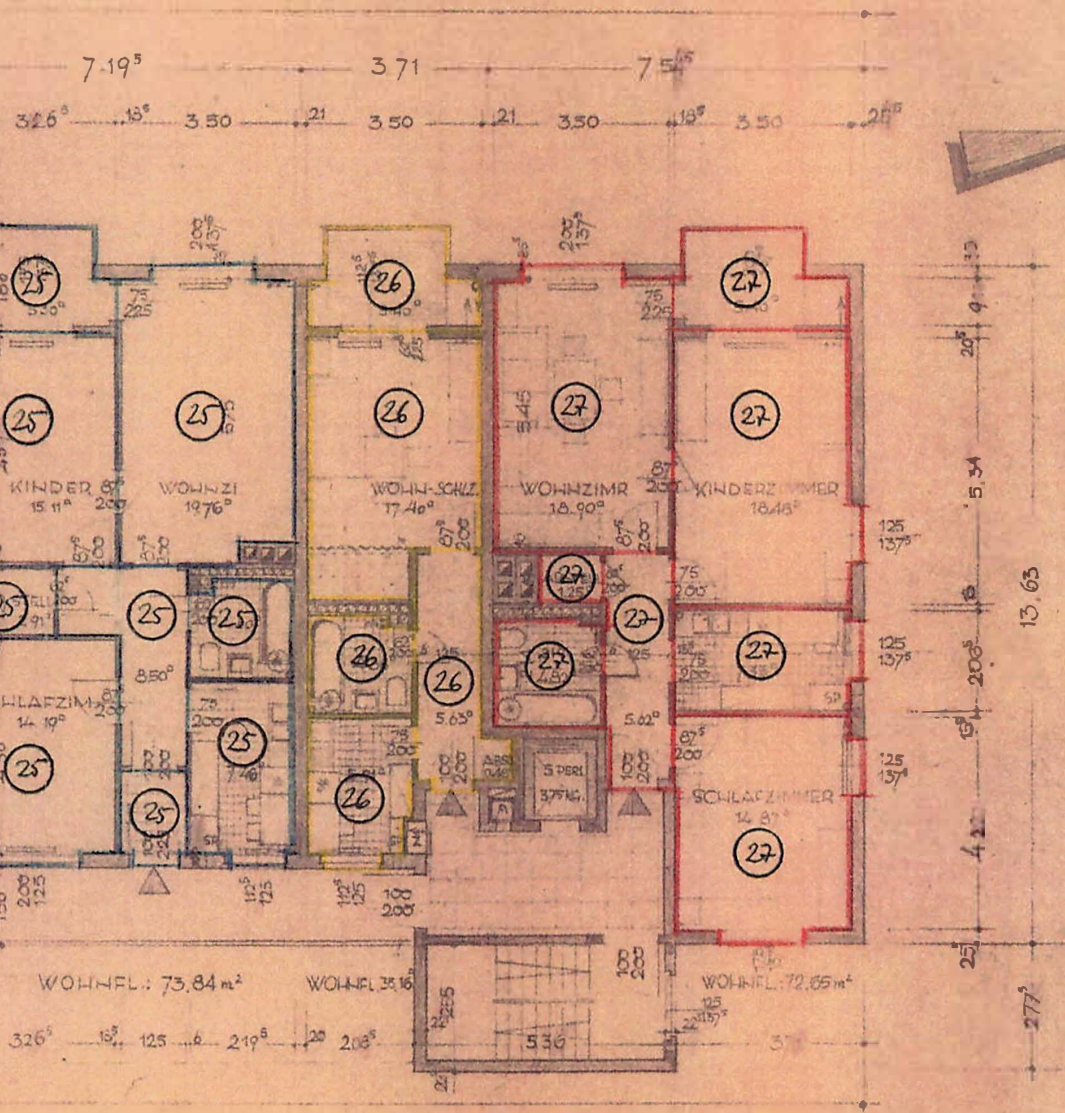


1:100



**Aufteilungsplan**  
 vom 7. April 1956, Z.: 61 Rev. 6  
 Nur gültig in Verbindung mit der  
 Bescheinigung vom 7. April 1956  
 Stadt Stuttgart

Baurechtsamt  
 I.A.: *Hamburgr*



2. OBERGESCHOSS

MARTELL 1:100

BADHEIZ

**CACFAH**  
 ZWEIFACHES ANGEBO  
*Plan*

**GAGFAH**  
 GEMEINNÜTZIGE AKTIENGESELLSCHAFT  
 FÜR ANGESTELLTEN-ARBEITSTÄTTEN  
 ZWEIGNIEDERLASSUNG MÜNCHEN  
*W. Müller*

STUTTGART, 31.12.51

ARBEITSGEMEINSCHAFT DER ARCHITEKTEN  
 DIPL. ING. KIEMLE-HUMMEL STUTTGART  
 CAHLKÖPE 21A HASENBERGSTR. 70  
 TEL. 96359 TEL. 60 51  
*Kiemle Hummel*