

ENERGIEAUSWEIS für Nichtwohngebäude

gemäß den §§ 16 ff. Energieeinsparverordnung (EnEV) vom¹ 18. November 2013

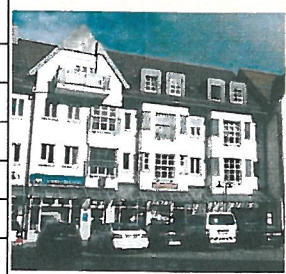
Gültig bis: **26.03.2017**

Registriernummer² BW-2017-001241755

1

Gebäude

Hauptnutzung / Gebäudekategorie	Nichtwohngebäude	
Adresse	Ulmer Straße 339, 70327 Stuttgart	
Gebäudeteil	Nichtwohnteil gemischt genutztes Gebäude	
Baujahr Gebäude ³	1992	
Baujahr Wärmeerzeuger ^{3,4}	1992	
Nettogrundfläche ⁵	556,2 m ²	
Wesentliche Energieträger für Heizung und Warmwasser ³	Erdgas E	
Erneuerbare Energien	Art: ohne	Verwendung: keine
Art der Lüftung / Kühlung ³	<input checked="" type="checkbox"/> Fensterlüftung <input type="checkbox"/> Lüftungsanlage mit Wärmerückgewinnung <input type="checkbox"/> Anlage zur Kühlung <input type="checkbox"/> Schachtlüftung <input type="checkbox"/> Lüftungsanlage ohne Wärmerückgewinnung	
Anlass der Ausstellung des Energieausweises	<input type="checkbox"/> Neubau <input type="checkbox"/> Modernisierung (Änderung / Erweiterung) <input type="checkbox"/> Aushangpflicht <input checked="" type="checkbox"/> Vermietung / Verkauf <input type="checkbox"/> Sonstiges (freiwillig)	



Hinweise zu den Angaben über die energetische Qualität des Gebäudes

Die energetische Qualität eines Gebäudes kann durch die Berechnung des **Energiebedarfs** unter Annahme von standardisierten Randbedingungen oder durch die Auswertung des **Energieverbrauchs** ermittelt werden. **Als Bezugsfläche dient die Nettogrundfläche.** Teil des Energieausweises sind die Modernisierungsempfehlungen (Seite 4).

Der Energieausweis wurde auf der Grundlage von Berechnungen des **Energiebedarfs** erstellt (Energiebedarfsausweis). Die Ergebnisse sind auf **Seite 2** dargestellt. Zusätzliche Informationen zum Verbrauch sind freiwillig. Diese Art der Ausstellung ist Pflicht bei Neubauten und bestimmten Modernisierungen nach § 16 Absatz 1 Satz 3 EnEV. Die angegebenen Vergleichswerte sind die Anforderungen der EnEV zum Zeitpunkt der Erstellung des Energieausweises (**Erläuterungen – siehe Seite 5**).

Der Energieausweis wurde auf der Grundlage von Auswertungen des **Energieverbrauchs** erstellt (Energieverbrauchsausweis). Die Ergebnisse sind auf **Seite 3** dargestellt. Die Vergleichswerte beruhen auf statistischen Auswertungen.

Datenerhebung Bedarf/Verbrauch durch Eigentümer Aussteller

Dem Energieausweis sind zusätzliche Informationen zur energetischen Qualität beigefügt (freiwillige Angabe).

Hinweise zur Verwendung des Energieausweises

Der Energieausweis dient lediglich der Information. Die Angaben im Energieausweis beziehen sich auf das gesamte Gebäude oder den oben bezeichneten Gebäudeteil. Der Energieausweis ist lediglich dafür gedacht, einen überschlägigen Vergleich von Gebäuden zu ermöglichen.

Aussteller:

Energieberatungszentrum Stuttgart e.V.
Gerhard Wiederholl
Gutenbergstraße 76
70176 Stuttgart

27.03.2017
Ausstellungsdatum

Unterschrift des Ausstellers

BERATUNGSZENTRUM STUTTGART e.V.

¹ Datum der angewendeten EnEV, gegebenenfalls angewendeten Änderungsverordnung zur EnEV der Registriernummer (§ 17 Absatz 4 Satz 4 und 5 EnEV) ist das Datum der Antragstellung einzutragen; die Registriernummer ist nach deren Eingang nachträglich einzusetzen.

² Bei nicht rechtzeitiger Zuteilung ³ Mehrfachangaben möglich ⁴ bei Wärmenetzen Baujahr der Übergabestation

⁵ Nettogrundfläche ist im Sinne der EnEV ausschließlich der beheizte / gekühlte Teil der Nettogrundfläche

ENERGIEAUSWEIS für Nichtwohngebäude

gemäß den §§ 16 ff. Energieeinsparverordnung (EnEV) vom ¹ 18. November 2013

Berechneter Energiebedarf des Gebäudes

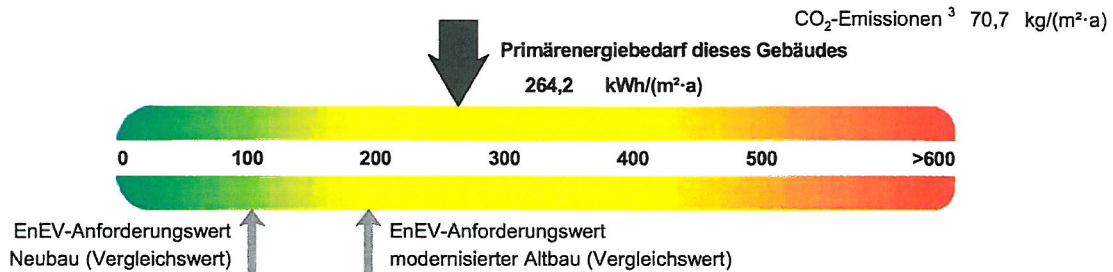
Registriernummer ²

BW-2017-001241755

2

Primärenergiebedarf

"Gesamtenergieeffizienz"



Anforderungen gemäß EnEV ⁴

Primärenergiebedarf

Ist-Wert 264,2 kWh/(m²·a) Anforderungswert 194,5 kWh/(m²·a)

Mittlere Wärmedurchgangskoeffizienten eingehalten
Sommerlicher Wärmeschutz (bei Neubau) eingehalten

Für Energiebedarfsberechnungen verwendetes Verfahren

- Verfahren nach Anlage 2 Nummer 2 EnEV
 Verfahren nach Anlage 2 Nummer 3 EnEV ("Ein-Zonen-Modell")
 Vereinfachungen nach § 9 Absatz 2 EnEV
 Vereinfachungen nach Anlage 2 Nummer 2.1.4 EnEV

Endenergiebedarf

Energieträger	Jährlicher Endenergiebedarf in kWh/(m ² ·a) für					Gebäude insgesamt
	Heizung	Warmwasser	Eingebaute Beleuchtung	Lüftung ⁵⁾	Kühlung einschl. Befeuchtung	
Erdgas E	172,8					172,8
Strom (Hilfsenergie)	0,3		51,4			51,7

Endenergiebedarf Wärme [Pflichtangabe in Immobilienanzeigen] 172,8 kWh/(m²·a)

Endenergiebedarf Strom [Pflichtangabe in Immobilienanzeigen] 51,7 kWh/(m²·a)

Angaben zum EEWärmeG ⁶

Nutzung erneuerbarer Energien zur Deckung des Wärme- und Kältebedarfs auf Grund des Erneuerbare-Energien-Wärmegesetzes (EEWärmeG)

Art: Deckungsanteil: %
%
%

Ersatzmaßnahmen ⁷

Die Anforderungen des EEWärmeG werden durch die Ersatzmaßnahme nach § 7 Absatz 1 Nummer 2 EEWärmeG erfüllt.

- Die nach § 7 Absatz 1 Nummer 2 EEWärmeG verschärften Anforderungswerte der EnEV sind eingehalten.

Verschärfter Anforderungswert
Primärenergiebedarf: kWh/(m²·a)

- Die in Verbindung mit § 8 EEWärmeG um verschärften Anforderungswerte der EnEV sind eingehalten.

Verschärfter Anforderungswert
Primärenergiebedarf: kWh/(m²·a)

Zonen

Nr.	Zone	Fläche [m ²]	Anteil [%]
1	Einzelhandel - Friseur EG rechts	178,0	32,0
2	Großraumbüro Versicherung EG links	122,0	21,9
3	2 x Großraumbüro 1. OG	243,0	43,7
4	Verkehrsfläche Treppenhaus, anteilig	13,2	2,4
5			
6			
7			

- weitere Zonen in der Anlage

Erläuterungen zum Berechnungsverfahren

Die Energieeinsparverordnung lässt für die Berechnung des Energiebedarfs in vielen Fällen neben dem Berechnungsverfahren alternative Vereinfachungen zu, die im Einzelfall zu unterschiedlichen Ergebnissen führen können. Insbesondere wegen standardisierter Randbedingungen erlauben die angegebenen Werte keine Rückschlüsse auf den tatsächlichen Energieverbrauch. Die ausgewiesenen Bedarfswerte sind spezifische Werte nach der EnEV pro Quadratmeter beheizte/gekühlte Netto-Grundfläche.

¹ siehe Fußnote 1 auf Seite 1 des Energieausweises

² siehe Fußnote 2 auf Seite 1 des Energieausweises

³ freiwillige Angabe

⁴ nur bei Neubau sowie bei Modernisierung im Fall des § 16 Absatz 1 Satz 3 EnEV

⁵ nur Hilfsenergiebedarf

⁶ nur bei Neubau

⁷ nur bei Neubau im Fall der Anwendung von § 7 Absatz 1 Nummer 2 EEWärmeG