



Charmantes Einfamilienhaus mit viel Platz in Mistelbach

- Baujahr: ▪ ca. 1972/73 (Anbau: ca. 1993)
- Bedarfsausweis: ▪ 360,3 kWh/(m²*a), H, Öl (Bj. ca. 1994)
- Grundstücksgröße: ▪ 954 m²
- Wohnfläche: ▪ ca. 205 m²
- Sonstiges: ▪ UG ca. 69 m²: Wohn- und Schlafzimmer, Küche, Bad und
Abstellraum sowie Keller und Heizung
- OG ca. 93 m²: Wohn-, Schlaf- und Esszimmer mit
Kaminanschluss, Küche mit Speise, Bad und Abstellraum
- DG nachträglich ausgebaut ca. 43 m²:
Wohn- und Schlafzimmer mit Ankleide und WC
- Solar für Brauchwasser
- Einzelgarage und Außenstellplatz
- großer Garten mit Gartenhaus und Schuppen
- Renovierungsbedarf
- Lage: ▪ ruhig gelegen am Rand von Mistelbach

Preis: 258.000,00 €

Objekt Nr.: 32287

Objektbeschreibung

Das einladende Einfamilienhaus bietet auf großzügigen ca. 205 m² Wohnfläche hervorragenden Raum für ein Zusammenleben mehrerer Generationen. Das Untergeschoss auf etwa 69 m² besticht durch ein Wohnzimmer mit Essbereich, eine Küche, ein gemütliches Schlafzimmer sowie ein Bad mit Fenster, Wanne, Dusche, WC, Waschtisch und Waschmaschinenanschluss. Das Obergeschoss überzeugt auf ca. 93 m² mit einem hellen Wohnzimmer, einem Esszimmer mit Kaminanschluss, einer Küche mit angrenzender Speisekammer und einem komfortablen Schlafzimmer sowie einem Abstellraum. Das Tageslichtbad bietet Wanne, Dusche, WC und Waschtisch. Das Dachgeschoss wurde bereits um ein Studio, ein Schlafzimmer mit Ankleide sowie ein WC erweitert. Zum Haus gehört eine Einzelgarage. Direkt vor der Tür befindet sich ein weiterer Stellplatz. Das Haus kann nach eigenen Vorstellungen renoviert und gestaltet werden. Aufgrund des Baujahres muss die Heizung erneuert werden.

Lage

Das Objekt liegt am Rand der angenehmen Gemeinde Mistelbach mit unmittelbarer Nähe zum malerischen Fluss. In Mistelbach findet man alles für den täglichen Bedarf, darunter einen Supermarkt, Ärzte, eine Apotheke, einen Bäcker sowie eine Grundschule und einen Kindergarten. Bayreuth ist ebenfalls nur 10 Autominuten entfernt.

Kontakt

Winkler & Brendel Immobilien GbR
Brandenburger Straße 49
95448 Bayreuth

Tel. 0921 – 151 209-0

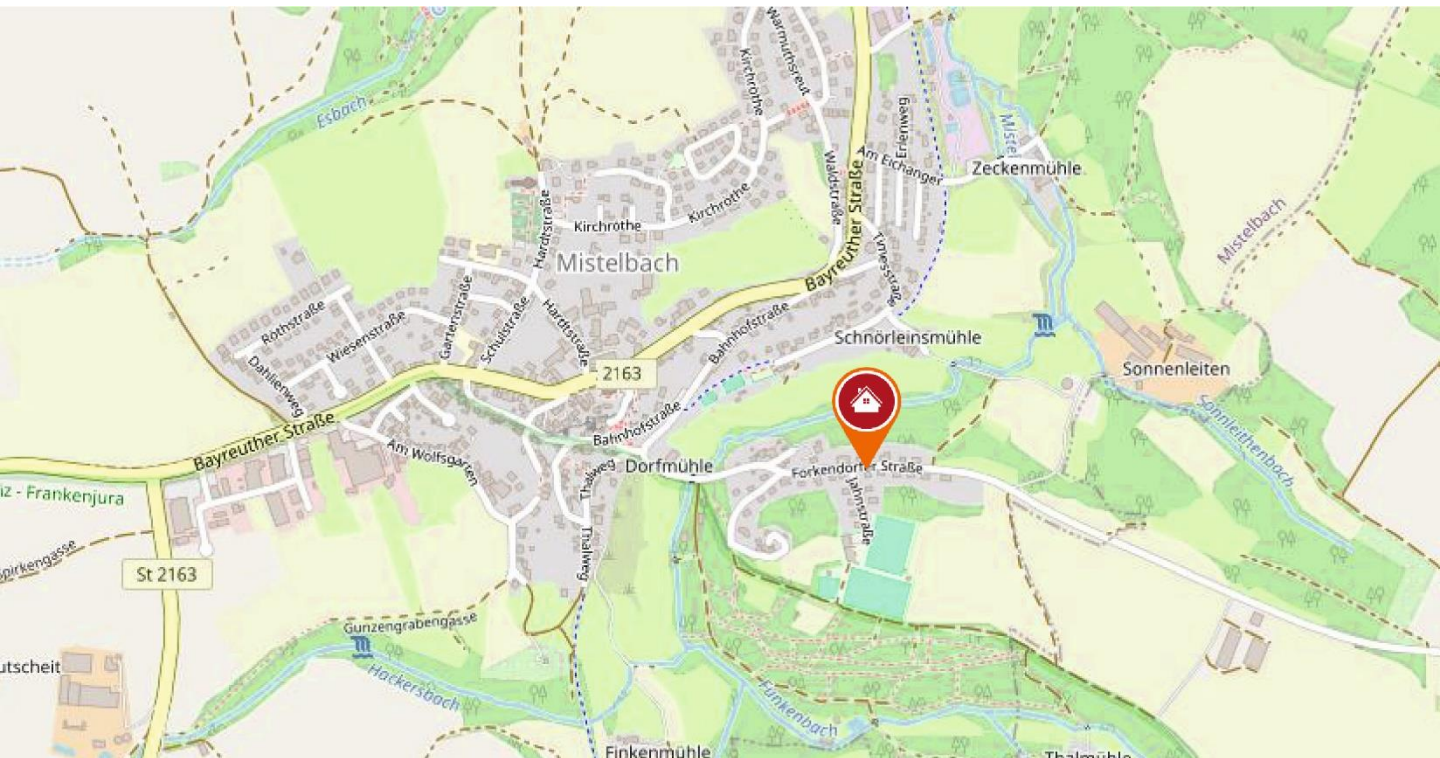
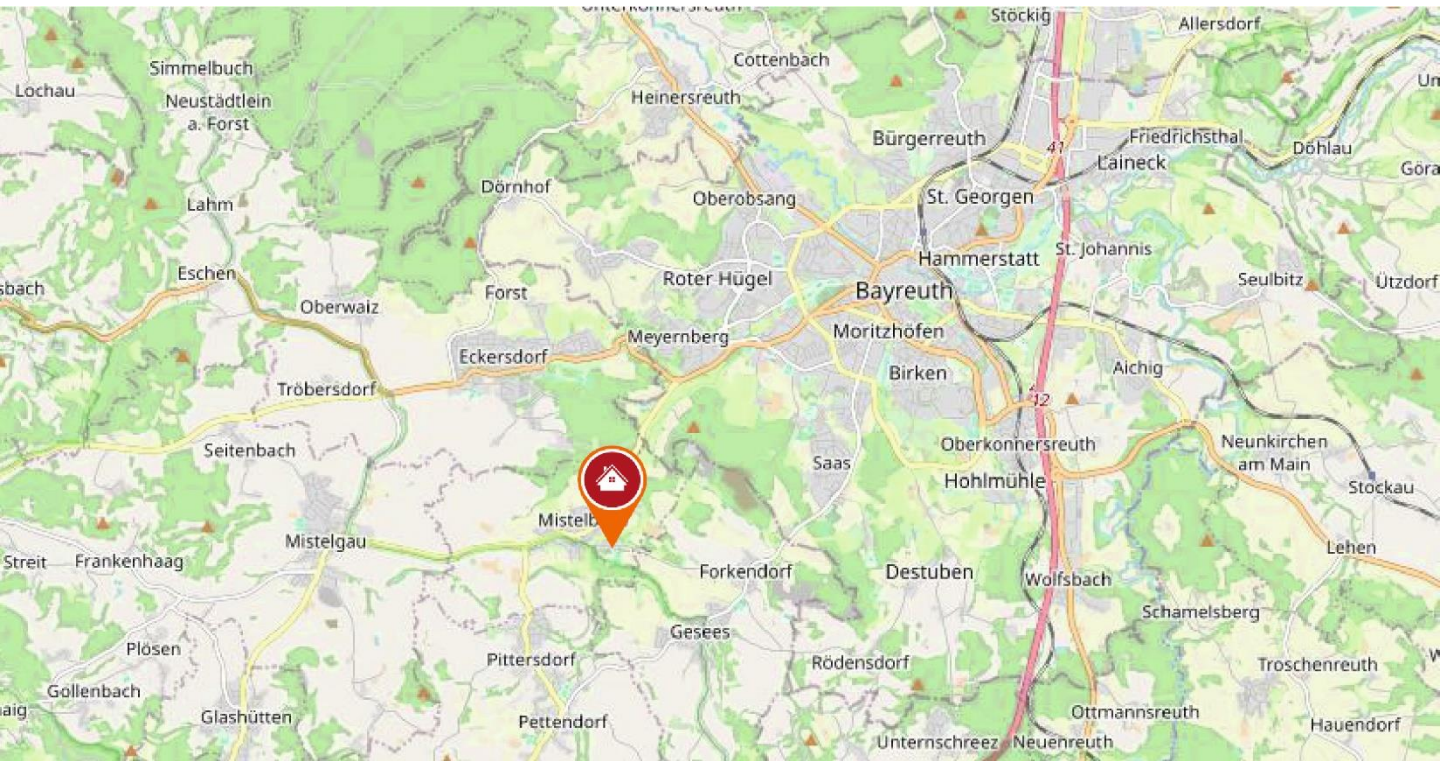
Fax: 0921 – 151 209-90

brendel@winklerundbrendel.de

Jörg Brendel 0171/4611222

Objektanschrift

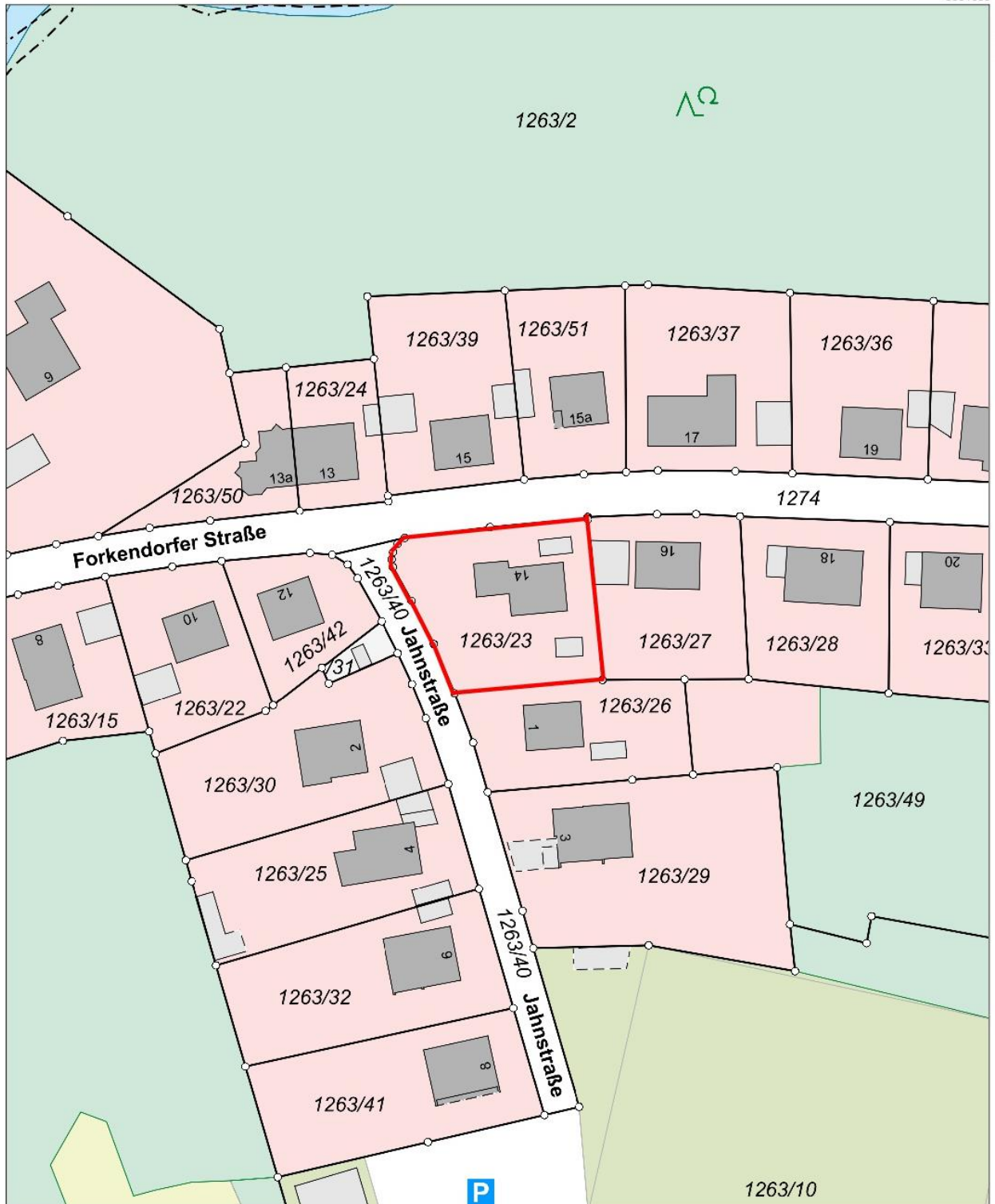
Forkendorfer Straße 14
95511 Mistelbach



Karten hergestellt aus OpenStreetMap-Daten

Flurstück: 1263/23
Gemarkung: Mistelbach

Gemeinde: Mistelbach
Landkreis: Bayreuth
Bezirk: Oberfranken



Quelle: Geobasisdaten © Bayerische Vermessungsverwaltung
http://vermessung.bayern.de/file/pdf/7203/Nutzungsbedingungen_Viewing.pdf

Grundriss UG



Wohnfläche UG, ca.:

Schlafen	21,37	m ²
Wohnen/Essen	24,03	m ²
Kochen	11,34	m ²
Bad	9,29	m ²
Abst.	2,64	m ²
Summe	68,67	m²

Hierbei handelt es sich um Grundrisskizzen. Abweichungen können vorliegen. Angaben ohne Gewähr.

Grundriss OG

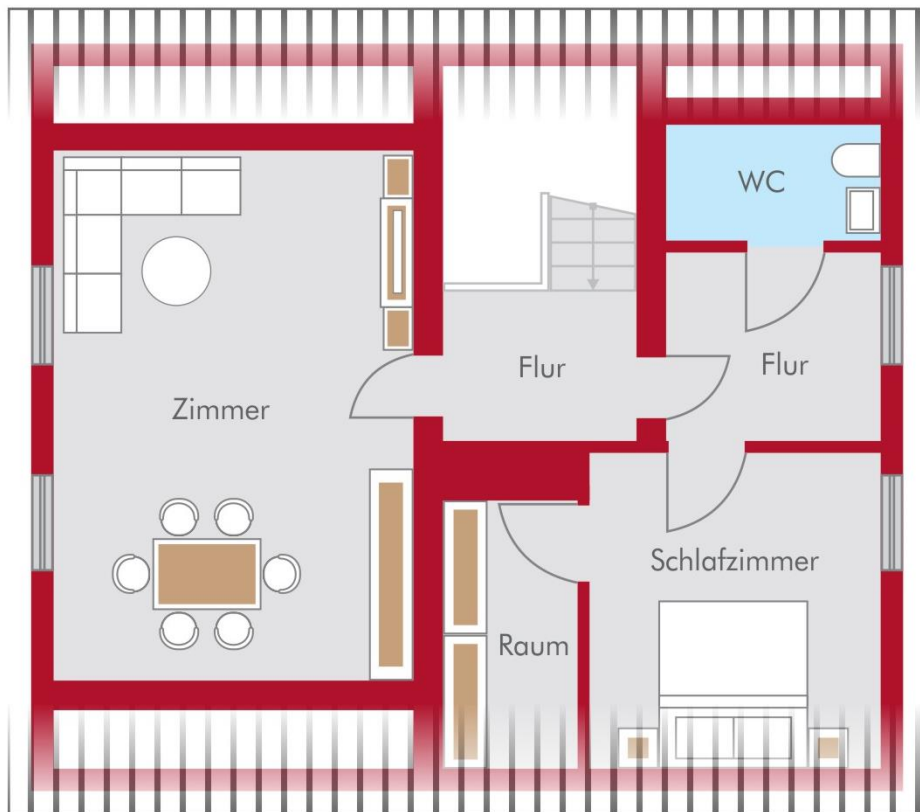


Wohnfläche OG, ca.:

Wohnen	31,35	m ²
Kochen	12,01	m ²
Flur	11,37	m ²
AB	1,82	m ²
Schlafen	14,13	m ²
Essen	22,26	m ²
Summe	92,94	m²

Hierbei handelt es sich um Grundrisskizzen. Abweichungen können vorliegen. Angaben ohne Gewähr.

Grundriss DG

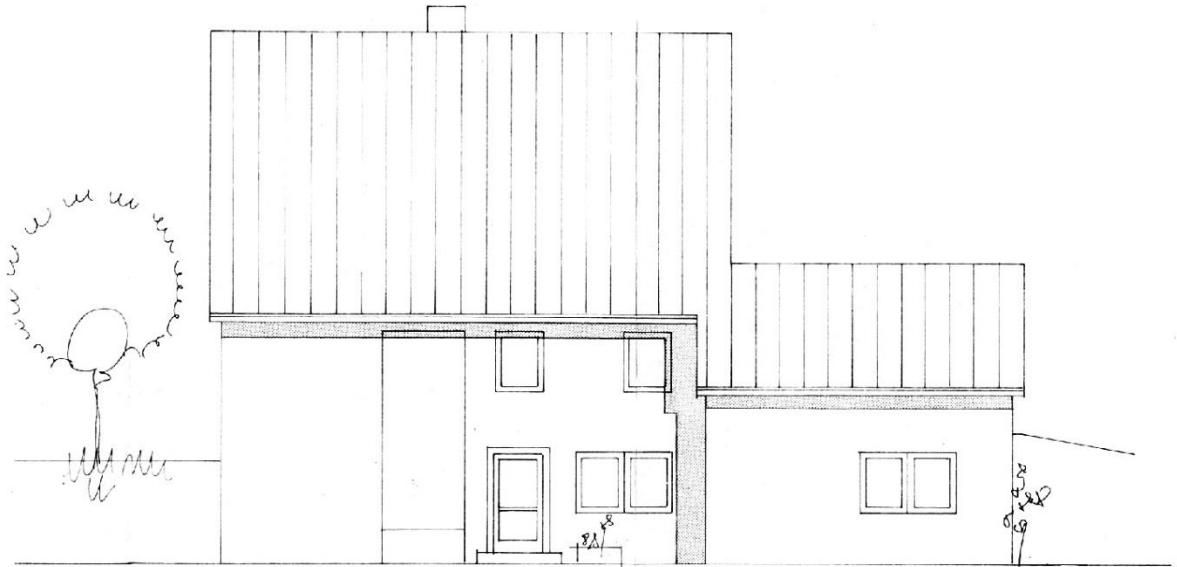


Wohnfläche DG, ca.:

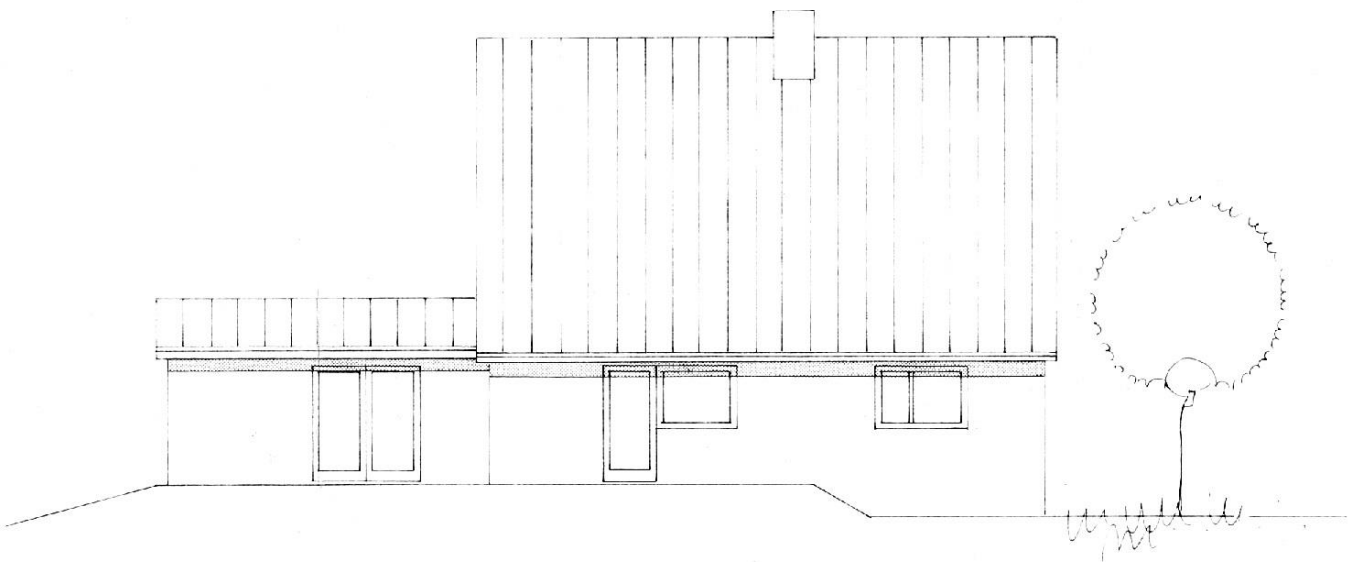
Zimmer	23,84	m ²
Schlafzimmer	8,64	m ²
Flur	5,27	m ²
WC	2,34	m ²
Raum	3,11	m ²
Summe	43,20	m²

Vom ausgebauten Dachgeschoss gibt es keine Grundrisse. Die Grundrisse wurden mit dem Programm Giraffe360 erstellt. Hierbei handelt es sich dadurch nur um eine Grundrisskizze. Abweichungen können vorliegen. Angaben ohne Gewähr.

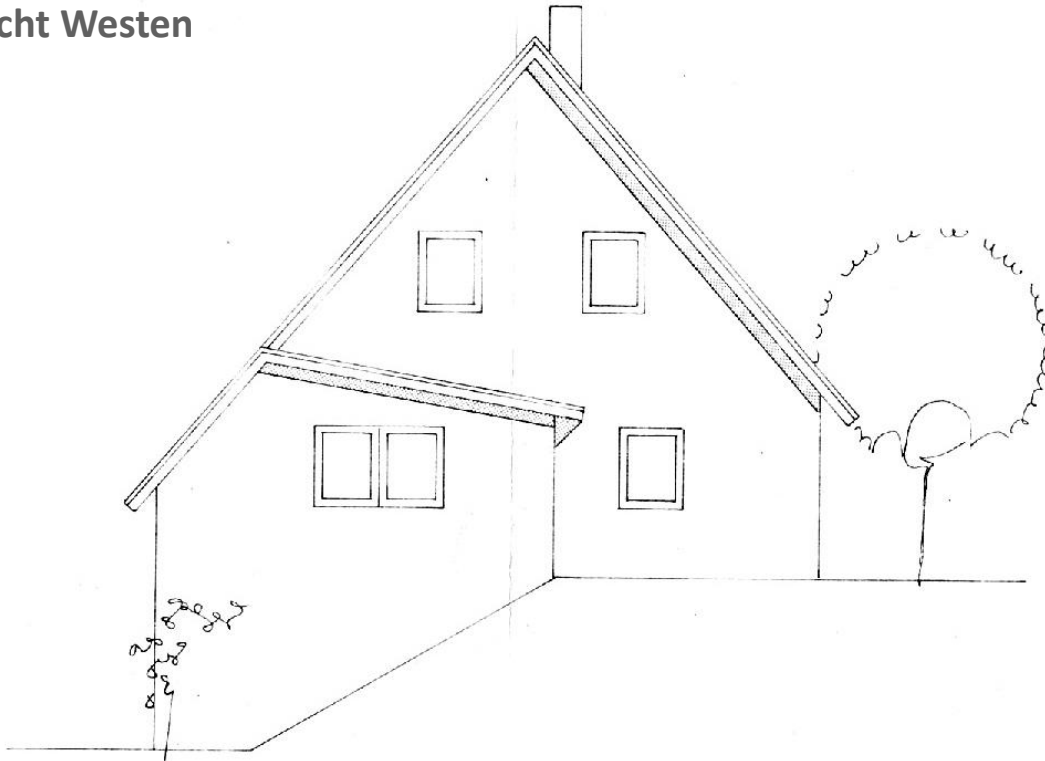
Ansicht Norden



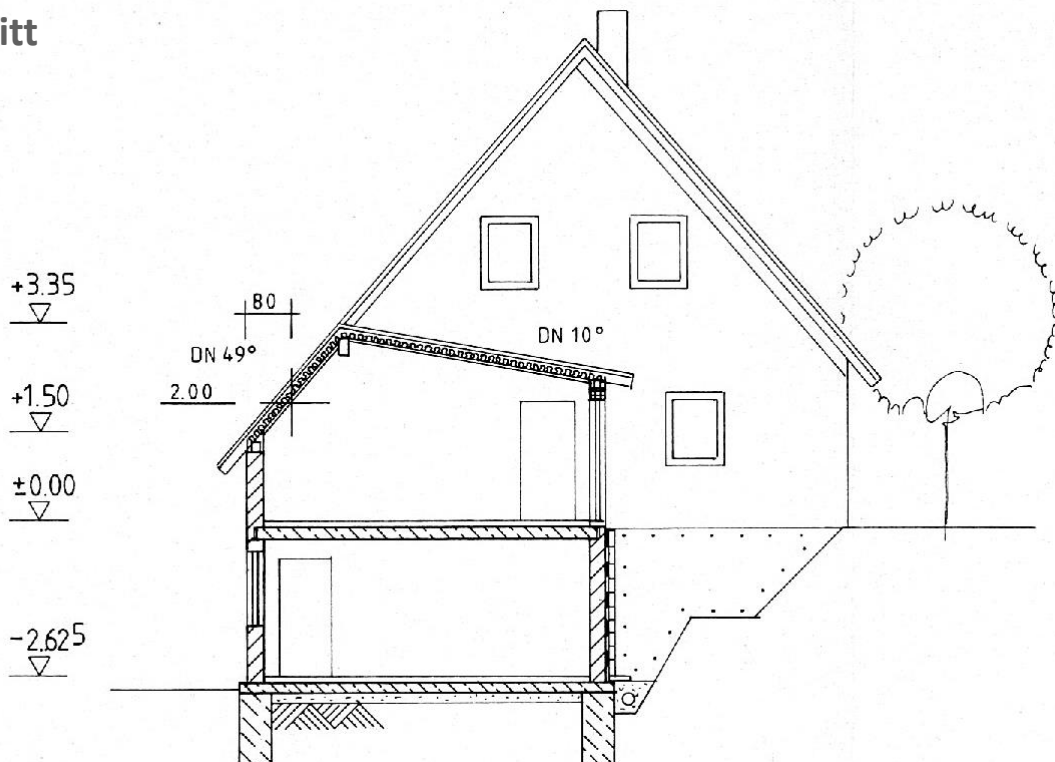
Ansicht Süden



Ansicht Westen



Schnitt





Außenansicht



Außenansicht



Garten



Gartenhaus



Schuppen



Treppenaufgang



UG Wohnzimmer



UG Schlafzimmer



UG Küche



UG Bad



UG Abstellraum



Garage



OG Wohnzimmer



OG Esszimmer



OG Küche



OG Bad



OG Schlafzimmer



OG Flur



DG Studio



DG Schlafzimmer



DG Flur



DG WC



DG Podest



Spitzboden

ENERGIEAUSWEIS für Wohngebäude


gemäß den §§ 79 ff. Gebäudeenergiegesetz (GEG) vom ¹ 16. Oktober 2023

Gültig bis: **15.12.2034**

Registriernummer: **BY-2024-005483841**

1

Gebäude

Gebäudetyp	freistehendes Zweifamilienhaus mit Anbau		
Adresse	Forkendorferstr. 14 95511 Mistelbach		
Gebäudeteil ²	Wohngebäude		
Baujahr Gebäude ³	1972		
Baujahr Wärmeerzeuger ^{3,4}	1994 Öl-Zentralheizung		
Anzahl der Wohnungen	2		
Gebäudenutzfläche (A _N)	252,6 m ²	<input type="checkbox"/> nach § 82 GEG aus der Wohnfläche ermittelt	
Wesentliche Energieträger für Heizung ³	Heizöl EL		
Wesentliche Energieträger für Warmwasser ³	Heizöl EL		
Erneuerbare Energien ³	Art:	Verwendung:	
Art der Lüftung ³	<input checked="" type="checkbox"/> Fensterlüftung	<input type="checkbox"/> Lüftungsanlage mit Wärmerückgewinnung	
	<input type="checkbox"/> Schachtlüftung	<input type="checkbox"/> Lüftungsanlage ohne Wärmerückgewinnung	
Art der Kühlung ³	<input type="checkbox"/> Passive Kühlung	<input type="checkbox"/> Kühlung aus Strom	
	<input type="checkbox"/> Gelieferte Kälte	<input type="checkbox"/> Kühlung aus Wärme	
Inspektionspflichtige Klimaanlage ⁵	Anzahl: 0	Nächstes Fälligkeitsdatum der Inspektion:	
Anlass der Ausstellung des Energieausweises	<input type="checkbox"/> Neubau	<input type="checkbox"/> Modernisierung	<input type="checkbox"/> Sonstiges (freiwillig)
	<input checked="" type="checkbox"/> Vermietung / Verkauf	(Änderung / Erweiterung)	

Hinweise zu den Angaben über die energetische Qualität des Gebäudes

Die energetische Qualität eines Gebäudes kann durch die Berechnung des **Energiebedarfs** unter Annahme von standardisierten Randbedingungen oder durch die Auswertung des **Energieverbrauchs** ermittelt werden. Als Bezugsfläche dient die energetische Gebäudenutzfläche nach dem GEG, die sich in der Regel von den allgemeinen Wohnflächenangaben unterscheidet. Die angegebenen Vergleichswerte sollen überschlägige Vergleiche ermöglichen (**Erläuterungen – siehe Seite 5**). Teil des Energieausweises sind die Modernisierungsempfehlungen (Seite 4).

Der Energieausweis wurde auf der Grundlage von Berechnungen des **Energiebedarfs** erstellt (Energiebedarfsausweis). Die Ergebnisse sind auf **Seite 2** dargestellt. Zusätzliche Informationen zum Verbrauch sind freiwillig.

Der Energieausweis wurde auf der Grundlage von Auswertungen des **Energieverbrauchs** erstellt (Energieverbrauchsausweis). Die Ergebnisse sind auf **Seite 3** dargestellt.

Datenerhebung Bedarf/Verbrauch durch

Eigentümer

Aussteller

Dem Energieausweis sind zusätzliche Informationen zur energetischen Qualität beigelegt (freiwillige Angabe).

Hinweise zur Verwendung des Energieausweises

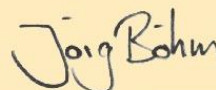
Energieausweise dienen ausschließlich der Information. Die Angaben im Energieausweis beziehen sich auf das gesamte Gebäude oder den oben bezeichneten Gebäudeteil. Der Energieausweis ist lediglich dafür gedacht, einen überschlägigen Vergleich von Gebäuden zu ermöglichen.

Aussteller (mit Anschrift und Berufsbezeichnung)

Kaminkehrermeister Jörg Böhm

Obere Dorfstr. 9
95473 Haag

Unterschrift des Ausstellers



Ausstellungsdatum **16.12.2024**

¹ Datum des angewendeten GEG, gegebenenfalls des angewendeten Änderungsgesetzes zum GEG

² nur im Falle des § 79 Absatz 2 Satz 2 GEG einzutragen

³ Mehrfachangaben möglich

⁴ bei Wärmenetzen Baujahr der Übergabestation

⁵ Klimaanlage oder kombinierte Lüftungs- und Klimaanlage im Sinne des § 74 GEG

ENERGIEAUSWEIS für Wohngebäude

gemäß den §§ 79 ff. Gebäudeenergiegesetz (GEG) vom ¹ 16. Oktober 2023

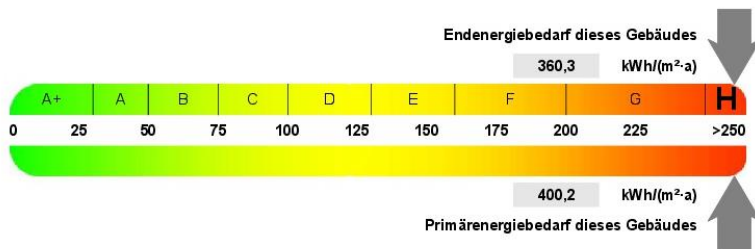
Berechneter Energiebedarf des Gebäudes

Registriernummer: BY-2024-005483841

2

Energiebedarf

Treibhausgasemissionen 113,1 kg CO₂-Äquivalent / (m²·a)



Anforderungen gemäß GEG²

Primärenergiebedarf

Ist-Wert 400,2 kWh/(m²·a) Anforderungswert 125,1 kWh/(m²·a)

Energetische Qualität der Gebäudehülle H_v³

Ist-Wert 1,14 W/(m²·K) Anforderungswert 0,56 W/(m²·K)

Sommerlicher Wärmeschutz (bei Neubau) eingehalten

Für Energiebedarfsberechnungen verwendetes Verfahren

- Verfahren nach DIN V 18599
- Regelung nach § 31 GEG ("Modellgebäudeverfahren")
- Vereinfachungen nach § 50 Absatz 4 GEG

Endenergiebedarf dieses Gebäudes [Pflichtangabe in Immobilienanzeigen]

360,3 kWh/(m²·a)

Angaben zur Nutzung erneuerbarer Energien

Nutzung erneuerbarer Energien³ für Heizung für Warmwasser

Nutzung zur Erfüllung der 65%-EE-Regel gemäß § 71 Absatz 1 in Verbindung mit Absatz 2 oder 3 GEG

- Erfüllung der 65%-EE-Regel durch pauschale Erfüllungsoptionen nach § 71 Absatz 1, 3, 4 und 5 in Verbindung mit § 71b bis h GEG³
 - Hausübergabestation (Wärmenetz) (§ 71b)
 - Wärmepumpe (§ 71c)
 - Stromdirektheizung (§ 71d)
 - Solarthermische Anlage (§ 71e)
 - Heizungsanlage für Biomasse oder Wasserstoff-derivate (§ 71f.g)
 - Wärmepumpen-Hybridheizung (§ 71h)
 - Solarthermie-Hybridheizung (§ 71h)
 - Dezentrale, elektrische Warmwasserbereitung (§ 71 Absatz 5)
- Erfüllung der 65%-EE-Regel auf Grundlage einer Berechnung im Einzelfall nach § 71 Absatz 2 GEG

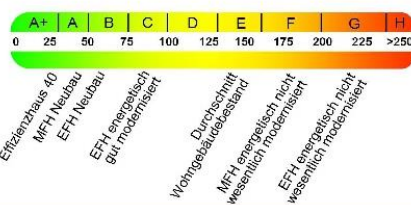
Art der erneuerbaren Energie	Anteil Wärmebereitstellung ⁵	Anteil EE der Einzelanlage ⁶	Anteil EE aller Anlagen ⁷
			Summe ⁸ %

Nutzung bei Anlagen, für die die 65%-EE-Regel nicht gilt⁹

Art der erneuerbaren Energie	Anteil EE ¹⁰
	Summe ⁸ %

weitere Einträge und Erläuterungen in der Anlage

Vergleichswerte Endenergie⁴



Erläuterungen zum Berechnungsverfahren

Das GEG lässt für die Berechnung des Energiebedarfs unterschiedliche Verfahren zu, die im Einzelfall zu unterschiedlichen Ergebnissen führen können. Insbesondere wegen standardisierter Randbedingungen erlauben die angegebenen Werte keine Rückschlüsse auf den tatsächlichen Energieverbrauch. Die ausgewiesenen Bedarfswerte der Skala sind spezifische Werte nach dem GEG pro Quadratmeter Gebäudenutzfläche (A_N), die im Allgemeinen größer ist als die Wohnfläche des Gebäudes.

¹ siehe Fußnote 1 auf Seite 1 des Energieausweises
² nur bei Neubau sowie bei Modernisierung im Fall § 80 Absatz 2 GEG
³ Mehrfachnennung möglich
⁴ EFH: Einfamilienhaus, MFH: Mehrfamilienhaus
⁵ Anteil der Einzelanlage an der Wärmebereitstellung aller Anlagen
⁶ Anteil EE an der Wärmebereitstellung der Einzelanlage/aller Anlagen

⁷ nur bei einem gemeinsamen Nachweis mit mehreren Anlagen
⁸ Summe einschließlich gegebenenfalls weiterer Einträge in der Anlage
⁹ Anlagen, die vor dem 1. Januar 2024 zum Zweck der Inbetriebnahme in einem Gebäude eingebaut oder aufgestellt worden sind oder einer Übergangsregelung unterfallen, gemäß Berechnung im Einzelfall
¹⁰ Anteil EE an der Wärmebereitstellung oder dem Wärme-/Kälteenergiebedarf

Sonstiges

Vermittlungshonorar

Neben dem Kaufpreis ist ein Vermittlungshonorar von 3,57 % inklusive gesetzlicher MwSt. vom Käufer aus dem Kaufpreis zu erbringen (mindestens jedoch 1.785,00 € inkl. MwSt.); fällig bei Kaufvertragsunterzeichnung. **Der Makler wird auch für den Verkäufer entgeltlich tätig werden.**

Besondere Hinweise

Sollten Sie weitere Informationen zu diesem Objekt benötigen, so setzen Sie sich bitte mit uns in Verbindung. Telefon 0921 – 151 209-0. Diese Unterlagen sind nur für den Empfänger bestimmt und vertraulich zu behandeln. Weitergabe an Dritte ist unzulässig. Zuwiderhandlungen verpflichten zu Schadensersatz in Höhe der vollen Provision.

Unsere Aufgabe ist die Zusammenführung von Angebot und Nachfrage. Darüber hinaus haben wir eine Aufklärungs- und Informationspflicht gegenüber unseren Interessenten und Kunden. Die vorstehenden Informationen zum Objekt wurden mit größter Sorgfalt recherchiert, sind jedoch in rechtlicher Hinsicht unverbindlich. Daher übernehmen wir für deren Richtigkeit keine Haftung. Alle Angaben im Exposé stammen vom Eigentümer bzw. Bauträger. Die Vorgaben im Exposé sind nicht zur Maßentnahme geeignet. Bei allen Maß- und Größenangaben handelt es sich um Ca.-Werte.

Widerrufsbelehrung

Verbraucher haben das folgende gesetzliche Widerrufsrecht bei Fernabsatzverträgen:

Sie können Ihre Vertragserklärung innerhalb von 14 Tagen ohne Angaben von Gründen in Textform (z. B. Brief, Fax, E-Mail) widerrufen. Die Frist beginnt nach Erhalt dieser Belehrung in Textform, jedoch nicht vor Vertragsschluss und auch nicht vor Erfüllung unserer Informationspflichten gemäß Artikel 246 § 2 in Verbindung mit § 1 und 2 EGBGB sowie unserer Pflichten gemäß § 312e Abs. 1 Satz 1 BGB in Verbindung mit Artikel 246 § 3 EGBGB. Zur Wahrung der Widerrufsfrist genügt die rechtzeitige Absendung des Widerrufs.

Der Widerruf ist zu richten an:

Winkler & Brendel Immobilien GbR
Brandenburger Straße 49 ▪ 95448 Bayreuth
[F] 0921-151 209-0 ▪ info@winklerundbrendel.de

Widerrufsfolgen

Im Falle eines wirksamen Widerrufs sind die beiderseits empfangenen Leistungen zurück zu gewähren und ggf. gezogenen Nutzungen (z. B. Zinsen) herauszugeben. Können Sie uns empfangene Leistungen ganz oder teilweise nicht oder nur in verschlechtertem Zustand zurückgewähren, müssen Sie uns insoweit ggf. Wertersatz leisten. Dies kann dazu führen, dass Sie die vertraglichen Zahlungsverpflichtungen für den Zeitraum bis zum Widerruf gleichwohl erfüllen müssen. Verpflichtungen zur Erstattung von Zahlungen müssen innerhalb von 30 Tagen erfüllt werden. Die Frist beginnt für Sie mit der Absendung Ihrer Widerrufserklärung, für uns mit deren Empfang.

Besondere Hinweise

Ihr Widerrufsrecht erlischt vorzeitig, wenn der Vertrag von beiden Seiten auf Ihren ausdrücklichen Wunsch erfüllt ist, bevor Sie Ihr Widerrufsrecht ausgeübt haben.

Ende der Widerrufsbelehrung

Für Ihre Notizen

Welche zusätzlichen Kaufnebenkosten fallen an?

Neben dem notariellen Kaufpreis kommen noch einige weitere Kosten auf den Erwerber zu:

- Die **Grunderwerbsteuer** in Höhe von **3,5 %**
- Für **Notar** und **Grundbucheintragungen** ca. **1,5 % bis 2 %**
- **Maklercourtage** in Höhe von **3,57 % inkl. gesetzlicher MwSt.**

Welche Unterlagen benötigen Sie für Ihre Finanzierung?

Einkommensnachweis

- Angestellte und Beamte benötigen **drei aktuelle Gehaltsabrechnungen** ansonsten den letzten **Einkommenssteuerbescheid** und die **Steuererklärung**.
- Bei Rentnern sind der jüngste **Rentenbescheid** und der **Steuerbescheid** maßgeblich.
- Selbstständigen und Freiberuflern reicht eine **Bilanz mit Gewinn- und Verlustrechnung** sowie ein **Einkommensteuernachweis** oder eine **aktuelle Betriebswirtschaftliche Auswertung (BWA)**.

Legitimationsnachweis (Personalausweis oder Reisepass)

Objektunterlagen (werden von Winkler & Brendel Immobilien gestellt)

- In der Regel sind **Grundbuchauszug**, **Lageplan** und **Grundriss**, **Wohnflächenberechnung** sowie **Fotos** des Objektes vorzulegen.
- Bei Eigentumswohnungen ist die **Teilungserklärung** wichtig, aus der sich ablesen lässt, welche Teile des Gebäudes als sogenanntes Sondereigentum den einzelnen Wohnungseigentümern zugeordnet sind und welche Bereiche zum Gemeinschaftseigentum gehören.
- Bei Wohnungen oder Häusern mit **Erbbaurecht** gehört dieser Vertrag ebenfalls zu den Unterlagen.



ACHT SCHRITTE

ACHT ZIELE

100 PROZENT ERFOLG

Erstberatung

Wir setzen uns mit Ihren Bedürfnissen auseinander. Unsere Analysen des Marktes sorgen für einen soliden Start.

Preisbewertung

Gemeinsam mit Ihnen erörtern wir Ihren Preiswunsch. Fachlich fundierte Bewertungen geben dabei Sicherheit.

Vermarktung

Eine punktgenaue Vermarktung sorgt für Klasse statt Masse. Für Sie vermarkten wir jeweils in verschiedenen Medien.

Besichtigungsplanung

Eine saubere Planung bei der Besichtigung ist das A und O bei der Immobilienvermittlung. Wir übernehmen das für Sie.

Offenheit

Zuverlässige Statusreports gewährleisten Transparenz und lückenlose Information. Verlassen Sie sich auf uns.

Kompetenz

Sie profitieren von unseren über 25 Jahren Erfahrung. Vom Wunschraum bis zur Erfüllung und Ihrem Einzug.

Abwicklung

Wir stehen Ihnen immer zur Seite, erstellen bei Bedarf den Mietvertrag und kümmern uns um die Übergabe der Immobilie.

Nachbetreuung

Als kompetenter Ansprechpartner bieten wir Ihnen umfassende und maßgeschneiderte After-Sales-Services.



Mitglied im
Immobilienverband
Region Süd e. V.



In Kooperation mit der



Stand: 20.01.2025