



Gemütliche 2-Zimmer-Wohnung mit Loggia in Bayreuth – Grüner Baum

- Baujahr: ▪ ca. 1982
- Verbrauchsausweis: ▪ 134,3 kWh/(m²*a), E, Gas, Bj. Wärmerezeuger 2009
- Wohnfläche: ▪ ca. 53 m²
- Sonstiges: ▪ im 1. OG eines gepflegten Mehrfamilienhauses (ohne Aufzug)
- helles Wohnzimmer mit Essbereich
 - inklusive Einbauküche
 - gute Stellmöglichkeiten im Schlafzimmer
 - Tageslichtbad mit Wanne, Waschbecken und WC
 - gemütliche Loggia in Südwestausrichtung
 - Staumöglichkeiten im eigenen Kellerabteil
 - Einzelgarage
- Lage: ▪ in beliebter Wohnlage in Bayreuth – Grüner Baum

Preis: 169.000,00 €

Objekt Nr.: 31160

Objektbeschreibung

Die gut geschnittene 2-Zimmer-Wohnung befindet sich im 1. OG eines gepflegten Mehrfamilienhauses. Das Wohnzimmer mit Zugang auf die gemütliche nach Südwesten ausgerichtete Loggia und das Schlafzimmer bieten gute Stellmöglichkeiten. Die Einbauküche ist ebenfalls bereits inklusive. Wanne, WC und Waschtisch zählen zur Ausstattung des Tageslichtbadezimmers. Zur Wohnung gehören ein eigenes Kellerabteil und eine Einzelgarage. Die Wohnung befindet sich in einem gepflegten Zustand und ist derzeit nicht vermietet.

Umlagefähige Nebenkosten: 238,70 €

Nicht umlagefähige Nebenkosten: 59,30 €

Rücklagen: ca. 58,00 €

Das Hausgeld der Wohnung beträgt gesamt ca. 360,00 € .

(Stand Wirtschaftsplan 2024)

Lage

Die Wohnung liegt im beliebten Stadtteil Grüner Baum. Von hier aus können zahlreiche Ausflüge in die Natur gestartet werden. Die Innenstadt, Geschäfte des täglichen Bedarfs, Bäcker, Metzger, Kindergärten und Schulen sowie die Autobahnauffahrt sind innerhalb weniger Minuten zu erreichen.

Kontakt

Winkler & Brendel Immobilien GbR

Brandenburger Straße 49

95448 Bayreuth

Tel. 0921 – 151 209-0

Fax: 0921 – 151 209-90

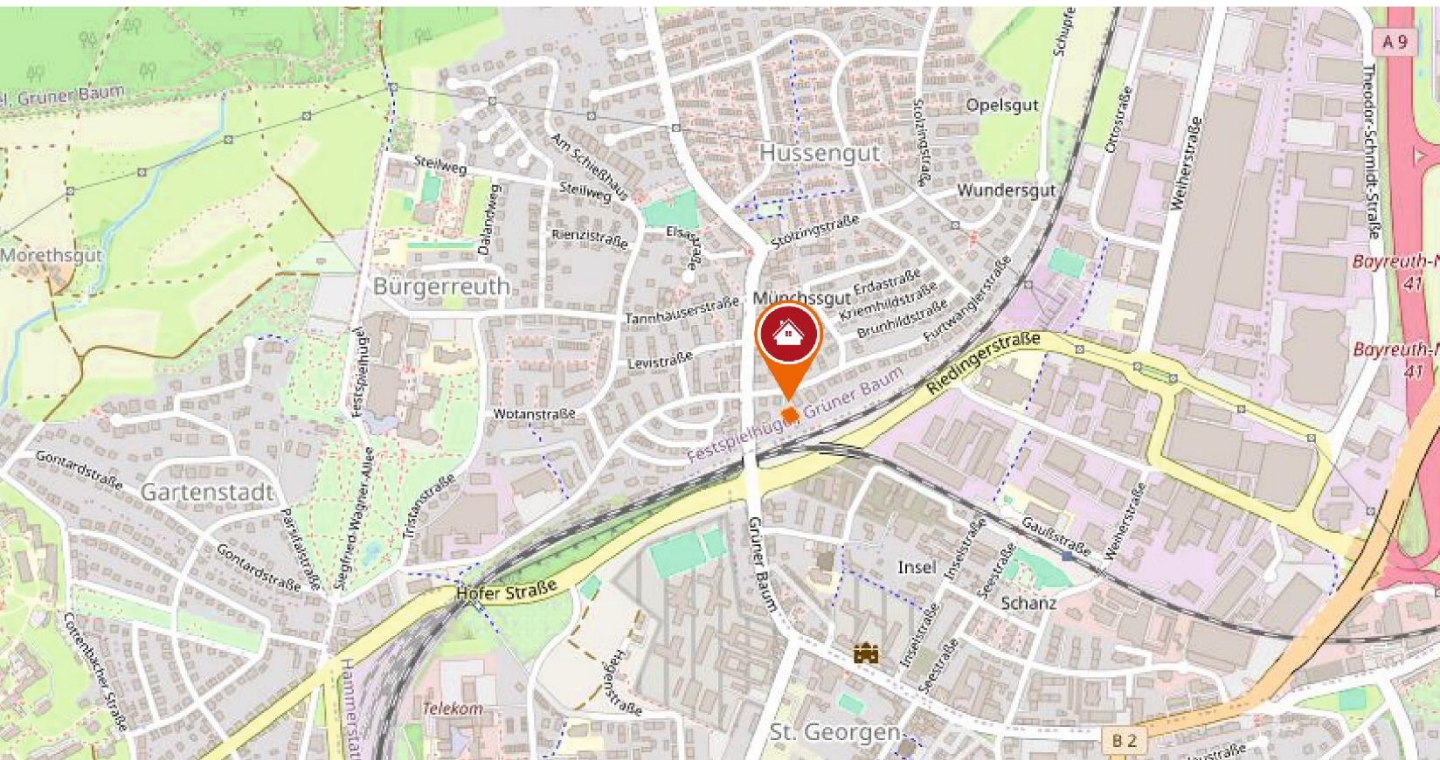
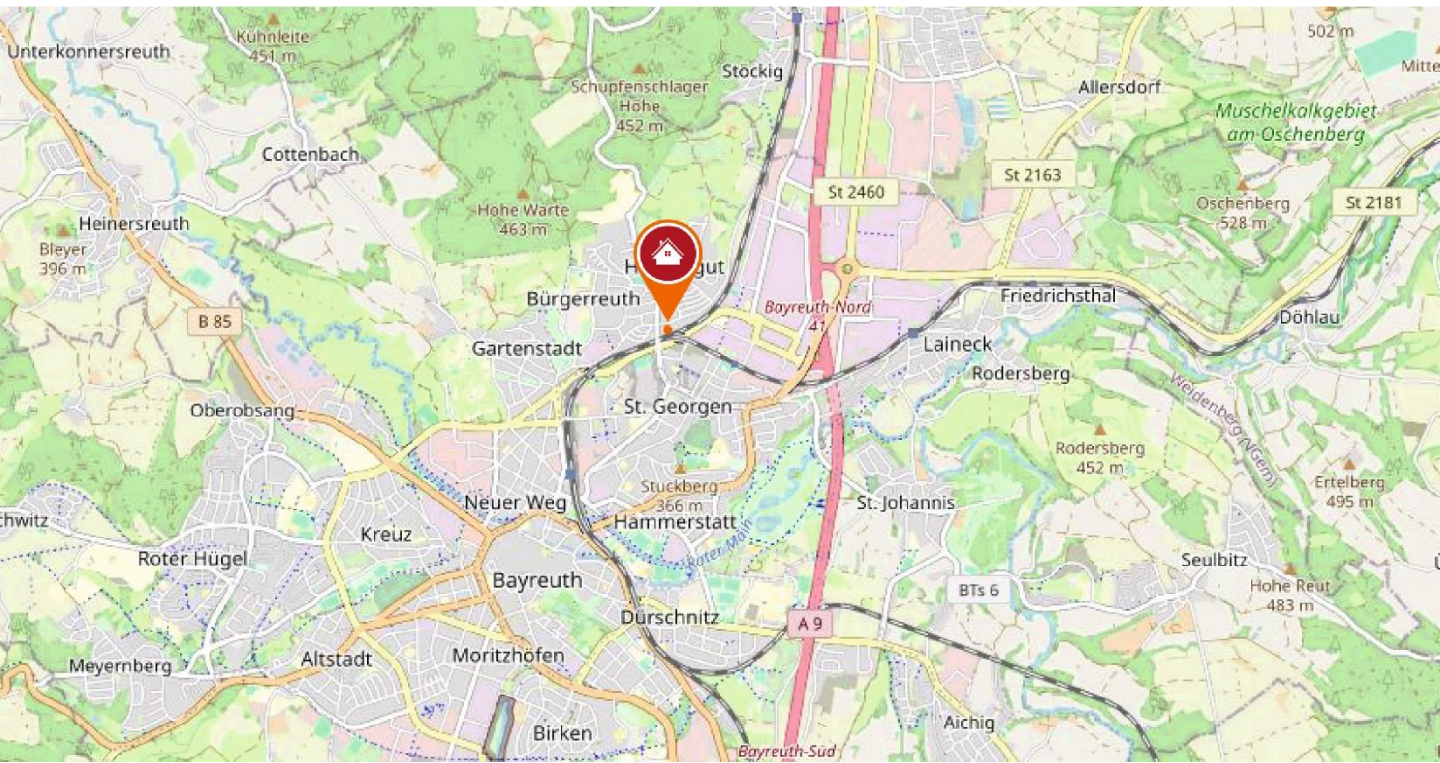
brendel@winklerundbrendel.de

Objektanschrift

Furtwänglerstraße 6a

95445 Bayreuth

Jörg Brendel 0171/4611222

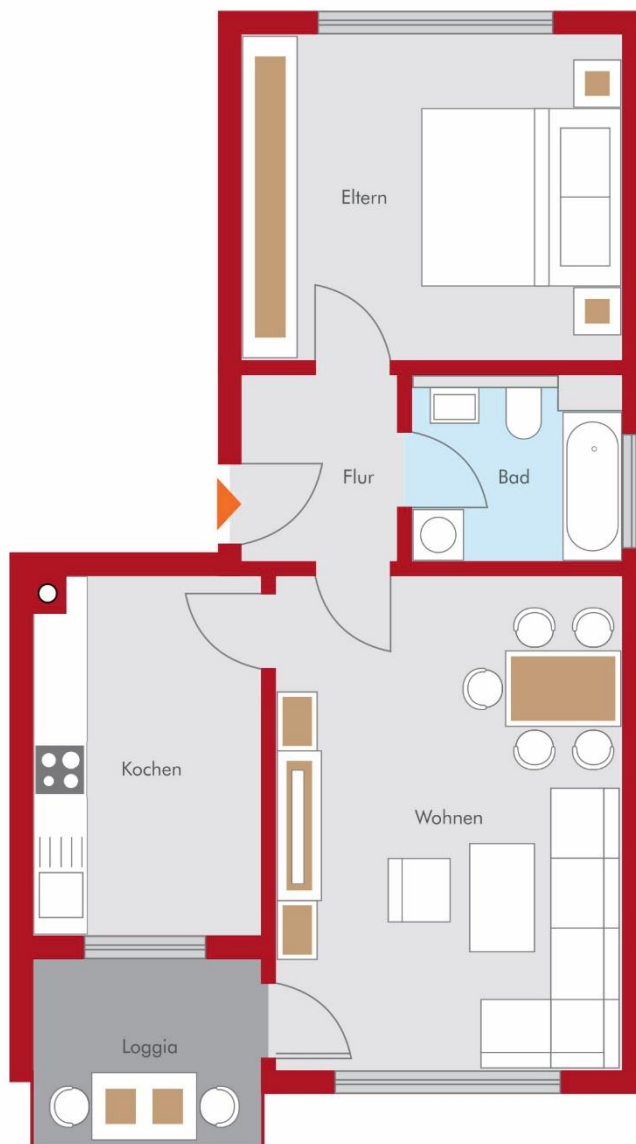


Karten hergestellt aus OpenStreetMap-Daten



Quelle: Geobasisdaten © Bayerische Vermessungsverwaltung
http://vermessung.bayern.de/file/pdf/7203/Nutzungsbedingungen_Viewing.pdf

Grundriss 1. OG



Wohnfläche 1. OG, ca.:

Wohnen	20,10	m ²
Kochen	8,52	m ²
Eltern	14,50	m ²
Bad	4,29	m ²
Flur	3,43	m ²
Loggia (50 %)	2,19	m ²
Summe ca.	53,62	m²

Hierbei handelt es sich um Grundrisskizzen. Angaben laut vorliegenden Plänen und Wohnflächenberechnung. Ohne Gewähr.



Außenansicht



Wohnzimmer



Wohnzimmer



Küche



Balkon

Außenansicht



Schlafzimmer



Schlafzimmer



Bad



Flur

ENERGIEAUSWEIS für Wohngebäude


gemäß den §§ 16 ff. Energieeinsparverordnung (EnEV) vom ¹ 18. November 2013

Gültig bis: **13.10.2027**

Registriernummer² **BY-2017-001485958**

1

Gebäude

Gebäudetyp	Mehrfamilienhaus		
Adresse	Furtwänglerstraße 6a, 95445 Bayreuth		
Gebäudeteil	Gesamtes Gebäude		
Baujahr Gebäude ³	1982		
Baujahr Wärmeerzeuger ^{3,4}	2009		
Anzahl Wohnungen	6		
Gebäudenutzfläche (A _N)	595,2 m ²	<input checked="" type="checkbox"/> nach § 19 EnEV aus der Wohnfläche ermittelt	
Wesentliche Energieträger für Heizung und Warmwasser ³	Erdgas E		
Erneuerbare Energien	Art:	Verwendung:	
Art der Lüftung / Kühlung	<input checked="" type="checkbox"/> Fensterlüftung <input type="checkbox"/> Lüftungsanlage mit Wärmerückgewinnung <input type="checkbox"/> Anlage zur Kühlung <input type="checkbox"/> Schachtlüftung <input type="checkbox"/> Lüftungsanlage ohne Wärmerückgewinnung		
Anlass der Ausstellung des Energieausweises	<input type="checkbox"/> Neubau <input type="checkbox"/> Modernisierung (Änderung / Erweiterung) <input type="checkbox"/> Sonstiges (freiwillig) <input checked="" type="checkbox"/> Vermietung / Verkauf		

Hinweise zu den Angaben über die energetische Qualität des Gebäudes

Die energetische Qualität eines Gebäudes kann durch die Berechnung des Energiebedarfs unter Annahme von standardisierten Randbedingungen oder durch die Auswertung des Energieverbrauchs ermittelt werden. Als Bezugsfläche dient die energetische Gebäudenutzfläche nach der EnEV, die sich in der Regel von den allgemeinen Wohnflächenangaben unterscheidet. Die angegebenen Vergleichswerte sollen überschlägige Vergleiche ermöglichen (Erläuterungen – siehe Seite 5). Teil des Energieausweises sind die Modernisierungsempfehlungen (Seite 4).

Der Energieausweis wurde auf der Grundlage von Berechnungen des Energiebedarfs erstellt (Energiebedarfsausweis). Die Ergebnisse sind auf Seite 2 dargestellt. Zusätzliche Informationen zum Verbrauch sind freiwillig.

Der Energieausweis wurde auf der Grundlage von Auswertungen des Energieverbrauchs erstellt (Energieverbrauchsausweis). Die Ergebnisse sind auf Seite 3 dargestellt.

Datenerhebung Bedarf/Verbrauch durch Eigentümer Aussteller

Dem Energieausweis sind zusätzliche Informationen zur energetischen Qualität beigelegt (freiwillige Angabe).

Hinweise zur Verwendung des Energieausweises

Der Energieausweis dient lediglich der Information. Die Angaben im Energieausweis beziehen sich auf das gesamte Wohngebäude oder den oben bezeichneten Gebäudeteil. Der Energieausweis ist lediglich dafür gedacht, einen überschlägigen Vergleich von Gebäuden zu ermöglichen.

Aussteller:

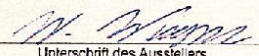
Werner Wagner
Energieberater HWK
Kaulbachstraße 4
95447/Bayreuth

Energieberatung Wagner

Kaulbachstr. 4 - 95447 Bayreuth
Tel. 0921/16304110
Fax 0921/16384161

14.10.2017

Ausstellungsdatum



Unterschrift des Ausstellers

¹ Datum der angewendeten EnEV, gegebenenfalls angewendeten Änderungsverordnung zur EnEV der Registriernummer (§ 17 Absatz 4 Satz 4 und 5 EnEV) ist das Datum der Antragstellung einzutragen; die Registriernummer ist nach deren Eingang nachträglich einzusetzen.

³ Mehrfachangaben möglich

² Bei nicht rechtzeitiger Zuteilung der Registriernummer ist nach deren Eingang nachträglich einzusetzen. ⁴ bei Wärmenetzen Baujahr der Übergabestation

ENERGIEAUSWEIS für Wohngebäude

gemäß den §§ 16 ff. Energieeinsparverordnung (EnEV) vom¹ 18. November 2013

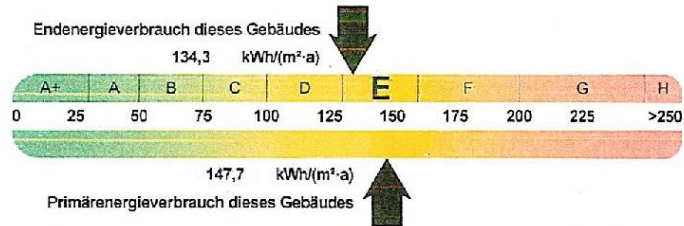
Erfasster Energieverbrauch des Gebäudes

Registriernummer²

BY-2017-001485958

3

Energieverbrauch



Endenergieverbrauch dieses Gebäudes

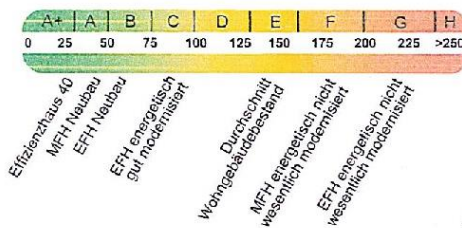
[Pflichtangabe in Immobilienanzeigen]

134,3 kWh/(m²·a)

Verbrauchserfassung - Heizung und Warmwasser

Zeitraum		Energieträger ³	Primär-energie-faktor-	Energieverbrauch [kWh]	Anteil Warmwasser [kWh]	Anteil Heizung [kWh]	Klima-faktor
von	bis						
01.10.2013	30.09.2016	Erdgas E	1,10	228261	35712	192549	1,06

Vergleichswerte Endenergie



Die modellhaft ermittelten Vergleichswerte beziehen sich auf Gebäude, in denen Wärme für Heizung und Warmwasser durch Heizkessel im Gebäude bereitgestellt wird.

Soll ein Energieverbrauch eines mit Fern- oder Nahwärme beheizten Gebäudes verglichen werden, ist zu beachten, dass hier normalerweise ein um 15 - 30 % geringerer Energieverbrauch als bei vergleichbaren Gebäuden mit Kesselheizung zu erwarten ist.

Erläuterungen zum Verfahren

Das Verfahren zur Ermittlung des Energieverbrauchs ist durch die Energieeinsparverordnung vorgegeben. Die Werte der Skala sind spezifische Werte pro Quadratmeter Gebäudenutzfläche (A_n) nach der Energieeinsparverordnung, die im Allgemeinen größer ist als die Wohnfläche des Gebäudes. Der tatsächliche Energieverbrauch einer Wohnung oder eines Gebäudes weicht insbesondere wegen des Witterungseinflusses und sich ändernden Nutzerverhaltens vom angegebenen Energieverbrauch ab.

¹ siehe Fußnote 1 auf Seite 1 des Energieausweises

² siehe Fußnote 2 auf Seite 1 des Energieausweises

³ gegebenenfalls auch Leerstandszuschläge, Warmwasser- oder Kühlpauschale in kWh

⁴ EFH: Einfamilienhaus, MFH: Mehrfamilienhaus

Sonstiges

Vermittlungshonorar

Neben dem Kaufpreis ist ein Vermittlungshonorar von 3,57 % inklusive gesetzlicher MwSt. vom Käufer aus dem Kaufpreis zu erbringen (mindestens jedoch 1.785,00 € inkl. MwSt.); fällig bei Kaufvertragsunterzeichnung. **Der Makler wird auch für den Verkäufer entgeltlich tätig werden.**

Besondere Hinweise

Sollten Sie weitere Informationen zu diesem Objekt benötigen, so setzen Sie sich bitte mit uns in Verbindung. Telefon 0921 – 151 209-0. Diese Unterlagen sind nur für den Empfänger bestimmt und vertraulich zu behandeln. Weitergabe an Dritte ist unzulässig. Zuwiderhandlungen verpflichten zu Schadensersatz in Höhe der vollen Provision.

Unsere Aufgabe ist die Zusammenführung von Angebot und Nachfrage. Darüber hinaus haben wir eine Aufklärungs- und Informationspflicht gegenüber unseren Interessenten und Kunden. Die vorstehenden Informationen zum Objekt wurden mit größter Sorgfalt recherchiert, sind jedoch in rechtlicher Hinsicht unverbindlich. Daher übernehmen wir für deren Richtigkeit keine Haftung. Alle Angaben im Exposé stammen vom Eigentümer bzw. Bauträger. Die Vorgaben im Exposé sind nicht zur Maßentnahme geeignet. Bei allen Maß- und Größenangaben handelt es sich um Ca.-Werte.

Widerrufsbelehrung

Verbraucher haben das folgende gesetzliche Widerrufsrecht bei Fernabsatzverträgen:

Sie können Ihre Vertragserklärung innerhalb von 14 Tagen ohne Angaben von Gründen in Textform (z. B. Brief, Fax, E-Mail) widerrufen. Die Frist beginnt nach Erhalt dieser Belehrung in Textform, jedoch nicht vor Vertragsschluss und auch nicht vor Erfüllung unserer Informationspflichten gemäß Artikel 246 § 2 in Verbindung mit § 1 und 2 EGBGB sowie unserer Pflichten gemäß § 312e Abs. 1 Satz 1 BGB in Verbindung mit Artikel 246 § 3 EGBGB. Zur Wahrung der Widerrufsfrist genügt die rechtzeitige Absendung des Widerrufs.

Der Widerruf ist zu richten an:

Winkler & Brendel Immobilien GbR
Brandenburger Straße 49 ▪ 95448 Bayreuth
[F] 0921-151 209-0 ▪ info@winklerundbrendel.de

Widerrufsfolgen

Im Falle eines wirksamen Widerrufs sind die beiderseits empfangenen Leistungen zurück zu gewähren und ggf. gezogenen Nutzungen (z. B. Zinsen) herauszugeben. Können Sie uns empfangene Leistungen ganz oder teilweise nicht oder nur in verschlechtertem Zustand zurückgewähren, müssen Sie uns insoweit ggf. Wertersatz leisten. Dies kann dazu führen, dass Sie die vertraglichen Zahlungsverpflichtungen für den Zeitraum bis zum Widerruf gleichwohl erfüllen müssen. Verpflichtungen zur Erstattung von Zahlungen müssen innerhalb von 30 Tagen erfüllt werden. Die Frist beginnt für Sie mit der Absendung Ihrer Widerrufserklärung, für uns mit deren Empfang.

Besondere Hinweise

Ihr Widerrufsrecht erlischt vorzeitig, wenn der Vertrag von beiden Seiten auf Ihren ausdrücklichen Wunsch erfüllt ist, bevor Sie Ihr Widerrufsrecht ausgeübt haben.

Ende der Widerrufsbelehrung

Für Ihre Notizen

Welche zusätzlichen Kaufnebenkosten fallen an?

Neben dem notariellen Kaufpreis kommen noch einige weitere Kosten auf den Erwerber zu:

- Die **Grunderwerbsteuer** in Höhe von **3,5 %**
- Für **Notar** und **Grundbucheintragungen** ca. **1,5 % bis 2 %**
- **Maklercourtage** in Höhe von **3,57 % inkl. gesetzlicher MwSt.**

Welche Unterlagen benötigen Sie für Ihre Finanzierung?

Einkommensnachweis

- Angestellte und Beamte benötigen **drei aktuelle Gehaltsabrechnungen** ansonsten den letzten **Einkommenssteuerbescheid** und die **Steuererklärung**.
- Bei Rentnern sind der jüngste **Rentenbescheid** und der **Steuerbescheid** maßgeblich.
- Selbstständigen und Freiberuflern reicht eine **Bilanz mit Gewinn- und Verlustrechnung** sowie ein **Einkommensteuernachweis** oder eine **aktuelle Betriebswirtschaftliche Auswertung (BWA)**.

Legitimationsnachweis (Personalausweis oder Reisepass)

Objektunterlagen (werden von Winkler & Brendel Immobilien gestellt)

- In der Regel sind **Grundbuchauszug**, **Lageplan** und **Grundriss**, **Wohnflächenberechnung** sowie **Fotos** des Objektes vorzulegen.
- Bei Eigentumswohnungen ist die **Teilungserklärung** wichtig, aus der sich ablesen lässt, welche Teile des Gebäudes als sogenanntes Sondereigentum den einzelnen Wohnungseigentümern zugeordnet sind und welche Bereiche zum Gemeinschaftseigentum gehören.
- Bei Wohnungen oder Häusern mit **Erbbaurecht** gehört dieser Vertrag ebenfalls zu den Unterlagen.



ACHT SCHRITTE

ACHT ZIELE

100 PROZENT ERFOLG

Erstberatung

Wir setzen uns mit Ihren Bedürfnissen auseinander. Unsere Analysen des Marktes sorgen für einen soliden Start.

Preisbewertung

Gemeinsam mit Ihnen erörtern wir Ihren Preiswunsch. Fachlich fundierte Bewertungen geben dabei Sicherheit.

Vermarktung

Eine punktgenaue Vermarktung sorgt für Klasse statt Masse. Für Sie vermarkten wir jeweils in verschiedenen Medien.

Besichtigungsplanung

Eine saubere Planung bei der Besichtigung ist das A und O bei der Immobilienvermittlung. Wir übernehmen das für Sie.

Offenheit

Zuverlässige Statusreports gewährleisten Transparenz und lückenlose Information. Verlassen Sie sich auf uns.

Kompetenz

Sie profitieren von unseren über 25 Jahren Erfahrung. Vom Wunschraum bis zur Erfüllung und Ihrem Einzug.

Abwicklung

Wir stehen Ihnen immer zur Seite, erstellen bei Bedarf den Mietvertrag und kümmern uns um die Übergabe der Immobilie.

Nachbetreuung

Als kompetenter Ansprechpartner bieten wir Ihnen umfassende und maßgeschneiderte After-Sales-Services.



Mitglied im
Immobilienverband
Region Süd e. V.



In Kooperation mit der



Stand: 14.11.2024