



- Baujahr:                   ▪ ca. 1971
- Bedarfsausweis:       ▪ 149,6 kWh/(m<sup>2</sup>\*a), E, Heizöl EL, Stückholz
- Wohnfläche:            ▪ ca. 95 m<sup>2</sup>
- Sonstiges:               ▪ im 1. OG eines gepflegten Mehrfamilienhauses (ohne Aufzug)
- Wohnzimmer mit angrenzendem Essbereich
  - Schlaf- und Kinderzimmer
  - Tageslichtbad mit Dusche, Waschbecken und Waschmaschinenanschluss, WC befindet sich separat
  - geräumiger Balkon in Südausrichtung
  - Renovierungsarbeiten ratsam
  - Staumöglichkeiten im eigenen Dachbodenabteil sowie im Keller
  - Einzelgarage
- Lage:                      ▪ ruhig gelegen in Oberwarmensteinach

**Preis:                    119.000,00 €**

Objekt Nr.: 31158

## Objektbeschreibung

Die charmante 3,5-Zimmer-Eigentumswohnung im 1. Obergeschoss eines gut gepflegten Mehrfamilienhauses bietet auf etwa 95 m<sup>2</sup> ausreichend Raum für individuelle Gestaltungen. Das lichtdurchflutete Wohnzimmer mit angrenzendem Essbereich führt auf den großzügigen nach Süden ausgerichteten Balkon. Die beiden Schlafzimmer und die Küche bieten zahlreiche Optionen zur persönlichen Einrichtung. Das Tageslichtbad ist mit einer Dusche, einem Waschbecken sowie einem Waschmaschinenanschluss ausgestattet. Das WC ist separat. Zur Wohnung gehören außerdem ein eigener Kellerraum, ein Dachbodenabteil und eine Garage. Renovierungsarbeiten sind ratsam.

Aktuell wird eine jährliche Zahlung in Höhe von 1.150 € an die Eigentümergemeinschaft entrichtet. Darin enthalten sind der gemeinschaftliche Strom/Versicherungen sowie die Rücklagen. Heizung und Wasser werden je nach Verbrauch zzgl. berechnet.

## Lage

Oberwarmensteinach ist eine malerische Gemeinde im Fichtelgebirge. Die Landschaft ist ideal geeignet für Outdoor-Aktivitäten wie Wandern, Radfahren und im Winter auch für Skifahren. Die Wohnung liegt ebenfalls in unmittelbarer Nähe zu Warmensteinach. Dort gibt es Geschäfte des täglichen Bedarfs, wie einen Supermarkt, einen Bäcker und eine Apotheke sowie eine Grundschule. Eine Bushaltestelle ist direkt in Oberwarmensteinach vorhanden. Bayreuth ist ca. 30 Minuten mit dem Auto entfernt.

## Kontakt

Winkler & Brendel Immobilien GbR  
Brandenburger Straße 49  
95448 Bayreuth

Tel. 0921 – 151 209-0

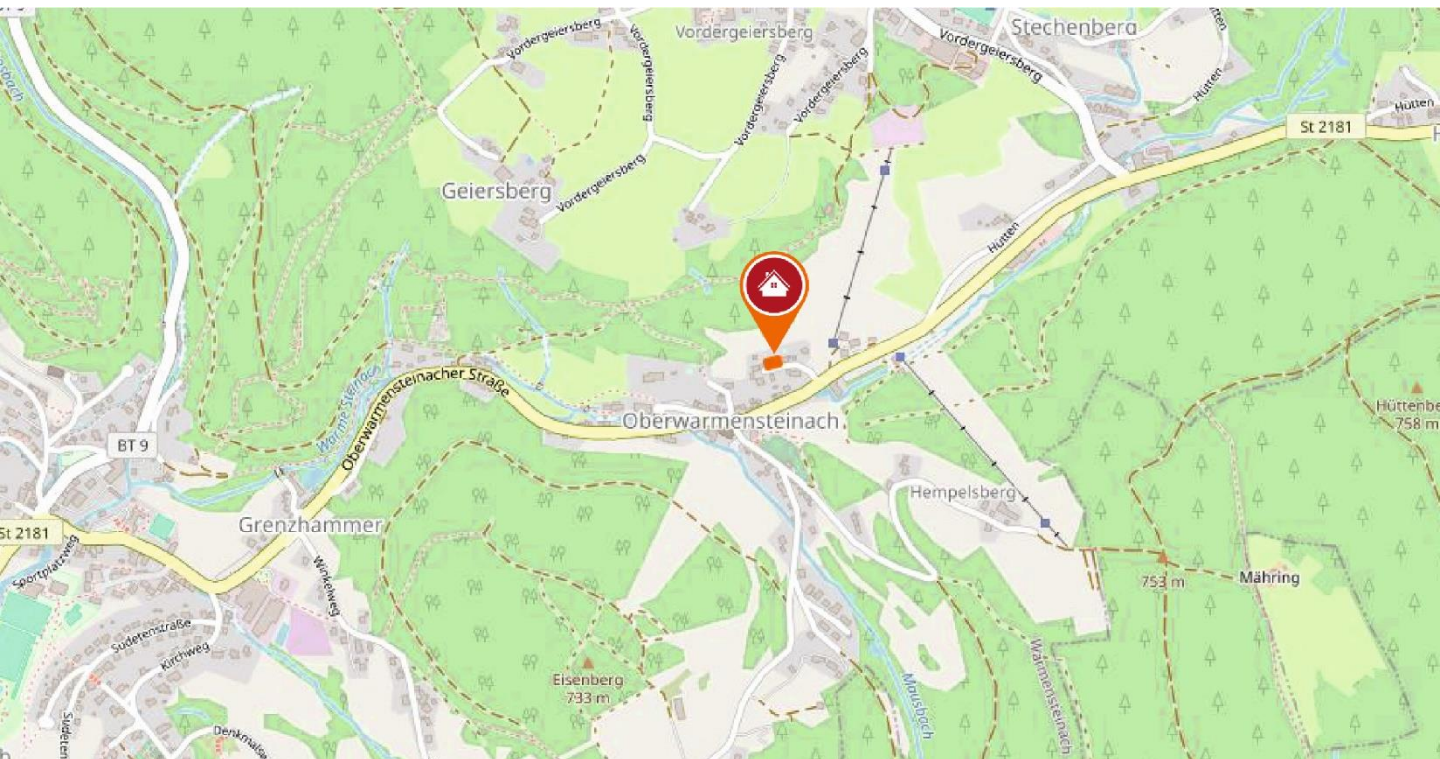
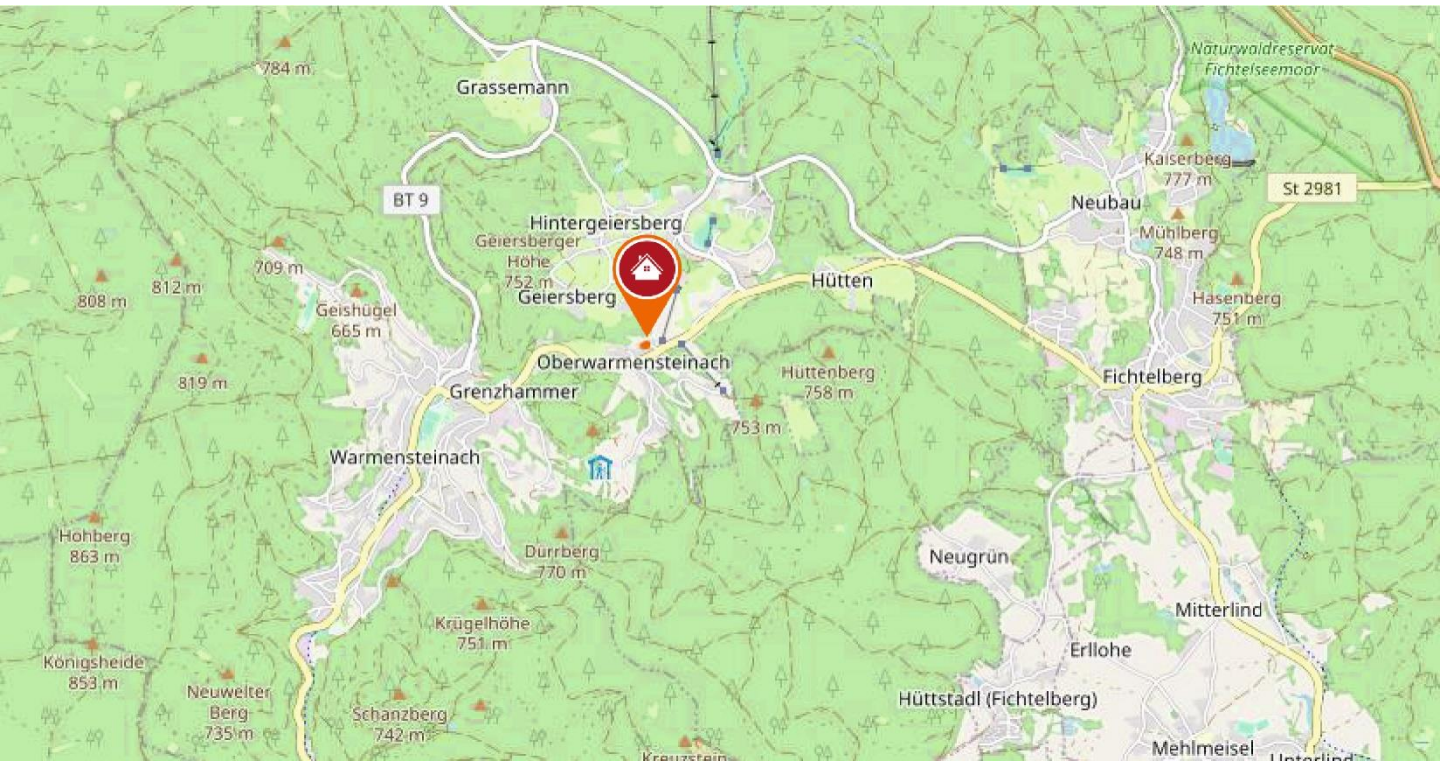
Fax: 0921 – 151 209-90

[bialas@winklerundbrendel.de](mailto:bialas@winklerundbrendel.de)

Dieter Bialas      0171/7736187

## Objektanschrift

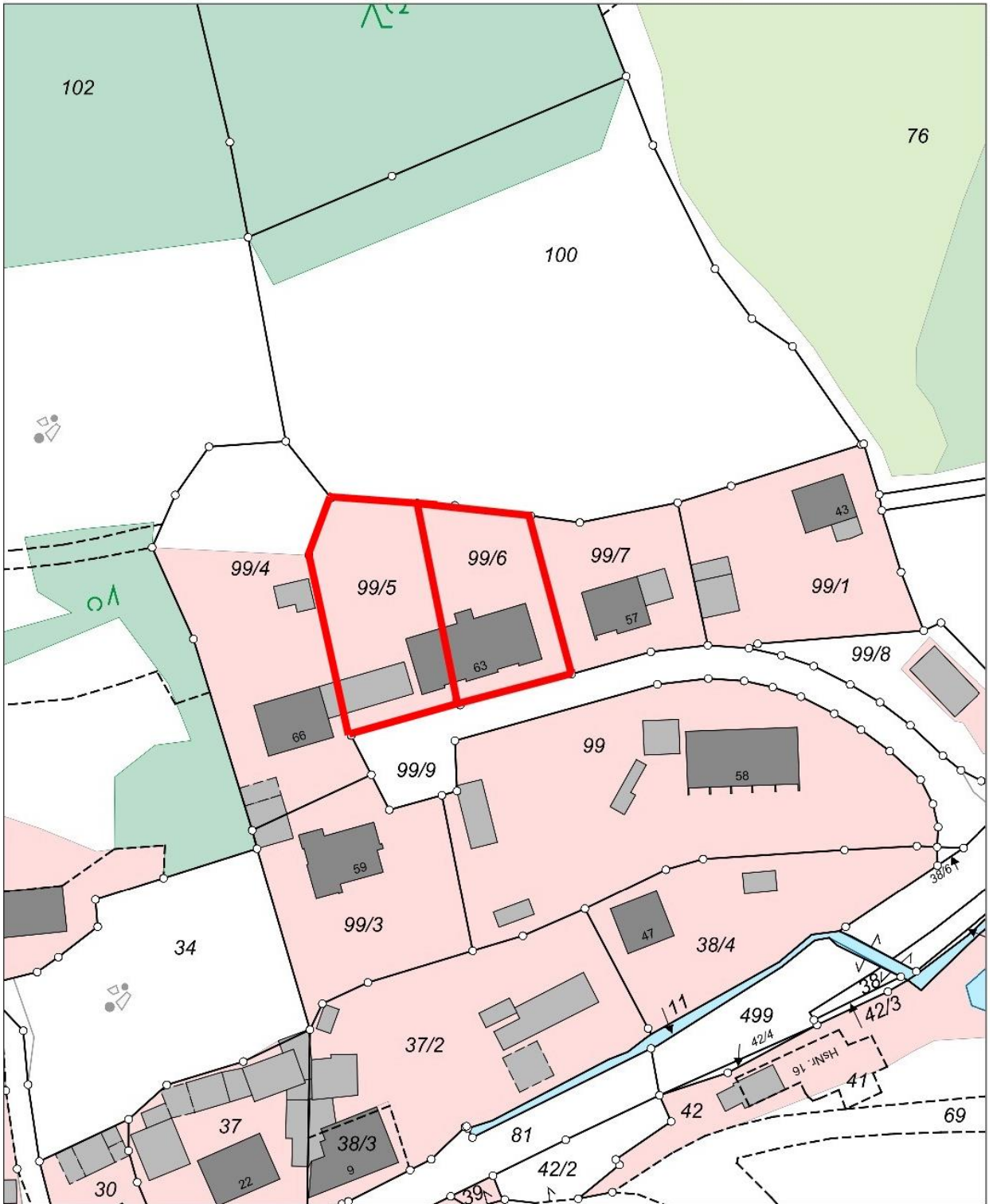
Oberwarmensteinach 63  
95485 Warmensteinach



Karten hergestellt aus OpenStreetMap-Daten

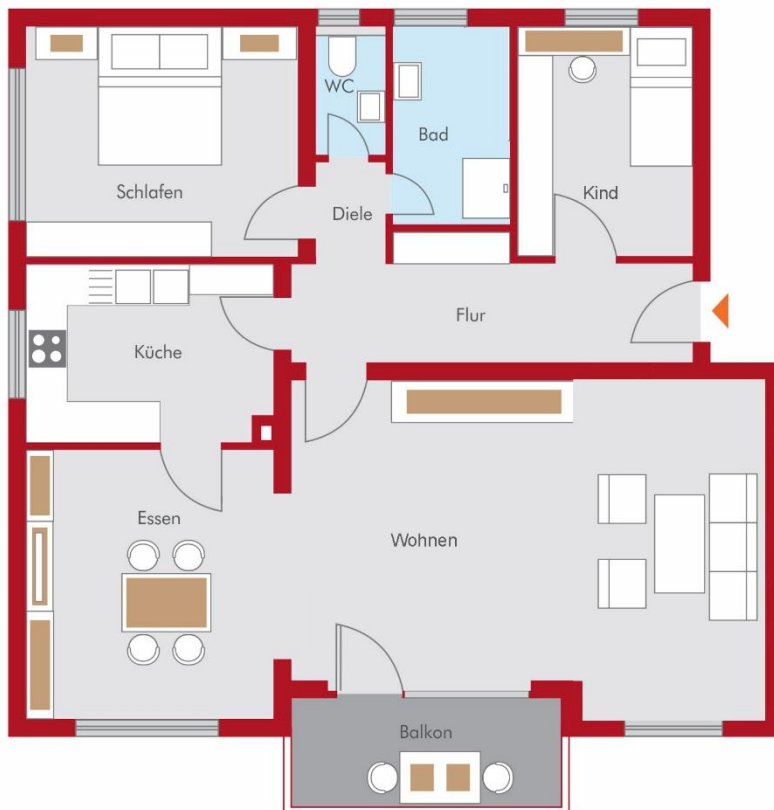
Flurstück: 99/6  
Gemarkung: Oberwarmensteinach

Gemeinde: Warmensteinach  
Landkreis: Bayreuth  
Bezirk: Oberfranken



Quelle: Geobasisdaten © Bayerische Vermessungsverwaltung  
[http://vermessung.bayern.de/file/pdf/7203/Nutzungsbedingungen\\_Viewing.pdf](http://vermessung.bayern.de/file/pdf/7203/Nutzungsbedingungen_Viewing.pdf)

## Grundriss 1. OG



### Wohnfläche 1. OG, ca.:

Wohnen	30,71	m <sup>2</sup>
Esszimmer	14,12	m <sup>2</sup>
Küche	9,44	m <sup>2</sup>
Eltern	14,08	m <sup>2</sup>
Kind	8,81	m <sup>2</sup>
Bad	5,30	m <sup>2</sup>
WC	1,90	m <sup>2</sup>
Flur	9,62	m <sup>2</sup>
Abst.	0,88	m <sup>2</sup>
Balkon (50 %).	2,98	m <sup>2</sup>
- 3 % Putz		
<b>Summe</b>	<b>94,92</b>	<b>m<sup>2</sup></b>

Hierbei handelt es sich um Grundrisskizzen. Angaben ohne Gewähr.



Außenansicht



Außenansicht



Wohnzimmer



Wohnzimmer



Esszimmer



Küche



Schlafzimmer



Kinderzimmer



Bad



WC



Flur



Balkon

# ENERGIEAUSWEIS für Wohngebäude


gemäß den §§ 16 ff. Energieeinsparverordnung (EnEV) vom<sup>1</sup> 18. November 2013

Gültig bis: **22.08.2028**

Registriernummer<sup>2</sup> **BY-2018-002145195**

**1**

## Gebäude

Gebäudetyp	freistehendes Einfamilienhaus		
Adresse	Oberwarmersteinach 63, 95485 Warmersteinach		
Gebäudeteil	Wohngebäude		
Baujahr Gebäude <sup>3</sup>	1971		
Baujahr Wärmeerzeuger <sup>3,4</sup>	1991		
Anzahl Wohnungen	5		
Gebäudenutzfläche (A <sub>W</sub> )	630,9 m <sup>2</sup>	<input type="checkbox"/> nach § 19 EnEV aus der Wohnfläche ermittelt	
Wesentliche Energieträger für Heizung und Warmwasser <sup>5</sup>	Heizöl EL, Stückholz		
Erneuerbare Energien	Art: Stückholz	Verwendung: Kachelofen	
Art der Lüftung / Kühlung	<input checked="" type="checkbox"/> Fensterlüftung <input type="checkbox"/> Lüftungsanlage mit Wärmerückgewinnung <input type="checkbox"/> Anlage zur Kühlung <input type="checkbox"/> Schachtlüftung <input type="checkbox"/> Lüftungsanlage ohne Wärmerückgewinnung		
Anlass der Ausstellung des Energieausweises	<input type="checkbox"/> Neubau <input type="checkbox"/> Modernisierung (Änderung / Erweiterung) <input type="checkbox"/> Sonstiges (freiwillig) <input checked="" type="checkbox"/> Vermietung / Verkauf		

## Hinweise zu den Angaben über die energetische Qualität des Gebäudes

Die energetische Qualität eines Gebäudes kann durch die Berechnung des Energiebedarfs unter Annahme von standardisierten Randbedingungen oder durch die Auswertung des Energieverbrauchs ermittelt werden. Als Bezugsfläche dient die energetische Gebäudenutzfläche nach der EnEV, die sich in der Regel von den allgemeinen Wohnflächenangaben unterscheidet. Die angegebenen Vergleichswerte sollen überschlägige Vergleiche ermöglichen (Erläuterungen – siehe Seite 5). Teil des Energieausweises sind die Modernisierungsempfehlungen (Seite 4).

Der Energieausweis wurde auf der Grundlage von Berechnungen des Energiebedarfs erstellt (Energiebedarfsausweis). Die Ergebnisse sind auf Seite 2 dargestellt. Zusätzliche Informationen zum Verbrauch sind freiwillig.

Der Energieausweis wurde auf der Grundlage von Auswertungen des Energieverbrauchs erstellt (Energieverbrauchsausweis). Die Ergebnisse sind auf Seite 3 dargestellt.

Datenerhebung Bedarf/Verbrauch durch  Eigentümer     Aussteller

Dem Energieausweis sind zusätzliche Informationen zur energetischen Qualität beigefügt (freiwillige Angabe).

## Hinweise zur Verwendung des Energieausweises

Der Energieausweis dient lediglich der Information. Die Angaben im Energieausweis beziehen sich auf das gesamte Wohngebäude oder den oben bezeichneten Gebäudeteil. Der Energieausweis ist lediglich dafür gedacht, einen überschlägigen Vergleich von Gebäuden zu ermöglichen.

Aussteller:

Jürgen Fuchs  
Schornsteinfegermeister  
Matziersreuth 24  
95482 Gefrees

23.08.2018  
Ausstellungsdatum

  
Unterschrift des Ausstellers

<sup>1</sup> Datum der angewendeten EnEV, gegebenenfalls angewendeten Änderungsverordnung zur EnEV der Registriernummer (§ 17 Absatz 4 Satz 4 und 5 EnEV) ist das Datum der Antragstellung einzutragen; die Registriernummer ist nach deren Eingang nachträglich einzusetzen.

<sup>2</sup> Mehrfachangaben möglich

<sup>3</sup> Bei nicht rechtzeitiger Zuteilung der Registriernummer ist nach deren

<sup>4</sup> bei Wärmesetzen Baujahr der Übergabestation



# ENERGIEAUSWEIS für Wohngebäude

gemäß den §§ 16 ff. Energieeinsparverordnung (EnEV) vom <sup>1</sup> 18. November 2013

Berechneter Energiebedarf des Gebäudes

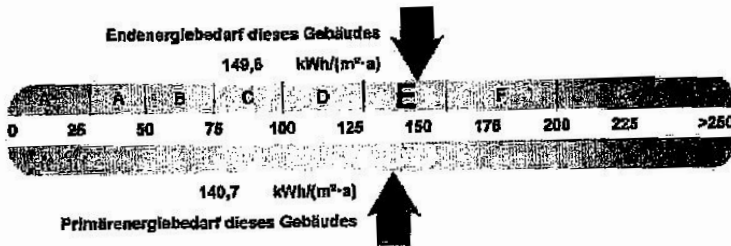
Registriernummer <sup>2</sup>

BY-2018-002145195

2

## Energiebedarf

CO<sub>2</sub>-Emissionen <sup>3</sup> 37,5 kg/(m<sup>2</sup>·a)



### Anforderungen gemäß EnEV <sup>4</sup>

#### Primärenergiebedarf

Ist-Wert 140,7 kWh/(m<sup>2</sup>·a) Anforderungswert 72,4 kWh/(m<sup>2</sup>·a)

#### Energetische Qualität der Gebäudehülle H<sub>T</sub><sup>5</sup>

Ist-Wert 0,69 W/(m<sup>2</sup>·K) Anforderungswert 0,70 W/(m<sup>2</sup>·K)

Sommerlicher Wärmeschutz (bei Neubau)  eingehalten

### Für Energiebedarfsberechnungen verwendetes Verfahren

- Verfahren nach DIN V 4108-6 und DIN V 4701-10
- Verfahren nach DIN V 18598
- Regelung nach § 9 Absatz 5 EnEV
- Vereinfachungen nach § 9 Abs. 2 EnEV

## Endenergiebedarf dieses Gebäudes [Pflichtangabe in Immobilienanzeigen]

149,6 kWh/(m<sup>2</sup>·a)

### Angaben zum EEWärmeG <sup>6</sup>

Nutzung erneuerbarer Energien zur Deckung des Wärme- und Kältebedarfs auf Grund des Erneuerbare-Energien-Wärmegesetzes (EEWärmeG)

Art:	Deckungsanteil:	%

### Ersatzmaßnahmen <sup>6</sup>

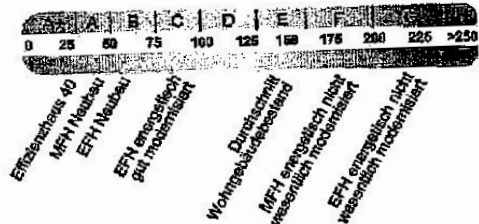
Die Anforderungen des EEWärmeG werden durch die Ersatzmaßnahme nach § 7 Absatz 1 Nummer 2 EEWärmeG erfüllt.

- Die nach § 7 Absatz 1 Nummer 2 EEWärmeG verschärfte Anforderungswerte der EnEV sind eingehalten.
- Die in Verbindung mit § 8 EEWärmeG um verschärfte Anforderungswerte der EnEV sind eingehalten.

Verschärfte Anforderungswert Primärenergiebedarf: kWh/(m<sup>2</sup>·a)

Verschärfte Anforderungswert für die energetische Qualität der Gebäudehülle H<sub>T</sub><sup>5</sup>: W/(m<sup>2</sup>·K)

### Vergleichswerte Endenergie



### Erläuterungen zum Berechnungsverfahren

Die Energieeinsparverordnung lässt für die Berechnung des Energiebedarfs unterschiedliche Verfahren zu, die im Einzelfall zu unterschiedlichen Ergebnissen führen können. Insbesondere wegen standardisierter Randbedingungen erlauben die angegebenen Werte keine Rückschlüsse auf den tatsächlichen Energieverbrauch. Die ausgewiesenen Bedarfswerte der Skala sind spezifische Werte nach der EnEV pro Quadratmeter Gebäudenutzfläche (A<sub>N</sub>), die im Allgemeinen größer ist als die Wohnfläche des Gebäudes.

<sup>1</sup> siehe Fußnote 1 auf Seite 1 des Energieausweises

<sup>2</sup> siehe Fußnote 2 auf Seite 1 des Energieausweises

<sup>3</sup> nur bei Neubau sowie bei Modernisierung im Fall des § 10 Absatz 1 Satz 3 EnEV

<sup>4</sup> nur bei Neubau im Fall der Anwendung von § 7 Absatz 1 Nummer 2 EEWärmeG

<sup>5</sup> freiwillige Angabe

<sup>6</sup> nur bei Neubau

<sup>7</sup> EFH: Einfamilienhaus, MFH: Mehrfamilienhaus

## Sonstiges

### Vermittlungshonorar

Neben dem Kaufpreis ist ein Vermittlungshonorar von 3,57 % inklusive gesetzlicher MwSt. vom Käufer aus dem Kaufpreis zu erbringen (mindestens jedoch 1.785,00 € inkl. MwSt.); fällig bei Kaufvertragsunterzeichnung. **Der Makler wird auch für den Verkäufer entgeltlich tätig werden.**

### Besondere Hinweise

Sollten Sie weitere Informationen zu diesem Objekt benötigen, so setzen Sie sich bitte mit uns in Verbindung. Telefon 0921 – 151 209-0. Diese Unterlagen sind nur für den Empfänger bestimmt und vertraulich zu behandeln. Weitergabe an Dritte ist unzulässig. Zuwiderhandlungen verpflichten zu Schadensersatz in Höhe der vollen Provision.

Unsere Aufgabe ist die Zusammenführung von Angebot und Nachfrage. Darüber hinaus haben wir eine Aufklärungs- und Informationspflicht gegenüber unseren Interessenten und Kunden. Die vorstehenden Informationen zum Objekt wurden mit größter Sorgfalt recherchiert, sind jedoch in rechtlicher Hinsicht unverbindlich. Daher übernehmen wir für deren Richtigkeit keine Haftung. Alle Angaben im Exposé stammen vom Eigentümer bzw. Bauträger. Die Vorgaben im Exposé sind nicht zur Maßentnahme geeignet. Bei allen Maß- und Größenangaben handelt es sich um Ca.-Werte.

## Widerrufsbelehrung

### Verbraucher haben das folgende gesetzliche Widerrufsrecht bei Fernabsatzverträgen:

Sie können Ihre Vertragserklärung innerhalb von 14 Tagen ohne Angaben von Gründen in Textform (z. B. Brief, Fax, E-Mail) widerrufen. Die Frist beginnt nach Erhalt dieser Belehrung in Textform, jedoch nicht vor Vertragsschluss und auch nicht vor Erfüllung unserer Informationspflichten gemäß Artikel 246 § 2 in Verbindung mit § 1 und 2 EGBGB sowie unserer Pflichten gemäß § 312e Abs. 1 Satz 1 BGB in Verbindung mit Artikel 246 § 3 EGBGB. Zur Wahrung der Widerrufsfrist genügt die rechtzeitige Absendung des Widerrufs.

### Der Widerruf ist zu richten an:

Winkler & Brendel Immobilien GbR  
Brandenburger Straße 49 ▪ 95448 Bayreuth  
[F] 0921-151 209-0 ▪ [info@winklerundbrendel.de](mailto:info@winklerundbrendel.de)

### Widerrufsfolgen

Im Falle eines wirksamen Widerrufs sind die beiderseits empfangenen Leistungen zurück zu gewähren und ggf. gezogenen Nutzungen (z. B. Zinsen) herauszugeben. Können Sie uns empfangene Leistungen ganz oder teilweise nicht oder nur in verschlechtertem Zustand zurückgewähren, müssen Sie uns insoweit ggf. Wertersatz leisten. Dies kann dazu führen, dass Sie die vertraglichen Zahlungsverpflichtungen für den Zeitraum bis zum Widerruf gleichwohl erfüllen müssen. Verpflichtungen zur Erstattung von Zahlungen müssen innerhalb von 30 Tagen erfüllt werden. Die Frist beginnt für Sie mit der Absendung Ihrer Widerrufserklärung, für uns mit deren Empfang.

### Besondere Hinweise

Ihr Widerrufsrecht erlischt vorzeitig, wenn der Vertrag von beiden Seiten auf Ihren ausdrücklichen Wunsch erfüllt ist, bevor Sie Ihr Widerrufsrecht ausgeübt haben.

*Ende der Widerrufsbelehrung*

## Für Ihre Notizen

---

---

---

---

---

---

---

---

## Welche zusätzlichen Kaufnebenkosten fallen an?

Neben dem notariellen Kaufpreis kommen noch einige weitere Kosten auf den Erwerber zu:

- Die **Grunderwerbsteuer** in Höhe von **3,5 %**
- Für **Notar** und **Grundbucheintragungen** ca. **1,5 % bis 2 %**
- **Maklercourtage** in Höhe von **3,57 % inkl. gesetzlicher MwSt.**

## Welche Unterlagen benötigen Sie für Ihre Finanzierung?

### Einkommensnachweis

- Angestellte und Beamte benötigen **drei aktuelle Gehaltsabrechnungen** ansonsten den letzten **Einkommenssteuerbescheid** und die **Steuererklärung**.
- Bei Rentnern sind der jüngste **Rentenbescheid** und der **Steuerbescheid** maßgeblich.
- Selbstständigen und Freiberuflern reicht eine **Bilanz mit Gewinn- und Verlustrechnung** sowie ein **Einkommensteuernachweis** oder eine **aktuelle Betriebswirtschaftliche Auswertung (BWA)**.

### Legitimationsnachweis (Personalausweis oder Reisepass)

**Objektunterlagen** (werden von Winkler & Brendel Immobilien gestellt)

- In der Regel sind **Grundbuchauszug**, **Lageplan** und **Grundriss**, **Wohnflächenberechnung** sowie **Fotos** des Objektes vorzulegen.
- Bei Eigentumswohnungen ist die **Teilungserklärung** wichtig, aus der sich ablesen lässt, welche Teile des Gebäudes als sogenanntes Sondereigentum den einzelnen Wohnungseigentümern zugeordnet sind und welche Bereiche zum Gemeinschaftseigentum gehören.
- Bei Wohnungen oder Häusern mit **Erbbaurecht** gehört dieser Vertrag ebenfalls zu den Unterlagen.



## ACHT SCHRITTE

## ACHT ZIELE

## 100 PROZENT ERFOLG

### Erstberatung

Wir setzen uns mit Ihren Bedürfnissen auseinander. Unsere Analysen des Marktes sorgen für einen soliden Start.

### Preisbewertung

Gemeinsam mit Ihnen erörtern wir Ihren Preiswunsch. Fachlich fundierte Bewertungen geben dabei Sicherheit.

### Vermarktung

Eine punktgenaue Vermarktung sorgt für Klasse statt Masse. Für Sie vermarkten wir jeweils in verschiedenen Medien.

### Besichtigungsplanung

Eine saubere Planung bei der Besichtigung ist das A und O bei der Immobilienvermittlung. Wir übernehmen das für Sie.

### Offenheit

Zuverlässige Statusreports gewährleisten Transparenz und lückenlose Information. Verlassen Sie sich auf uns.

### Kompetenz

Sie profitieren von unseren über 25 Jahren Erfahrung. Vom Wunschraum bis zur Erfüllung und Ihrem Einzug.

### Abwicklung

Wir stehen Ihnen immer zur Seite, erstellen bei Bedarf den Mietvertrag und kümmern uns um die Übergabe der Immobilie.

### Nachbetreuung

Als kompetenter Ansprechpartner bieten wir Ihnen umfassende und maßgeschneiderte After-Sales-Services.



Mitglied im  
Immobilienverband  
Region Süd e. V.



In Kooperation mit der



Stand: 14.11.2024