



Winkelbungalow in beliebter Wohnlage – Bayreuth/Hussengut

- Baujahr: ▪ ca. 1973
- Energieausweis: ▪ 281,1 kWh/(m*a); Bj. 1973, Gas
- Grundstücksgröße: ▪ 443 m²
- Wohnfläche: ▪ ca. 134 m²
- Sonstiges: ▪ Leben und Wohnen auf einer Ebene
- großzügiges und helles Wohnzimmer
- separate Essdiele mit Ausgang auf die Terrasse
- Tageslichtbad mit Dusche, WC, Waschbecken, Bidet und Waschmaschinenanschluss
- separates Gäste WC
- Freizeitraum im KG
- Einzelgarage
- Sanierungs- und Renovierungsarbeiten erforderlich
-
- Lage: ▪ familienfreundlich und ruhig gelegen,
 Geschäfte und Innenstadt in naher Umgebung

Preis: 329.000,00 €

Objekt Nr.: 32248

Objektbeschreibung

Das Winkelbungalow bietet mit ca. 134 m² Wohnfläche ausreichend Platz für eine große Familie. Wohnen und Schlafen sind hier auf einer Etage verteilt. Von der Essdiele aus gelangt man in das große und lichtdurchflutete Wohnzimmer sowie zur Küche, auf die nach Süden ausgerichtete Terrasse und in den Garten. Auf der anderen Seite des Bungalows befinden sich das Tageslichtbad mit Dusche, WC, Waschtisch, Bidet und Waschmaschinenanschluss, das separate Gäste WC sowie zwei Kinderzimmer und ein Schlafzimmer. Fünf Kellerräume im KG sorgen für üppige Staumöglichkeiten. Über einen separaten Ausgang im Keller gelangt man in den Garten. Der große Freizeit-/Hobbyraum im KG eignet sich perfekt für Geburtstagsfeiern oder gemütliches Zusammenkommen. Zum Haus gehört eine Einzelgarage.

Heizung Bj. 2010 laut Energieausweis

Fenster Bj. 1993

Renovierungen: Böden, Decken, Wände und evtl. Bäder

Sanierungen: evtl. Dach (Dämmung, Abdichtung), evtl. Keller (Fenster, Außenaufgangstreppe), Spannungs- bzw. Setzungsrisse der Fassade.

Lage

Das Haus liegt im Stadtteil Hussengut/Grüner Baum und überzeugt vor allem durch seine ruhige Lage. Hier können besonders Familien mit Kindern die grüne Umgebung genießen und zahlreiche Ausflüge starten. Die Innenstadt, Geschäfte des täglichen Bedarfs, Bäcker, Metzger und die Autobahnauffahrt sind innerhalb weniger Minuten zu erreichen. Die Bushaltestelle ist in der Nähe.

Kontakt

Winkler & Brendel Immobilien GbR
Brandenburger Straße 49
95448 Bayreuth

Tel. 0921 – 151 209-0

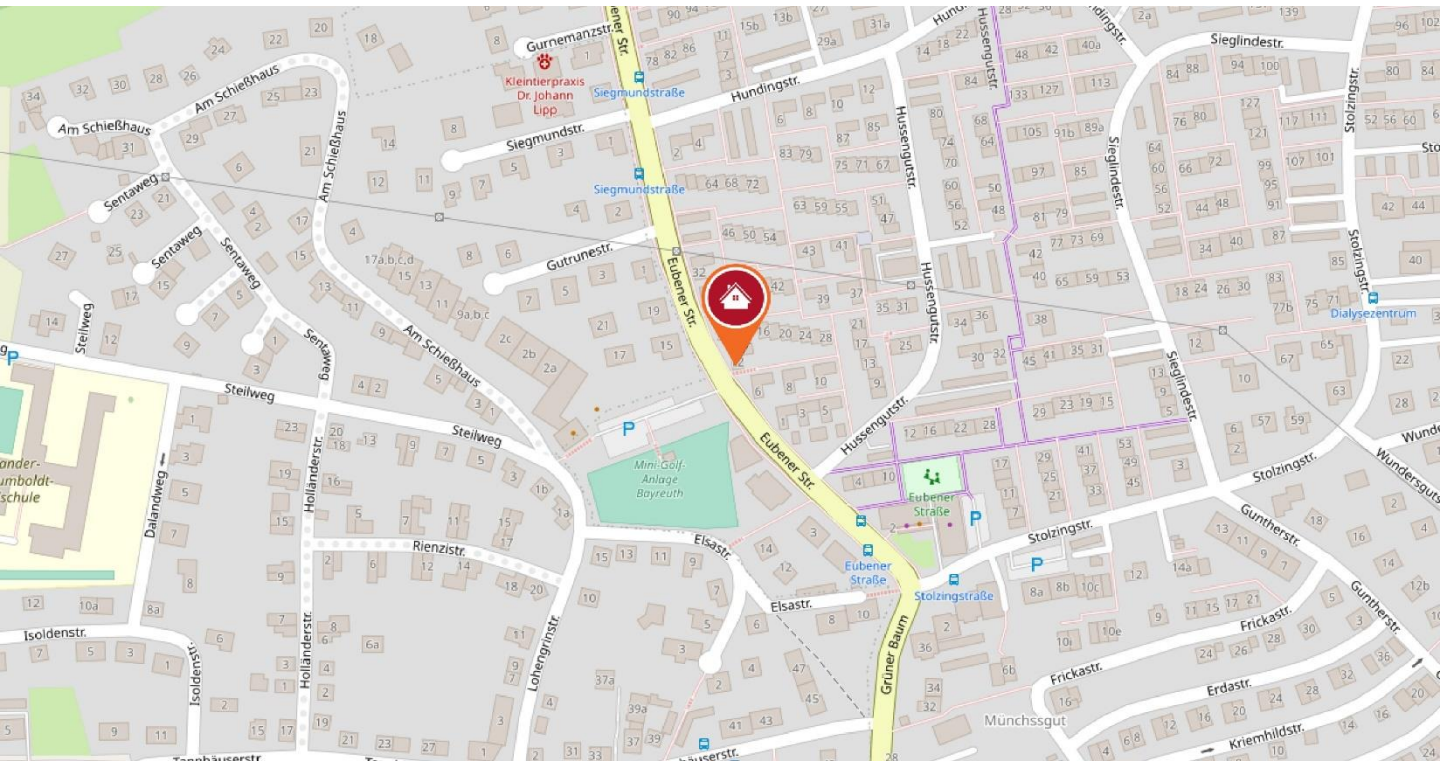
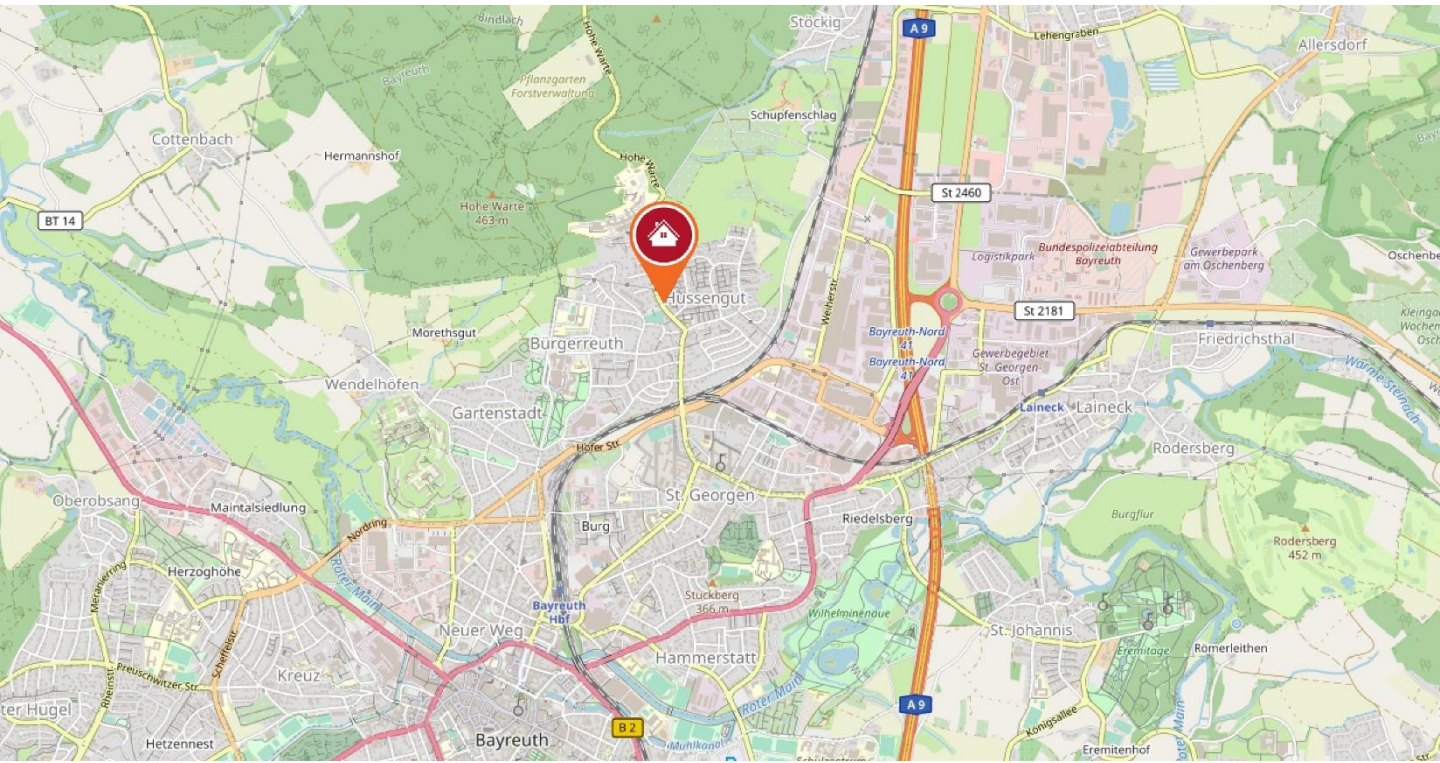
Fax: 0921 – 151 209-90

brendel@winklerundbrendel.de

Jörg Brendel 0171/4611222

Objektanschrift

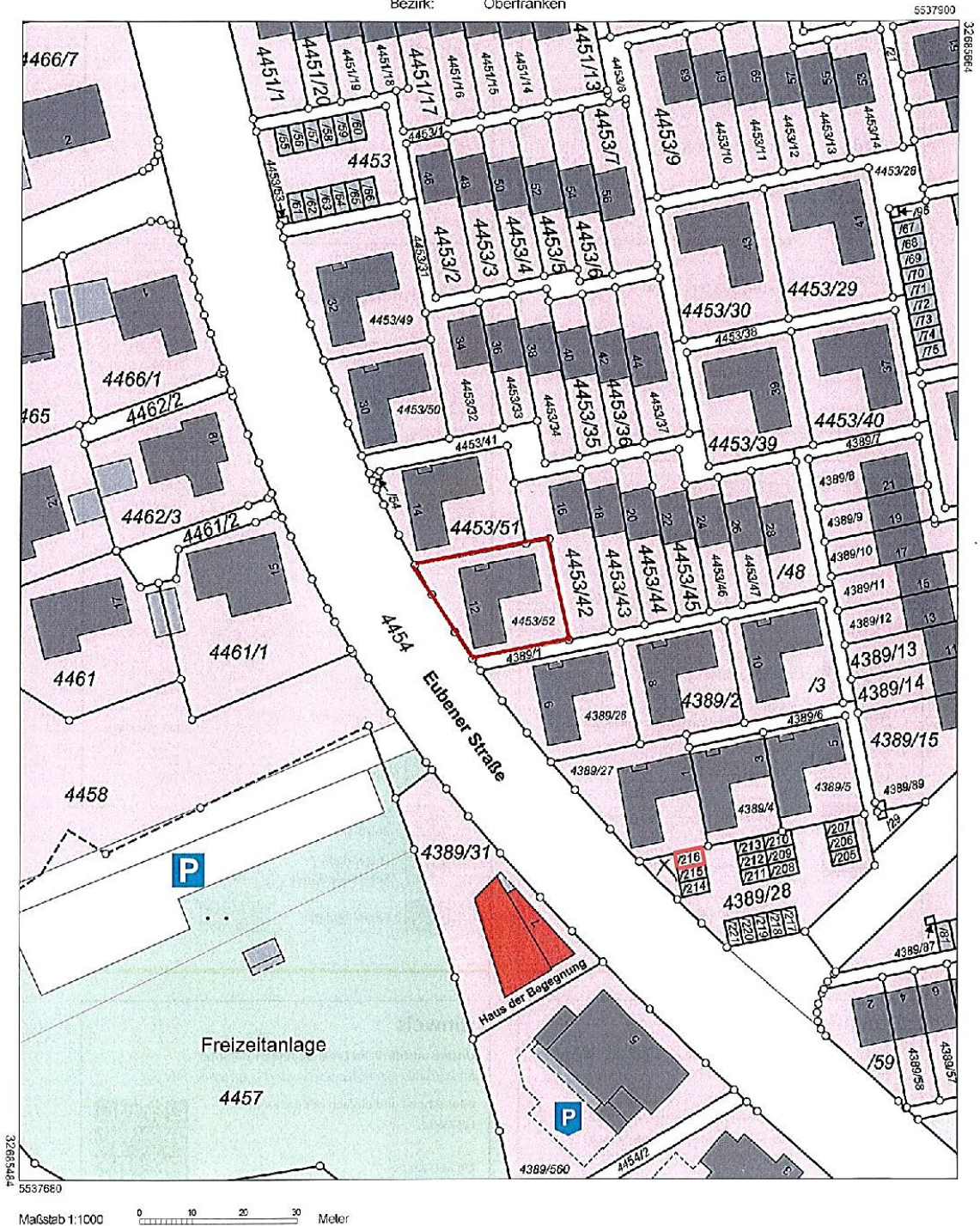
Eubener Str. 12
95445 Bayreuth



Karten hergestellt aus OpenStreetMap-Daten

Flurstück: 4453/52 443 m²
 Gemarkung: Bayreuth

Gemeinde: Stadt Bayreuth
 Landkreis: Kreisfreie Stadt
 Bezirk: Oberfranken



Grundriss EG



Wohnfläche EG, ca.:		
Wohnzimmer	31,49	m ²
Küche	8,97	m ²
Schlafen	19,45	m ²
Kind 1	11,84	m ²
Kind 2	10,41	m ²
Bügeln	5,66	m²

Bad	6,72	m ²
WC	1,82	m ²
Flur	9,75	m ²
Essdiele	10,92	m ²
Vorplatz	5,39	m ²
Windfang	3,29	m ²
-3% Putz	3,77	m ²
Terrasse	12,50	m ²
Summe	134,44	m²

Hierbei handelt es sich um Grundrisszeichnungen. Angaben ohne Gewähr.

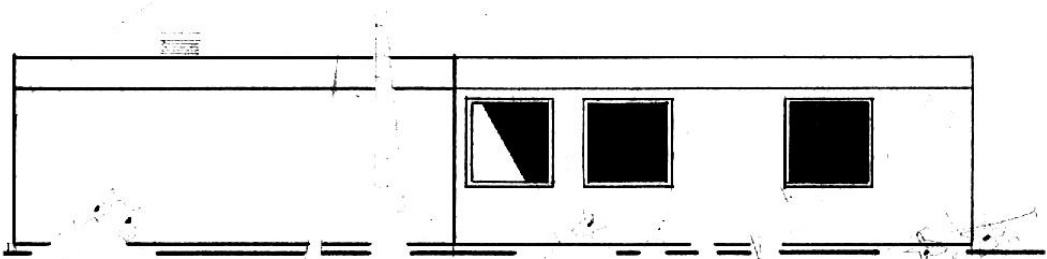
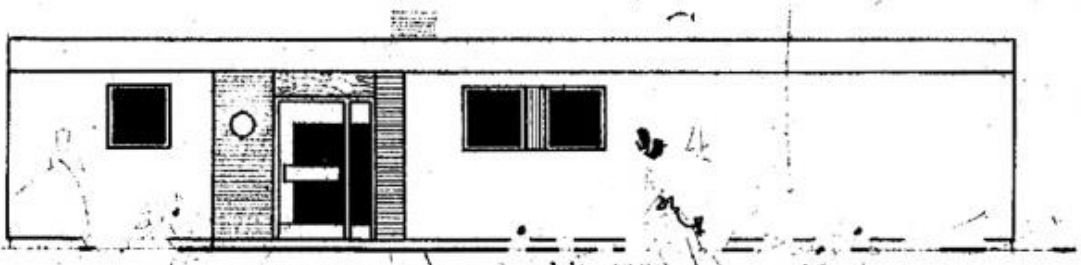
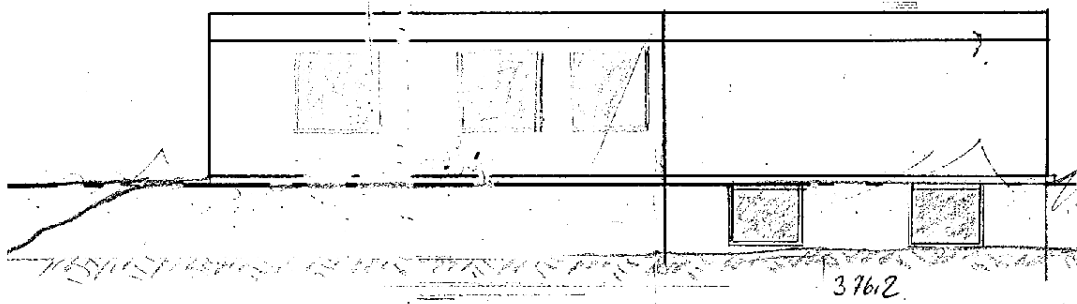
Grundriss KG



Nutzfläche KG, ca.:		
Freizeitraum	30,65	m ²
Vorplatz	6,85	m ²
-3 % Putz	1,13	m ²
Summe	36,37	m²

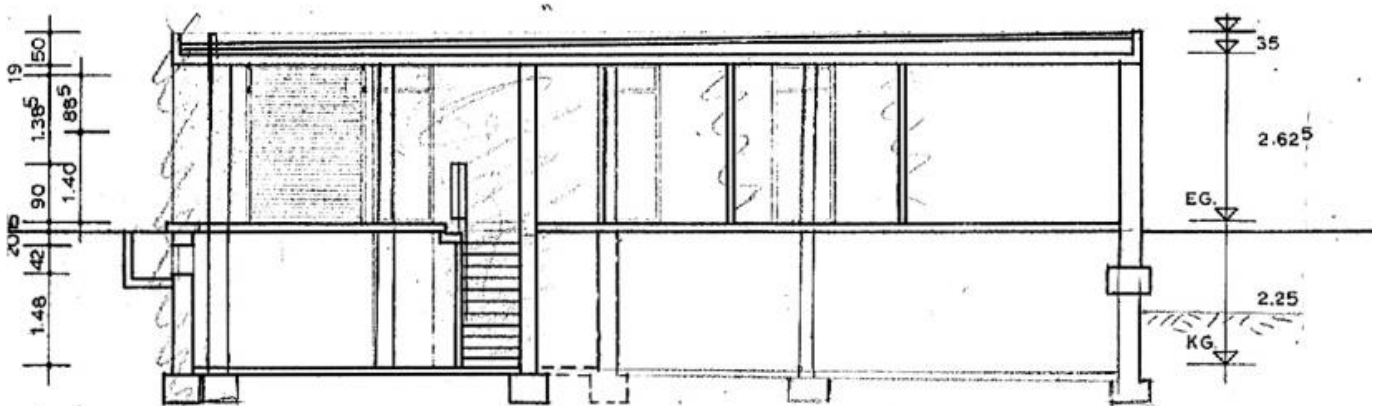
Hierbei handelt es sich um Grundrisskizzen. Angaben ohne Gewähr.

Ansichten



Hierbei handelt es sich um Grundrisskizzen. Angaben ohne Gewähr.

Schnitt



Hierbei handelt es sich um Grundrisskizzen. Angaben ohne Gewähr.



Wohnzimmer



Wohnzimmer



Schlafzimmer



Kinderzimmer 2



Kinderzimmer 1



Esszimmer



Küche



Bad



Gästezimmer UG



Flur



Terrasse



Außenansicht

ENERGIEAUSWEIS für Wohngebäude

gemäß den §§ 79 ff. Gebäudeenergiegesetz (GEG) vom ¹ 20. Juli 2022

Gültig bis: **27.08.2033**

Registriernummer: BY-2023-004695768

1

Gebäude

Gebäudetyp	freistehendes Einfamilienhaus		
Adresse	Eubener Str. 12 95448 Bayreuth		
Gebäudeteil ²	Einfamilienhaus		
Baujahr Gebäude ³	1973 ; Fenster im EG 1993		
Baujahr Wärmeerzeuger ^{3,4}	2010		
Anzahl der Wohnungen	1		
Gebäudenutzfläche (A _N)	212,1 m ²	<input type="checkbox"/> nach § 82 GEG aus der Wohnfläche ermittelt	
Wesentliche Energieträger für Heizung ³	Erdgas		
Wesentliche Energieträger für Warmwasser ³	Erdgas		
Erneuerbare Energien	Art:	Verwendung:	
Art der Lüftung ³	<input checked="" type="checkbox"/> Fensterlüftung	<input type="checkbox"/> Lüftungsanlage mit Wärmerückgewinnung	
	<input type="checkbox"/> Schachtlüftung	<input type="checkbox"/> Lüftungsanlage ohne Wärmerückgewinnung	
Art der Kühlung ³	<input type="checkbox"/> Passive Kühlung	<input type="checkbox"/> Kühlung aus Strom	
	<input type="checkbox"/> Gelieferte Kälte	<input type="checkbox"/> Kühlung aus Wärme	
Inspektionspflichtige Klimaanlage ⁵	Anzahl: 0	Nächstes Fälligkeitsdatum der Inspektion:	
Anlass der Ausstellung des Energieausweises	<input type="checkbox"/> Neubau	<input type="checkbox"/> Modernisierung	<input type="checkbox"/> Sonstiges (freiwillig)
	<input checked="" type="checkbox"/> Vermietung / Verkauf	(Änderung / Erweiterung)	

Hinweise zu den Angaben über die energetische Qualität des Gebäudes

Die energetische Qualität eines Gebäudes kann durch die Berechnung des **Energiebedarfs** unter Annahme von standardisierten Randbedingungen oder durch die Auswertung des **Energieverbrauchs** ermittelt werden. Als Bezugsfläche dient die energetische Gebäudenutzfläche nach dem GEG, die sich in der Regel von den allgemeinen Wohnflächenangaben unterscheidet. Die angegebenen Vergleichswerte sollen überschlägige Vergleiche ermöglichen (**Erläuterungen – siehe Seite 5**). Teil des Energieausweises sind die Modernisierungsempfehlungen (Seite 4).

Der Energieausweis wurde auf der Grundlage von Berechnungen des **Energiebedarfs** erstellt (Energiebedarfsausweis). Die Ergebnisse sind auf **Seite 2** dargestellt. Zusätzliche Informationen zum Verbrauch sind freiwillig.

Der Energieausweis wurde auf der Grundlage von Auswertungen des **Energieverbrauchs** erstellt (Energieverbrauchsausweis). Die Ergebnisse sind auf **Seite 3** dargestellt.

Datenerhebung Bedarf/Verbrauch durch Eigentümer Aussteller

Dem Energieausweis sind zusätzliche Informationen zur energetischen Qualität beigefügt (freiwillige Angabe).

Hinweise zur Verwendung des Energieausweises

Energieausweise dienen ausschließlich der Information. Die Angaben im Energieausweis beziehen sich auf das gesamte Gebäude oder den oben bezeichneten Gebäudeteil. Der Energieausweis ist lediglich dafür gedacht, einen überschlägigen Vergleich von Gebäuden zu ermöglichen.

Aussteller (mit Anschrift und Berufsbezeichnung)

Bau-Planungsbüro
Müller Gerald
Hauptstr 32
95469 Speichersdorf

Unterschrift des Ausstellers



Ausstellungsdatum 28.08.2023

¹ Datum des angewendeten GEG, gegebenenfalls des angewendeten Änderungsgesetzes zum GEG

² nur im Falle des § 79 Absatz 2 Satz 2 GEG einzutragen

³ Mehrfachangaben möglich

⁴ bei Wärmenetzen Baujahr der Übergabestation

⁵ Klimaanlage oder kombinierte Lüftungs- und Klimaanlage im Sinne des § 74 GEG

ENERGIEAUSWEIS für Wohngebäude

gemäß den §§ 79 ff. Gebäudeenergiegesetz (GEG) vom ¹ 20. Juli 2022

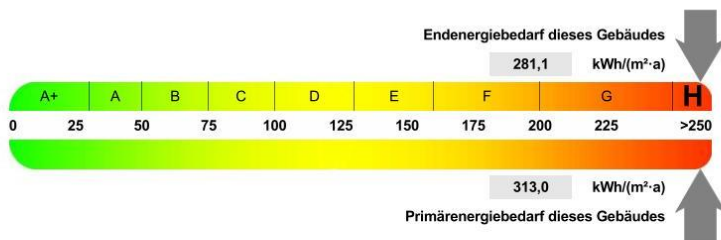
Berechneter Energiebedarf des Gebäudes

Registriernummer: BY-2023-004695768

2

Energiebedarf

Treibhausgasemissionen 69,2 kg CO₂-Äquivalent / (m²·a)



Anforderungen gemäß GEG ²

Primärenergiebedarf

Ist-Wert 313,0 kWh/(m²·a) Anforderungswert 113,7 kWh/(m²·a)

Energetische Qualität der Gebäudehülle ¹

Ist-Wert 1,11 W/(m²·K) Anforderungswert 0,56 W/(m²·K)

Sommerlicher Wärmeschutz (bei Neubau) eingehalten

Für Energiebedarfsberechnungen verwendetes Verfahren

- Verfahren nach DIN V 4108-6 und DIN V 4701-10
- Verfahren nach DIN V 18599
- Regelung nach § 31 GEG ("Modellgebäudeverfahren")
- Vereinfachungen nach § 50 Absatz 4 GEG

Endenergiebedarf dieses Gebäudes [Pflichtangabe in Immobilienanzeigen]

281,1 kWh/(m²·a)

Angaben zur Nutzung erneuerbarer Energien ³

Nutzung erneuerbarer Energien zur Deckung des Wärme- und Kälteenergiebedarfs auf Grund des § 10 Absatz 2 Nummer 3 GEG

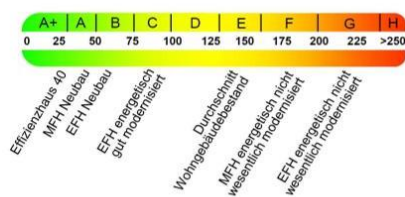
Art:	Deckungsanteil:	Anteil der Pflichterfüllung:
	%	%
	%	%
Summe:	%	%

Maßnahmen zur Einsparung ³

Die Anforderungen zur Nutzung erneuerbarer Energien zur Deckung des Wärme- und Kälteenergiebedarfs werden durch eine Maßnahme nach § 45 GEG oder als Kombination gemäß § 34 Absatz 2 GEG erfüllt.

- Die Anforderungen nach § 45 GEG in Verbindung mit § 16 GEG sind eingehalten.
- Maßnahme nach § 45 GEG in Kombination gemäß § 34 Absatz 2 GEG: Die Anforderungen nach § 16 GEG werden um % unterschritten. Anteil der Pflichterfüllung: %

Vergleichswerte Endenergie ⁴



Erläuterungen zum Berechnungsverfahren

Das GEG lässt für die Berechnung des Energiebedarfs unterschiedliche Verfahren zu, die im Einzelfall zu unterschiedlichen Ergebnissen führen können. Insbesondere wegen standardisierter Randbedingungen erlauben die angegebenen Werte keine Rückschlüsse auf den tatsächlichen Energieverbrauch. Die ausgewiesenen Bedarfswerte der Skala sind spezifische Werte nach dem GEG pro Quadratmeter Gebäudenutzfläche (A_n), die im Allgemeinen größer ist als die Wohnfläche des Gebäudes.

¹ siehe Fußnote 1 auf Seite 1 des Energieausweises

² nur bei Neubau sowie bei Modernisierung im Fall § 80 Absatz 2 GEG

³ nur bei Neubau

⁴ EFH: Einfamilienhaus, MFH: Mehrfamilienhaus

Sonstiges

Vermittlungshonorar

Neben dem Kaufpreis ist ein Vermittlungshonorar von 3,57 % inklusive gesetzlicher MwSt. vom Käufer aus dem Kaufpreis zu erbringen (mindestens jedoch 1.785,00 € inkl. MwSt.); fällig bei Kaufvertragsunterzeichnung. **Der Makler wird auch für den Verkäufer entgeltlich tätig werden.**

Besondere Hinweise

Sollten Sie weitere Informationen zu diesem Objekt benötigen, so setzen Sie sich bitte mit uns in Verbindung. Telefon 0921 – 151 209-0. Diese Unterlagen sind nur für den Empfänger bestimmt und vertraulich zu behandeln. Weitergabe an Dritte ist unzulässig. Zuwiderhandlungen verpflichten zu Schadensersatz in Höhe der vollen Provision.

Unsere Aufgabe ist die Zusammenführung von Angebot und Nachfrage. Darüber hinaus haben wir eine Aufklärungs- und Informationspflicht gegenüber unseren Interessenten und Kunden. Die vorstehenden Informationen zum Objekt wurden mit größter Sorgfalt recherchiert, sind jedoch in rechtlicher Hinsicht unverbindlich. Daher übernehmen wir für deren Richtigkeit keine Haftung. Alle Angaben im Exposé stammen vom Eigentümer bzw. Bauträger. Die Vorgaben im Exposé sind nicht zur Maßentnahme geeignet. Bei allen Maß- und Größenangaben handelt es sich um Ca.-Werte.

Widerrufsbelehrung

Verbraucher haben das folgende gesetzliche Widerrufsrecht bei Fernabsatzverträgen:

Sie können Ihre Vertragserklärung innerhalb von 14 Tagen ohne Angaben von Gründen in Textform (z. B. Brief, Fax, E-Mail) widerrufen. Die Frist beginnt nach Erhalt dieser Belehrung in Textform, jedoch nicht vor Vertragsschluss und auch nicht vor Erfüllung unserer Informationspflichten gemäß Artikel 246 § 2 in Verbindung mit § 1 und 2 EGBGB sowie unserer Pflichten gemäß § 312e Abs. 1 Satz 1 BGB in Verbindung mit Artikel 246 § 3 EGBGB. Zur Wahrung der Widerrufsfrist genügt die rechtzeitige Absendung des Widerrufs.

Der Widerruf ist zu richten an:

Winkler & Brendel Immobilien GbR
Brandenburger Straße 49 ▪ 95448 Bayreuth
[F] 0921-151 209-0 ▪ info@winklerundbrendel.de

Widerrufsfolgen

Im Falle eines wirksamen Widerrufs sind die beiderseits empfangenen Leistungen zurück zu gewähren und ggf. gezogenen Nutzungen (z. B. Zinsen) herauszugeben. Können Sie uns empfangene Leistungen ganz oder teilweise nicht oder nur in verschlechtertem Zustand zurückgewähren, müssen Sie uns insoweit ggf. Wertersatz leisten. Dies kann dazu führen, dass Sie die vertraglichen Zahlungsverpflichtungen für den Zeitraum bis zum Widerruf gleichwohl erfüllen müssen. Verpflichtungen zur Erstattung von Zahlungen müssen innerhalb von 30 Tagen erfüllt werden. Die Frist beginnt für Sie mit der Absendung Ihrer Widerrufserklärung, für uns mit deren Empfang.

Besondere Hinweise

Ihr Widerrufsrecht erlischt vorzeitig, wenn der Vertrag von beiden Seiten auf Ihren ausdrücklichen Wunsch erfüllt ist, bevor Sie Ihr Widerrufsrecht ausgeübt haben.

Ende der Widerrufsbelehrung

Für Ihre Notizen

Für Ihre Notizen

Welche zusätzlichen Kaufnebenkosten fallen an?

Neben dem notariellen Kaufpreis kommen noch einige weitere Kosten auf den Erwerber zu:

- Die **Grunderwerbsteuer** in Höhe von **3,5 %**
- Für **Notar** und **Grundbucheintragungen** ca. **1,5 % bis 2 %**
- **Maklercourtage** in Höhe von **3,57 % inkl. gesetzlicher MwSt.**

Welche Unterlagen benötigen Sie für Ihre Finanzierung?

Einkommensnachweis

- Angestellte und Beamte benötigen **drei aktuelle Gehaltsabrechnungen** ansonsten den letzten **Einkommenssteuerbescheid** und die **Steuererklärung**.
- Bei Rentnern sind der jüngste **Rentenbescheid** und der **Steuerbescheid** maßgeblich.
- Selbstständigen und Freiberuflern reicht eine **Bilanz mit Gewinn- und Verlustrechnung** sowie ein **Einkommensteuernachweis** oder eine **aktuelle Betriebswirtschaftliche Auswertung (BWA)**.

Legitimationsnachweis (Personalausweis oder Reisepass)

Objektunterlagen (werden von Winkler & Brendel Immobilien gestellt)

- In der Regel sind **Grundbuchauszug**, **Lageplan** und **Grundriss**, **Wohnflächenberechnung** sowie **Fotos** des Objektes vorzulegen.
- Bei Eigentumswohnungen ist die **Teilungserklärung** wichtig, aus der sich ablesen lässt, welche Teile des Gebäudes als sogenanntes Sondereigentum den einzelnen Wohnungseigentümern zugeordnet sind und welche Bereiche zum Gemeinschaftseigentum gehören.
- Bei Wohnungen oder Häusern mit **Erbbaurecht** gehört dieser Vertrag ebenfalls zu den Unterlagen.



ACHT SCHRITTE

ACHT ZIELE

100 PROZENT ERFOLG

Erstberatung

Wir setzen uns mit Ihren Bedürfnissen auseinander. Unsere Analysen des Marktes sorgen für einen soliden Start.

Preisbewertung

Gemeinsam mit Ihnen erörtern wir Ihren Preiswunsch. Fachlich fundierte Bewertungen geben dabei Sicherheit.

Vermarktung

Eine punktgenaue Vermarktung sorgt für Klasse statt Masse. Für Sie vermarkten wir jeweils in verschiedenen Medien.

Besichtigungsplanung

Eine saubere Planung bei der Besichtigung ist das A und O bei der Immobilienvermittlung. Wir übernehmen das für Sie.

Offenheit

Zuverlässige Statusreports gewährleisten Transparenz und lückenlose Information. Verlassen Sie sich auf uns.

Kompetenz

Sie profitieren von unseren über 25 Jahren Erfahrung. Vom Wunschraum bis zur Erfüllung und Ihrem Einzug.

Abwicklung

Wir stehen Ihnen immer zur Seite, erstellen bei Bedarf den Mietvertrag und kümmern uns um die Übergabe der Immobilie.

Nachbetreuung

Als kompetenter Ansprechpartner bieten wir Ihnen umfassende und maßgeschneiderte After-Sales-Services.



Mitglied im
Immobilienverband
Region Süd e. V.



In Kooperation mit der



Stand: 15.01.2024